

VALSTS BUDŽETA APSKATS

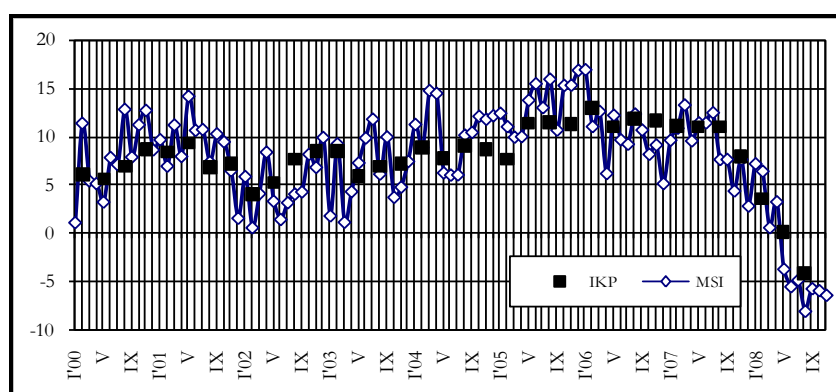
LR FINANŠU MINISTRIJA

Novembris '08

Saskaņā ar Finanšu ministrijas novērtējumu, **Makroekonomisko rādītāju saliktais indekss (MSI)** 2008. gada novembrī, salīdzinot ar iepriekšējā gada attiecīgo mēnesi, salīdzināmās cenās samazinājās par 6,4%. Indeksa samazinājumu, galvenokārt, ietekmēja rūpnieciskās produkcijas izlaides zemie apjomi un skaidrās naudas daudzuma apgrozībā samazināšanās, kā arī mazumtirdzniecības apgrozījuma pieauguma samazinājums.

Makroekonomisko rādītāju saliktais indekss, (MSI)

% pret iepriekšējā gada atbilstošo periodu



Makroekonomiskie rādītāji

		2007. gada	2008. gada			
		III cet.	III cet.	Oktobris	Novembris	Novembris ²
Rūpniecības produkcijas fiziskā apjoma indekss ³	% ¹	2,4	-1,8	-3,7	*	*
Patēriņa cenu indekss	% ¹	2,8	1,1	1,2	-0,4	11,8
Ražotāju cenu indekss	% ¹	1,7	1,9	1,4	-1,5	10,0
Skaidrā nauda apgrozībā (bez atlikumiem banku kasēs)	milj. Ls	914,7	876,9	912,4	913,2	3,7
LB neto ārējie aktīvi	milj. Ls	2 715,1	2 990,2	2 888,3	2 367,1	-12,6
Vidējās īstermiņa kredītu likmes (latos)	%	12,8	10,0	13,9	13,5	-
Bezdarba līmenis (perioda beigās)	%	5,1	5,3	5,6	6,1	-
Preču eksports	milj. Ls	1 026,7	1 152,8	390,8	*	*
Preču imports	milj. Ls	2 038,5	1922,5	645,6	*	*

Datu avots: CSP un LB.

¹ pieaugums pret iepriekšējo periodu, %

² pieaugums pret iepriekšējā gada atbilstošo periodu, %

³ Sezonāli izlīdzināti dati

* dati vēl nav pieejami

2008. gada novembrī **ostās pārkrauto kravu apjoms** bija 5,4 milj. t, kas ir par 11,4% vairāk nekā pērnā gada attiecīgajā mēnesī. Kopumā 2008. gada vienpadsmit mēnešos Latvijas ostās tika pārkrauts 57,9 milj. t kravu, kas ir par 1,9% vairāk nekā 2007. gada atbilstošajā periodā.

Oficiāli reģistrētā **bezdarba līmenis** 2008. gada novembrī, salīdzinājumā ar iepriekšējo mēnesi, pieauga par 0,5 procentpunktiem un mēneša beigās bija 6,1% no ekonomiski aktīvajiem iedzīvotājiem. Reģistrēto bezdarbnieku skaits salīdzinājumā ar š.g. oktobri pieauga par 6,0 tūkst. cilvēku un novembra beigās bija 67,1 tūkst. cilvēku. Salīdzinot ar 2007. gada novembri, bezdarba līmenis pieauga par 1,3 procentpunktiem, bet reģistrēto bezdarbnieku skaits – par 15,4 tūkst. cilvēku.

Ekonomiskās krīzes rezultātā ir novērojama bezdarba līmeņa paaugstināšanās gan rajonos, gan pilsētās. Augstākais bezdarba līmenis 2008. gada novembrī tika reģistrēts Rēzeknes rajonā – 17,0% (2007. gada novembrī – 16,4%), Ludzas rajonā – 13,9% (13,9%) un Preiļu rajonā – 12,6% (10,8%). Zemākais bezdarba līmenis tika reģistrēts Tukuma rajonā – 3,9% (3,6%), Valmieras rajonā – 5,0% (3,8%), bet viszemākais bezdarba līmenis pilsētās tika reģistrēts Rīgā – 4,6%

(4,1%) un Jelgavā – 4,7% (3,5%). Pēc teritoriālā pārklājuma Latvijā vērojama tendence bezdarba līmenim palielināties arī tajos rajonos, kur līdz šim tas bija zems, piemēram, Dobeles – 9,1% (6,4%) un Kuldīgas rajonā – 8,4% (6,3%).

Patēriņa cenu indekss (PCI) š.g. novembrī, salīdzinot ar oktobri, samazinājās par 0,4%, tai skaitā cenas precēm samazinājās par 0,6%, bet pakalpojumu cenas pieauga par 0,2%.

Lielākā ietekme uz patēriņa cenu pārmaiņām novembrī bija cenu kāpumam siltumenerģijai, kā arī cenu kritumam degvielai, dārzeņiem, apaviem un apģērbam.

Pārtikas grupā cenas kritās dārzeņiem – par 4,5%, augļiem – par 1,1%, sieram par – 3,3% un bezalkoholiskajiem dzērieniem – par 1,3%. Atlaides rudens un ziemas kolekcijai noteica cenu kritumu apaviem – par 2,5% un apģērbam – par 0,5%. Cenu pieaugums bija vērojams zivīm un zivju izstrādājumiem – par 3,9%.

Siltumenerģija novembrī sadārdzinājās vidēji par 6,0%.

Jau ceturto mēnesi pēc kārtas turpinās degvielas cenu kritums, kas novembrī vidēji samazinājās par 12,8%. Straujāk kritās benzīna cenas – par 14,2%, bet dīzeļdegviela kļuva par 9,0% lētāka.

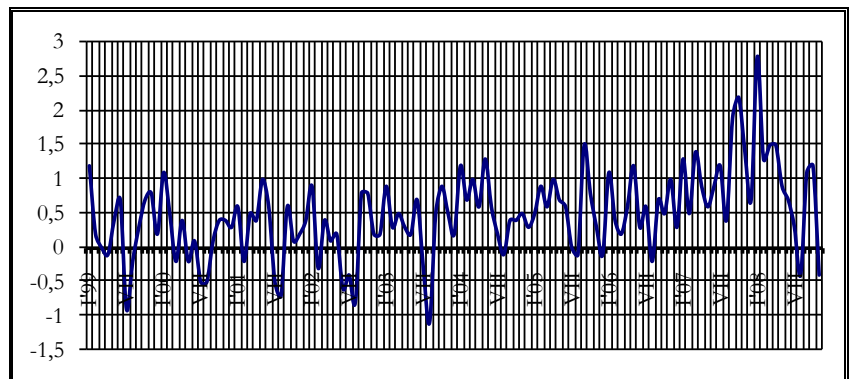
Salīdzinot ar iepriekšējā gada novembri, patēriņa cenas pieauga par 11,8%, tai skaitā precēm – par 11,0%, bet pakalpojumiem – par 14,0%.

Igaunijā patēriņa cenas 2008. gada novembrī samazinājās par 0,3%. Lielākā ietekme uz patēriņa cenu pārmaiņām bija cenu kāpumam siltumenerģijai un alkoholiskajiem dzērieniem, kā arī cenu kritumam degvielai un dārzeņiem. Salīdzinot ar 2007. gada novembri, patēriņa cenas Igaunijā pieaugušas par 8,0%.

Lietuvā patēriņa cenu inflācija novembrī samazinājās par 0,2%. Inflācijas līmeni galvenokārt ietekmēja cenu pieaugums mājoklim, pārtikai, kā arī cenu kritums transporta pakalpojumiem, degvielai, kā arī apaviem un apģērbam. 2008. gada novembrī, salīdzinot ar iepriekšējā gada attiecīgo periodu, patēriņa cenas Lietuvā pieaugušas par 9,1%.

Patēriņa cenu indekss

% pret iepriekšējo periodu



2008. gada oktobrī **ārējās tirdzniecības** preču apgrozījums faktiskajās cenās bija 1 036,3 milj. latu, kas ir par 5,1% mazāk nekā 2007. gada oktobrī.

Kopējais ārējās tirdzniecības apgrozījums faktiskajās cenās 2008. gada janvārī – oktobrī bija 1 0135,1 milj. latu, kas ir par 3,2% vairāk nekā 2007. gada janvārī – oktobrī.

Salīdzinot ar 2007. gada oktobri, eksports faktiskajās cenās palielinājās par 2,8%, sasniedzot 390,8 milj. latu, bet imports samazinājās par 9,3% un bija 645,6 milj. latu.

Importa pārsvars par eksportu, 2008. gada oktobrī, salīdzinot ar attiecīgo periodu pērn, ir samazinājies par 76,5 milj. latu un bija 254,8 milj. latu.

Eksports uz ES 2008. gada oktobrī bija 268,5 milj. latu, kas ir par 17,0 milj. latu mazāk nekā 2007. gada attiecīgajā periodā un ES īpatsvars kopējā eksporta struktūrā samazinājās par 6,4 procentpunktiem un bija 68,7%. Eksports uz NVS, salīdzinot ar 2007. gada oktobri, pieauga par 10,9 milj. latu, sasniedzot 65,5 milj. latu, bet tā īpatsvars eksporta struktūrā pieauga par 2,4 procentpunktiem un bija 16,8%. Eksports uz Baltijas valstīm 2008. gada oktobrī bija 118,7 milj. latu, kas ir par 4,4 milj. latu vairāk nekā 2007. gada attiecīgajā periodā. Baltijas valstu īpatsvars kopējā eksporta struktūrā pieauga par 1,8 procentpunktiem un bija 30,4%.

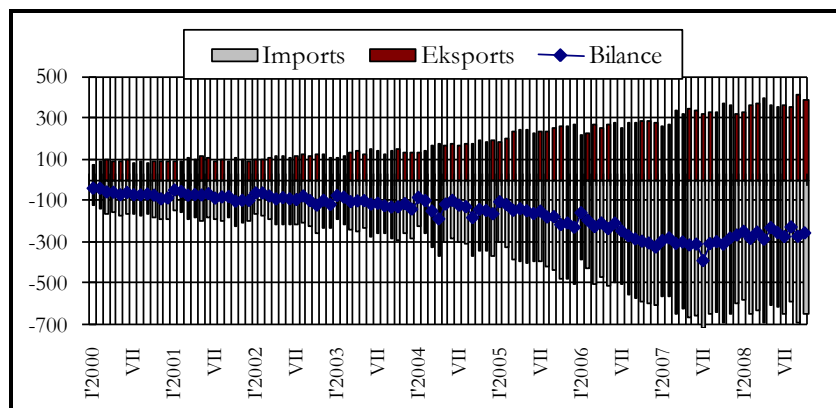
Imports no ES 2008. gada oktobrī bija 476,6 milj. latu, kas ir par 74,2 milj. latu mazāk nekā 2007. gada attiecīgajā periodā, bet tā īpatsvars kopējā importā bija 73,8%, kas ir par 2,2 procentpunktiem mazāk nekā iepriekšējā gada atbilstošajā periodā. Imports no NVS oktobrī bija 116,9 milj. latu – par 20,8 milj. latu vairāk nekā iepriekšējā gada attiecīgajā laika posmā un tā īpatsvars kopējā importa struktūrā bija 18,1%, kas ir par 1,6 procentpunktiem vairāk nekā

iepriekšējā gada atbilstošajā periodā. Imports no Baltijas valstīm 2008. gada oktobrī bija 156,3 milj. latu, kas ir par 16,1 milj. latu vairāk nekā 2007. gada attiecīgajā periodā. Baltijas valstu īpatsvars kopējā importa struktūrā pieauga par 4,4 procentpunktiem un bija 24,2%.

Kopumā 2008. gada oktobrī Latvijas galvenie eksporta partneri bija Lietuva – 16,5% no kopējā eksporta (2007. gada oktobrī – 15,5%); Igaunija – 13,9% (14,9%); Krievija – 10,9% (10,5%); Vācija – 7,9% (9,5%) un Zviedrija – 5,6% (6,7%). Importā nozīmīgāko vietu ieņēma Lietuva – 17,0% (15,3%); Krievija – 13,1% (7,8%); Vācija – 11,8% (14,8%); Polija – 7,4% (7,1%); Igaunija – 7,2% (8,3%).

Ārējās tirdzniecības bilance

milj. Ls



Saskaņā ar Latvijas Bankas provizoriskajiem datiem, **maksājumu bilances** tekošā konta deficīts oktobrī, salīdzinot ar 2007. gada oktobri, samazinājās par 104,5 milj. latu un bija 209,2 milj. latu. Salīdzinot ar 2007. gada oktobri, preču tirdzniecības negatīvais saldo samazinājās par 87,1 milj. latu un bija 235,1 milj. latu. Pakalpojumu pozitīvais saldo oktobrī bija 43,9 milj. latu, kas ir par 2,0 milj. latu vairāk nekā 2007. gada attiecīgajā periodā. Ienākumu konta negatīvais saldo, salīdzinot ar 2007. gada oktobri, samazinājās par 18,9 milj. latu un oktobrī bija 11,0 milj. latu. 2008. gada oktobrī, salīdzinot ar iepriekšējā gada attiecīgo periodu, kārtējo pārvedumu negatīvais saldo pieauga par 3,5 milj. latu un bija 7,0 milj. latu. Kapitāla un finanšu konta pozitīvais saldo oktobrī bija 248,3 milj. latu, kas ir par 88,9 milj. latu mazāk, salīdzinot ar 2007. gada attiecīgo periodu. Tiešo investīciju neto ieplūde oktobrī bija 49,2 milj. latu, kas ir par 42,8 milj. latu vairāk nekā 2007. gada oktobrī. Portfeļinvestīciju saldo oktobrī bija pozitīvs un sastādīja 89,6 milj. latu, kas ir par 123,0 milj. latu vairāk nekā 2007. gada oktobrī. Latvijas Bankas rezerves aktīvi oktobrī samazinājās par 199,1 milj. latu.

Valsts konsolidētais budžets*, milj. latu

	2008. gada oktobris	2008. gada novembris	2008. gada janvāris-novembris	2007. gada janvāris-novembris	% izmaiņas 2008/2007	% no gada plāna
Ieņēmumi	354,5	318,0	4301,1	3887,3	10,6	81,7
Pamatbudžeta nodokļu ieņēmumi	208,4	177,8	2262,5	2108,3	7,3	86,3
Citiem budžetiem sadalāmie nodokļi	0,0	0,0	0,0	0,0	-	-
Pamatbudžeta nenodokļu ieņēmumi	18,5	12,3	242,2	211,3	14,7	81,9
Pašu ieņēmumi	13,7	8,5	114,9	107,6	6,8	79,7
Sociālās apdrošināšanas budžeta ieņēmumi	116,8	107,9	1320,3	1160,2	13,8	90,0
– transferts no valsts pamatbudžeta	-1,4	-1,4	-15,4	-15,3	0,3	91,6
Ziedojumi un dāvinājumi	0,2	1,9	8,5	7,8	8,5	-
Ārvalstu finanšu palīdzība	-1,7	11,1	368,0	307,5	19,7	48,9
Izdevumi	563,9	504,8	4598,7	3683,6	24,8	87,5
Pamatbudžets	440,9	412,8	3535,5	2865,2	23,4	87,3
– transferts uz sociālās apdrošināšanas budžetu	-1,4	-1,4	-15,4	-15,3	0,3	91,6
Sociālās apdrošināšanas budžets	124,1	93,1	1066,8	827,6	28,9	87,4
Ziedojumi un dāvinājumi	0,4	0,4	11,8	6,2	90,7	-
Finansiālā bilance	-209,5	-186,7	-297,6	203,7	-	-

* t.sk. pārskaitījumi pašvaldību budžetiem.

54,0

51,1

548,7

396,5

38,4

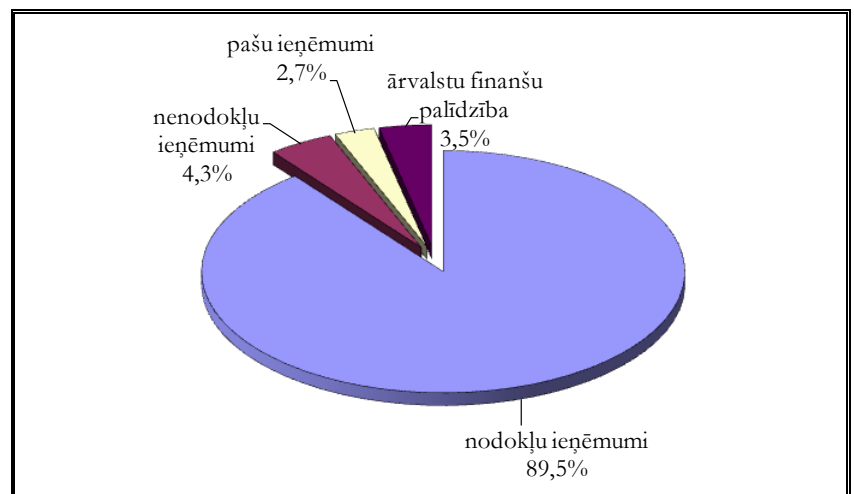
Saskaņā ar Valsts kases oficiālā mēneša pārskata (2008. gada janvāris-novembris) datiem **valsts konsolidētā budžeta** ieņēmumi (ieskaitot ziedojumus un dāvinājumus) 2008. gada novembrī bija 318,0 milj. latu, kas ir par 36,5 milj. latu jeb 10,3% mazāk nekā 2008. gada oktobrī, ko pamatā noteica valsts pamatbudžeta nodokļu ieņēmumu samazinājums par 30,6 milj. latu. Valsts konsolidētā budžeta ieņēmumi 2008. gada vienpadsmit mēnešos bija 4301,1 milj. latu, kas ir par 413,7 milj. latu jeb 10,6% vairāk nekā 2007. gada attiecīgajā periodā. Būtiskāko valsts konsolidētā budžeta ieņēmumu daļu veidoja nodokļu ieņēmumi. Salīdzinot ar 2007. gada vienpadsmit mēnešiem, būtiskākais pieaugums bija sociālās

apdrošināšanas iemaksu ieņēmumos, akcīzes nodokļa un uzņēmuma ienākuma nodokļa ieņēmumos. Valsts konsolidētā budžeta izdevumi (ieskaitot ziedojumus un dāvinājumus) 2008. gada novembrī bija 504,8 milj. latu, kas ir par 59,2 milj. latu jeb 10,5% mazāk nekā 2008. gada oktobrī. Valsts konsolidētā budžeta izdevumi 2008. gada vienpadsmit mēnešos bija 4598,7 milj. latu, kas, salīdzinot ar 2007. gada attiecīgo periodu, ir par 915,0 milj. latu jeb 24,8% vairāk. 2008. gada novembrī valsts konsolidētajā budžetā izveidojās finansiālais deficīts 186,7 milj. latu apmērā.

Valsts pamatbudžeta ieņēmumi 2008. gada novembrī bija 209,7 milj. latu un salīdzinājumā ar 2008. gada oktobrī samazinājās par 29,2 milj. latu jeb 12,2%. 2008. gada novembrī nodokļu ieņēmumi bija 177,8 milj. latu, kas ir par 30,6 milj. latu jeb 14,7% mazāk nekā 2008. gada oktobrī, ko galvenokārt noteica pievienotās vērtības nodokļa ieņēmumu samazinājums par 14,9 milj. latu. Nenodokļu ieņēmumi 2008. gada novembrī bija 12,3 milj. latu, kas ir par 6,3 milj. latu jeb 33,8% mazāk nekā 2008. gada oktobrī, ko galvenokārt noteica procentu ieņēmumu par aizdevumiem samazinājums par 3,6 milj. latu. 2008. gada novembrī valsts pamatbudžeta maksas pakalpojumi un citi pašu ieņēmumi novembrī bija 8,5 milj. latu, kas ir par 5,2 milj. latu jeb 37,9% mazāk nekā ar 2008. gada oktobrī, bet ārvalstu finanšu palīdzības ieņēmumi palielinājās par 12,8 milj. latu. Valsts pamatbudžeta ieņēmumi 2008. gada vienpadsmit mēnešos bija 2987,6 milj. latu, kas ir par 253,0 milj. latu jeb 9,3% vairāk nekā 2007. gada attiecīgajā periodā.

Valsts pamatbudžeta un speciālā budžeta ieņēmumu struktūra 2008. gada novembrī

procenti



2008. gada novembrī valsts pamatbudžeta izdevumi bija 412,8 milj. latu, kas ir par 28,1 milj. latu jeb 6,4% mazāk nekā 2008. gada oktobrī. 2008. gada novembrī valsts pamatbudžeta uzturēšanas izdevumi bija 370,5 milj. latu jeb 89,8% no kopējiem valsts pamatbudžeta izdevumiem un salīdzinājumā ar 2008. gada oktobrī samazinājās par 21,0 milj. latu jeb 5,4%, ko galvenokārt noteica izdevumu samazinājums subsīdijām, dotācijām un sociāliem pabalstiem par 54,6 milj. latu. 2008. gada novembrī valsts pamatbudžeta kapitālie izdevumi bija 42,3 milj. latu, kas salīdzinājumā ar 2008. gada oktobrī ir par 7,2 milj. latu jeb 14,5% mazāk, ko galvenokārt noteica izdevumu samazinājums nemateriāliem ieguldījumiem par 8,7 milj. latu. 2008. gada vienpadsmit mēnešos valsts pamatbudžeta izdevumi bija 3535,5 milj. latu, kas salīdzinājumā ar 2007. gada atbilstošo periodu ir par 670,3 milj. latu jeb 23,4% vairāk. 2008. gada novembrī valsts pamatbudžeta finansiālais deficīts bija 203,1 milj. latu.

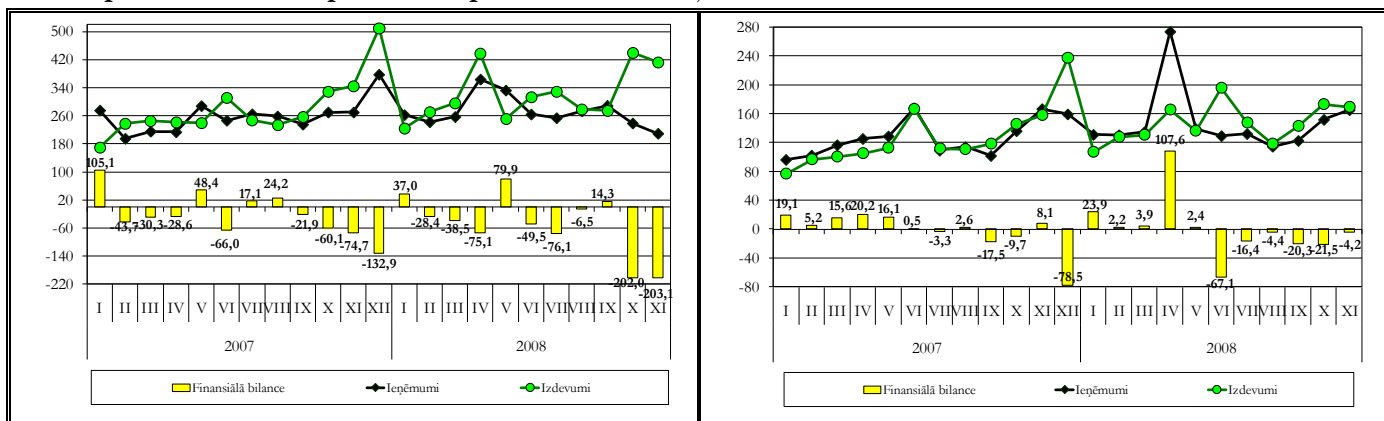
Sociālās apdrošināšanas budžeta kopējie ieņēmumi 2008. gada novembrī bija 107,9 milj. latu, kas ir par 8,9 milj. latu jeb 7,6% mazāk nekā 2008. gada oktobrī. 2008. gada vienpadsmit mēnešos sociālās apdrošināšanas budžeta ieņēmumi bija 1320,3 milj. latu, kas ir par 160,1 milj. latu jeb 13,8% vairāk nekā 2007. gada atbilstošajā periodā. Sociālās apdrošināšanas budžeta izdevumi 2008. gada novembrī bija 93,1 milj. latu, kas salīdzinājumā ar 2008. gada oktobrī ir par 31,0 milj. latu jeb 25,0% mazāk, ko pamatā noteica izdevumu samazinājums sociālajiem pabalstiem par 31,1 milj. latu jeb 25,4%. Kopējie sociālās apdrošināšanas budžeta izdevumi 2008. gada vienpadsmit mēnešos bija 1066,8 milj. latu, kas ir par 239,2 milj. latu jeb 28,9% vairāk nekā 2007. gada atbilstošajā periodā. 2008. gada novembrī sociālās apdrošināšanas budžetā izveidojās finansiālais pārpalikums 14,8 milj. latu apmērā.

Pašvaldību pamatbudžeta ieņēmumi, ieskaitot pašvaldību saņemtus maksājumus savstarpējo norēķinu kārtībā un saņemtus maksājumus no Pašvaldību finanšu izlīdzināšanas fonda, 2008. gada novembrī salīdzinājumā ar 2008. gada oktobrī palielinājās par 13,5 milj. latu un bija 165,3 milj. latu. Salīdzinājumā ar 2008. gada oktobrī pašvaldību pamatbudžeta nodokļu ieņēmumi bija par 16,9 milj. latu jeb 24,0% vairāk. Pašvaldību pamatbudžeta nenodokļu ieņēmumi 2008. gada novembrī bija par 0,5 milj. latu jeb 16,3% mazāk nekā 2008. gada oktobrī, savukārt pašvaldību pamatbudžeta saņemtie maksājumi bija par 2,5 milj. latu mazāk. Pašvaldību pamatbudžeta maksas pakalpojumi un citi pašu ieņēmumi 2008. gada novembrī bija par 0,2 milj. latu mazāk nekā 2008. gada oktobrī.

Pašvaldību pamatbudžeta izdevumi 2008. gada novembrī bija 169,5 milj. latu, kas salīdzinājumā 2008. gada oktobrī bija par 3,8 milj. latu jeb 2,2% mazāk, ko galvenokārt noteica procentu izdevumu samazinājums par 3,7 milj. latu. 2008. gada

novembrī pašvaldību konsolidētajā budžetā (ieskaitot ziedojumus un dāvinājumus) izveidojās finansiālais deficīts 4,2 milj. latu apmērā

Valsts pamatbudžets un pašvaldību pamatbudžets, milj. latu



Pašvaldību budžets, milj. latu

	2008. gada oktobris	2008. gada novembris	2008. gada janvāris-novembris	2007. gada janvāris-novembris	% izmaiņas (janvāris - novembris) 2008/2007
Ieņēmumi	147,8	150,3	1524,6	1277,7	19,3
Pamatbudžeta nodokļu ieņēmumi	70,2	87,1	824,3	705,1	16,9
Pamatbudžeta nenodokļu ieņēmumi	3,2	2,7	29,5	37,4	-21,1
Pamatbudžeta saņemtie maksājumi	68,2	65,7	672,9	535,6	25,6
-savstarpējie maksājumi*	-22,9	-24,7	-218,5	-177,9	22,8
Pamatbudžeta pašu ieņēmumi	9,7	9,5	95,4	84,6	12,7
Speciālā budžeta ieņēmumi**	18,8	9,7	117,9	90,8	29,9
Ārvalstu finanšu palīdzība	0,5	0,3	3,1	2,0	52,7
Izdevumi	167,9	157,1	1529,5	1226,2	24,7
Pamatbudžeta izdevumi	173,3	169,5	1618,9	1307,9	23,8
-savstarpējie maksājumi*	-22,9	-24,7	-218,5	-177,9	22,8
Speciālā budžeta izdevumi**	17,4	12,3	129,1	96,2	34,2
Finansiālā bilance	-20,1	-6,9	-4,9	51,5	-

* pašvaldību saņemtie maksājumi savstarpējo norēķinu kārtībā un saņemtie maksājumi no Pašvaldību finanšu izlīdzināšanas fonda, ko iemaksā citas pašvaldības.

** ieskaitot ziedojumus un dāvinājumus; neieskaitot ieņēmumus no privatizācijas.

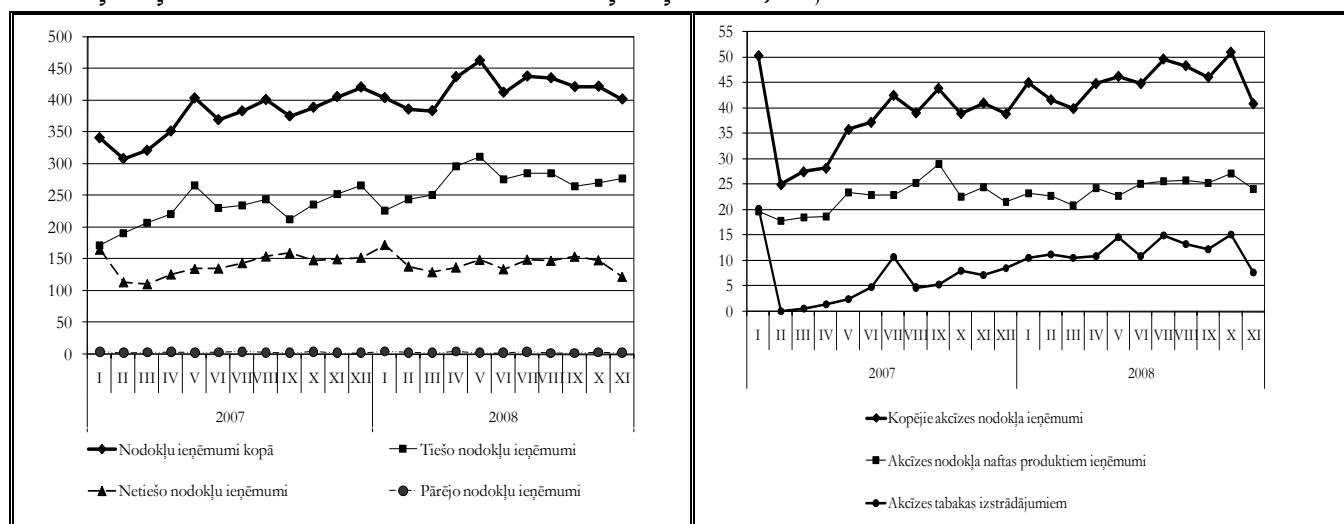
Pievienotās vērtības nodokļa ieņēmumi 2008. gada novembrī bija 79,5 milj. latu, kas, salīdzinot ar 2008. gada oktobri, ir par 14,9 milj. latu jeb 15,8% mazāk. 2008. gada novembrī iekasētā pievienotās vērtības nodokļa ieņēmumi bija 63,2 milj. latu jeb 79,5% no kopējiem pievienotās vērtības nodokļa ieņēmumiem, kas, salīdzinot ar 2008. gada oktobri, ir par 8,9 milj. latu jeb 12,3% mazāk. Uz robežas iekasētā pievienotās vērtības nodokļa ieņēmumi bija par 6,0 milj. latu jeb 27,1% mazāk nekā 2008. gada oktobrī. 2008. gada novembrī pievienotās vērtības nodokļa atmaksām tika novirzīti 51,2 milj. latu, kas ir par 2,7 milj. latu vairāk nekā 2008. gada oktobrī.

Kopumā 2008. gada vienpadsmit mēnešos pievienotās vērtības nodokļa ieņēmumu apjoms bija 1049,9 milj. latu un salīdzinājumā ar 2007. gada vienpadsmit mēnešiem samazinājās par 42,7 milj. latu jeb 3,7 procentiem.

Kopējie akcīzes nodokļa ieņēmumi 2008. gada novembrī bija 40,8 milj. latu, kas salīdzinājumā ar 2008. gada oktobri bija par 10,1 milj. latu jeb 19,9% mazāk. Tai skaitā akcīzes nodokļa tabakas izstrādājumiem ieņēmumi 2008. gada novembrī bija 7,7 milj. latu, kas ir par 7,4 milj. latu mazāk nekā 2008. gada oktobrī. Akcīzes nodokļa alkoholiskajiem dzērieniem ieņēmumi bija 7,9 milj. latu, kas salīdzinājumā ar 2008. gada oktobri ir par 0,4 milj. latu jeb 5,3% vairāk. Akcīzes nodokļa alum ieņēmumi 2008. gada novembrī bija 0,7 milj. latu, kas ir par 44,0 tūkst. latu jeb 6,0% mazāk nekā 2008. gada oktobrī. Akcīzes nodokļa naftas produktiem ieņēmumi 2008. gada novembrī bija 24,1 milj. latu, kas ir par 3,1 milj. latu jeb 11,4% mazāk nekā 2008. gada oktobrī. Akcīzes nodokļa bezalkoholiskajiem dzērieniem un kafijai ieņēmumi 2008. gada novembrī tika iekasēti 0,4 milj. latu apmērā, kas ir par 21,4 tūkst. latu jeb 4,9% mazāk nekā 2008. gada oktobrī.

Kopumā 2008. gada vienpadsmit mēnešos akcīzes nodokļa ieņēmumi bija 498,1 milj. latu un salīdzinājumā ar 2007. gada attiecīgo periodu akcīzes nodokļa ieņēmumi ir pieauguši par 88,9 milj. latu jeb 21,7%.

Nodokļu ieņēmumu struktūra un akcīzes nodokļa ieņēmumi, milj. latu



Uzņēmumu ienākuma nodokļa ieņēmumi 2008. gada novembrī bija 36,5 milj. latu, kas salīdzinājumā ar 2008. gada oktobri ir par 4,0 milj. latu jeb 9,8% mazāk. 2008. gada vienpadsmit mēnešos uzņēmuma ienākuma nodokļa ieņēmumi bija 468,2 milj. latu un, salīdzinot ar 2007. gada atbilstošu periodu, palielinājās par 98,2 milj. latu jeb 26,6%. No visiem uzņēmumu ienākuma nodokļa iemaksu veicējiem 2008. gada vienpadsmit mēnešos lielo nodokļu maksātāju uzņēmumu ienākuma nodokļa iemaksas bija 204,5 milj. latu. Šo nodokļu maksātāju iemaksas veidoja 43,7% no kopējām uzņēmumu ienākuma nodokļa iemaksām 2008. gada desmit mēnešos.

Nodokļu ieņēmumi, milj. latu

	2008. gada oktobris	2008. gada novembris	2008. gada janvāris - novembris	2007. gada janvāris - novembris	% izmaiņas (janvāris - novembris) 2008/2007	% no gada plāna
Uzņēmumu ienākuma nodoklis	40,4	36,5	468,2	369,9	26,6	88,5
Pievienotās vērtības nodoklis	94,4	79,5	1049,9	1092,6	-3,9	83,1
Akcīzes nodoklis	51,0	40,8	498,1	409,2	21,7	92,1
Vieglo automobiļu un motociklu nodoklis	0,6	0,4	9,1	15,7	-42,1	64,0
Sociālās apdrošināšanas iemaksas*	143,6	137,2	1519,3	1238,2	22,7	89,3
Muitas nodoklis	2,3	1,8	24,3	25,6	-5,1	78,3
Iedzīvotāju ienākuma nodoklis	84,7	93,4	935,3	793,0	17,9	88,4
Nekustamā īpašuma nodoklis	1,9	10,1	68,6	72,4	-5,2	92,7

* ieskaitot valsts fondēto pensiju shēmā ieskaitītos līdzekļus un atskaitot uzkrātā fondēto pensiju kapitāla iemaksas valsts speciālajā budžetā

Valsts iekšējā aizņēmuma īstermiņa un vidējā termiņa vērtspapīri un obligācijas apgrozībā (perioda beigās)

	2008. g. novembra beigās	2008. g. oktobra beigās	2008. g. novembra beigās	2008. g. novembra beigās
	Pārdošanas vidējā gada diskonta likme, % (pēdējā izsolē)	Vērtspapīru īpatsvari, %		Summa apgrozībā, tūkst. latu
91 diena	11,180	0,00	17,56	170 472,928
6 mēnešu	11,470	14,40	11,99	116 421,066
1 gada	10,357	17,88	32,30	313 582,121
2 gadu	5,959	0,41	0,23	2 216,915
5 gadu	6,850	22,73	12,80	124 283,909
10 gadu	4,728	38,72	21,81	211 746,079
11 gadu	6,850	5,87	3,31	32 085,985

Smilšu iela 1, Rīga, tālr.7095539, fakss 7095541,
http://www.fm.gov.lv