

VALSTS BUDŽETA APSKATS

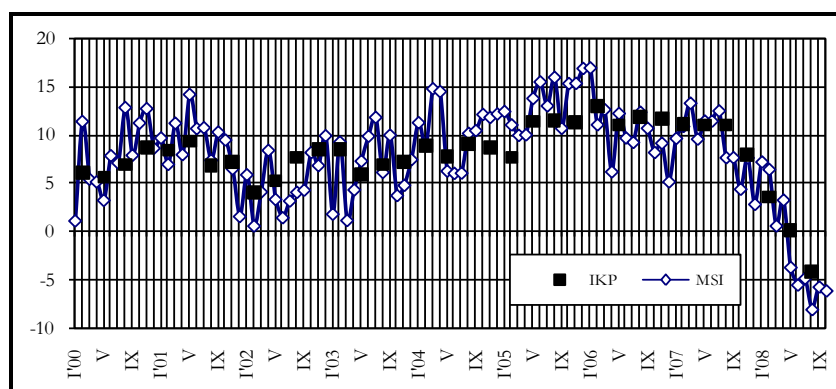
LR FINANŠU MINISTRIJA

Oktobris '08

Saskaņā ar Finanšu ministrijas novērtējumu, **Makroekonomisko rādītāju saliktais indekss (MSI)** š.g. oktobrī, salīdzinot ar iepriekšējā gada attiecīgo mēnesi, salīdzināmās cenās samazinājās par 6,1%. Indeksa samazinājumu noteica mazumtirdzniecības un rūpniecības izlaides apjoms, kā arī naudas daudzuma apgrozījumā samazinājums. Pozitīvi indeksa vērtību ietekmēja tautsaimniecībā nodarbināto vidējās darba samaksas un apgrozījuma Latvijas ostās pieaugums.

Makroekonomisko rādītāju saliktais indekss, (MSI)

% pret iepriekšējā gada atbilstošo periodu



Makroekonomiskie rādītāji

		2007. gada	2008. gada			
		III cet.	III cet.	Septembris	Oktobris	Oktobris ²
Rūpniecības produkcijas fiziskā apjoma indekss ³	% ¹	2,4	-1,8	1,8	*	*
Patēriņa cenu indekss	% ¹	2,8	1,1	1,1	1,2	13,8
Ražotāju cenu indekss	% ¹	1,7	1,9	-1,0	1,4	11,5
Skaidrā nauda apgrozībā (bez atlikumiem banku kasēs)	milj. Ls	914,7	876,9	876,9	912,4	2,7
LB neto ārējie aktīvi	milj. Ls	2 715,1	2 990,2	2 990,2	2 888,3	6,2
Vidējās īstermiņa kredītu likmes (latos)	%	12,8	10,0	10,0	13,9	-
Bezdarba līmenis (perioda beigās)	%	5,1	5,3	5,3	5,6	-
Preču eksports	milj. Ls	1 026,7	1 152,8	419,6	*	*
Preču imports	milj. Ls	2 038,5	1922,5	690,9	*	*

Datu avots: CSP un LB.

¹ pieaugums pret iepriekšējo periodu, %

² pieaugums pret iepriekšējā gada atbilstošo periodu, %

³ Sezonāli izlīdzināti dati

* dati vēl nav pieejami

Š.g. oktobrī ostās pārkrauto kravu apjoms bija 4,9 milj. t, kas ir par 3,2% vairāk nekā pērnā gada attiecīgajā mēnesī. Kopumā š.g. desmit mēnešos Latvijas ostās tika pārkrauts 52,5 milj. t kravu, kas ir par 1% vairāk nekā 2007. gada atbilstošajā periodā.

Oficiāli reģistrētā bezdarba līmenis š.g. oktobrī, salīdzinājumā ar iepriekšējo mēnesi, pieauga par 0,3 procentpunktiem un mēneša beigās bija 5,6% no ekonomiski aktīvajiem iedzīvotājiem. Reģistrēto bezdarbnieku skaits salīdzinājumā ar š.g. septembri pieauga par 3,4 tūkst. cilvēku un oktobra beigās bija 61,0 tūkst. cilvēku. Salīdzinot ar pagājušā gada oktobri, bezdarba līmenis pieauga par 0,7 procentpunktiem, bet reģistrēto bezdarbnieku skaits – par 8,7 tūkst. cilvēku. Augstākais bezdarba līmenis š.g. oktobrī tika reģistrēts Rēzeknes rajonā – 16,6% (2007. gada oktobrī – 17,2%), Ludzas rajonā – 14,2% (14,4%) un Preiļu rajonā – 11,9% (10,7%). Zemākais bezdarba līmenis bija reģistrēts Jelgavā – 4,1% (4,0%), Rīgā – 4,2% (3,2%), Tukuma rajonā – 3,5% (3,5%) un Valmieras rajonā – 4,3% (3,9%).

Patēriņa cenu indekss (PCI) š.g. oktobrī, salīdzinot ar septembri, pieauga par 1,2%, tai skaitā cenas precēm pieauga par 1,6%, bet pakalpojumu cenas pieauga par 0,2%.

Lielākā ietekme uz patēriņa cenu pārmaiņām oktobrī bija cenu kāpumam siltumenerģijai un dabasgāzei, sezonas cenu kāpumam dārzeņiem, kā arī cenu kritumam degvielai.

Sākoties apkures sezonai, no 15. oktobra siltumenerģija sadārdzinājās vidēji par 16,5%. No 1.oktobra vidēji par 68,9% pieauga maksa par dabasgāzi.

Oktobrī tirdzniecībā turpināja nonākt jaunās sezonas apavi un apģērbi, tādējādi apģērbiem cenas pieauga par 1,8%, bet apaviem – par 1,5%.

Pārtikas grupā oktobrī bija vērojams relatīvi neliels pieaugums. Dārgāka kļuva gaļa un gaļas izstrādājumi – par 1,4%, sezonālu iemeslu dēļ sadārdzinājās dārzeņi – par 16,4%. Cenas kritums bija vērojams augļiem – par 4,0%.

Jau trešo mēnesi pēc kārtas turpinās degvielas cenu kritums, tādējādi oktobrī degvielas cenas vidēji samazinājās par 4,6%.

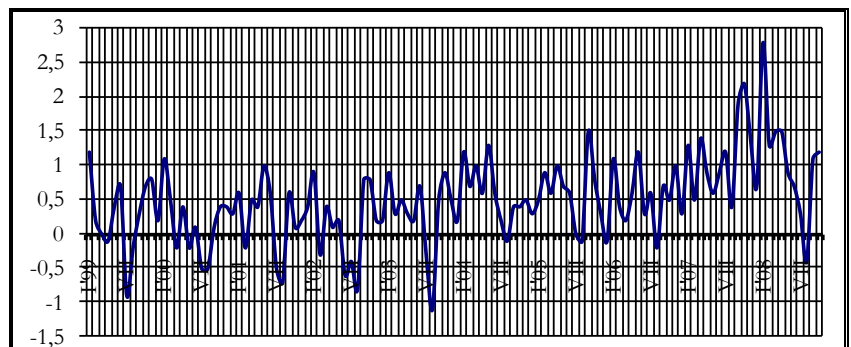
Salīdzinot ar iepriekšējā gada oktobri, patēriņa cenas pieauga par 13,8%, tai skaitā precēm – par 13,5%, bet pakalpojumiem – par 14,5%.

Igaunijā patēriņa cenas 2008. gada oktobrī pieauga par 0,4%. Lielākā ietekme uz patēriņa cenu pārmaiņām bija cenu kāpumam siltumenerģijai un dabasgāzei, kā arī cenu kritumam degvielai. Salīdzinot ar 2007. gada oktobri, patēriņa cenas Igaunijā pieaugušas par 9,8%.

Lietuvā patēriņa cenu inflācija oktobrī palielinājās par 1,0%. Inflācijas līmeni galvenokārt ietekmēja cenu pieaugums mājoklim, pārtikai, kā arī cenu kritums transporta pakalpojumiem un degvielai. 2008.gada oktobrī, salīdzinot ar iepriekšējā gada attiecīgo periodu, patēriņa cenas Lietuvā pieaugušas par 10,5%.

Patēriņa cenu indekss

% pret iepriekšējo periodu



2008. gada septembrī **ārējās tirdzniecības** preču apgrozījums faktiskajās cenās bija 1 110,5 milj. latu, kas ir par 12,7% vairāk nekā 2007. gada septembrī.

Salīdzinot ar 2007. gada septembri, eksports faktiskajās cenās palielinājās par 23,5%, sasniedzot 419,6 milj. latu, bet imports pieauga par 7,0% un bija 690,9 milj. latu.

Importa pārsvars par eksportu, 2008. gada septembrī, salīdzinot ar attiecīgo periodu pērn, ir samazinājies par 34,5 milj. latu un bija 271,3 milj. latu.

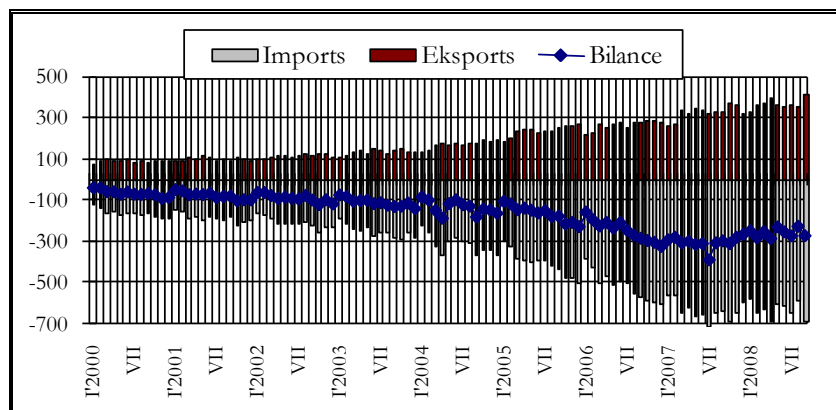
Eksports uz ES 2008. gada septembrī bija 288,5 milj. latu, kas ir par 28,0 milj. latu vairāk nekā 2007. gada attiecīgajā periodā un ES īpatsvars kopējā eksporta struktūrā bija 68,8%. Eksports uz NVS, salīdzinot ar 2007. gada septembri, pieauga par 16,7 milj. latu, sasniedzot 67,1 milj. latu, bet tā īpatsvars eksporta struktūrā bija 16,0%.

Imports no ES 2008. gada septembrī bija 524,9 milj. latu, kas ir par 17,5 milj. latu vairāk nekā 2007. gada attiecīgajā periodā, bet tā īpatsvars kopējā importā bija 76,0%. Imports no NVS septembrī bija 113,9 milj. latu – par 29,6 milj. latu vairāk nekā iepriekšējā gada attiecīgajā laika posmā un tā īpatsvars kopējā importa struktūrā bija 16,5%.

Kopumā 2008. gada septembrī Latvijas galvenie eksporta partneri bija Lietuva – 15,2% no kopējā eksporta; Igaunija – 13,4%; Krievija – 10,3%; Vācija – 7,0% un Zviedrija – 6,5%. Importā nozīmīgāko vietu ieņēma Lietuva – 18,0%; Vācija – 12,7%; Krievija – 10,5%; Polija – 7,0%; Igaunija – 6,9%.

Ārējās tirdzniecības bilance

milj. Ls



Saskaņā ar Latvijas Bankas provizoriskajiem datiem, **maksājumu bilances** tekošā konta deficīts š.g. septembrī, salīdzinot ar pērnā gada septembri, samazinājās par 153,3 milj. latu un bija 161,5 milj. latu. Salīdzinot ar pērnā gada septembri, preču tirdzniecības negatīvais saldo samazinājās par 51,7 milj. latu un bija 250,3 milj. latu. Pakalpojumu pozitīvais saldo š.g. septembrī bija 64,8 milj. latu, kas ir par 21,6 milj. latu vairāk nekā 2007. gada attiecīgajā periodā. Ienākumu konta negatīvais saldo, salīdzinot ar 2007. gada septembri, samazinājās par 28,5 milj. latu un š.g. septembrī bija 11,7 milj. latu. 2008. gada septembrī, salīdzinot ar iepriekšējā gada attiecīgo periodu, kārtējo pārvedumu negatīvais saldo pieauga līdz pozitīvam, un š.g. septembrī bija 35,7 milj. latu. Kapitāla un finanšu konta pozitīvais saldo š.g. septembrī bija 224,5 milj. latu, kas ir par 160,3 milj. latu mazāk, salīdzinot ar 2007. gada attiecīgo periodu. Tiešo investīciju neto ieplūde š.g. septembrī bija 54,8 milj. latu, kas ir par 49,9 milj. latu mazāk nekā pērnā gada septembrī. Portfeļinvestīciju saldo š.g. septembrī bija negatīvs un sastādīja 3,1 milj. latu, kas ir par 48,8 milj. latu mazāk nekā pērnā gada septembrī. Latvijas Bankas rezerves aktīvi š.g. septembrī pieauga par 52,5 milj. latu.

Valsts konsolidētais budžets*, milj. latu

	2008. gada septembris	2008. gada oktobris	2008. gada janvāris-oktobris	2007. gada janvāris-oktobris	% izmaiņas 2008/2007	% no gada plāna
Ieņēmumi	423,3	354,5	3983,0	3472,7	14,7	75,7
Pamatbudžeta nodokļu ieņēmumi	212,3	208,4	2084,7	1907,5	9,3	79,5
Citiem budžetiem sadalāmie nodokļi	0,0	0,0	0,0	0,0	-143,2	-
Pamatbudžeta nenodokļu ieņēmumi	25,6	18,5	230,0	200,0	15,0	77,8
Pašu ieņēmumi	12,5	13,7	106,4	99,6	6,9	73,8
Sociālās apdrošināšanas budžeta ieņēmumi	135,5	116,8	1212,4	1018,4	19,0	82,7
– <i>transferts no valsts pamatbudžeta</i>	-1,4	-1,4	-14,0	-13,8	1,3	83,1
Ziedojumi un dāvinājumi	0,3	0,2	6,6	3,4	93,7	-
Ārvalstu finanšu palīdzība	38,5	-1,7	356,9	257,6	38,5	47,4
Izdevumi	382,7	563,9	4093,9	3258,4	25,6	77,9
Pamatbudžets	274,7	440,9	3122,8	2520,5	23,9	77,1
– <i>transferts uz sociālās apdrošināšanas budžetu</i>	-1,4	-1,4	-14,0	-12,4	12,5	83,1
Sociālās apdrošināšanas budžets	109,2	124,1	973,7	744,8	30,7	79,8
Ziedojumi un dāvinājumi	0,3	0,4	11,4	5,5	107,7	-
Finansiālā bilance	40,6	-209,5	-110,9	214,3	-	-

* t.sk. pārskaitījumi pašvaldību budžetiem.

35,4

54,0

497,6

346,8

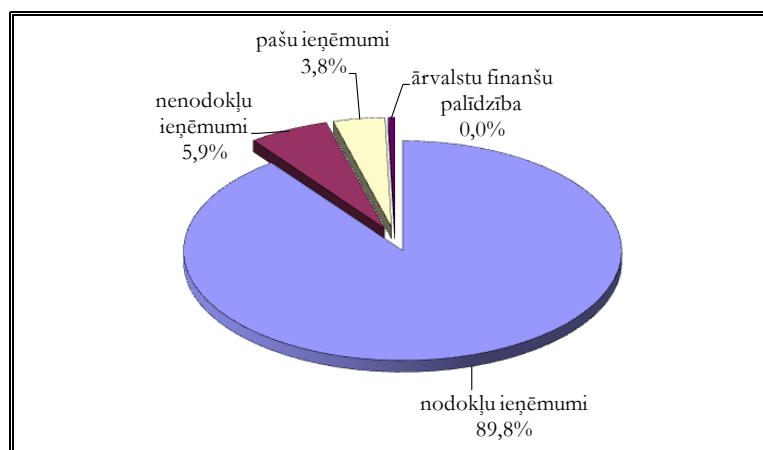
43,5

Saskaņā ar Valsts kases oficiālā mēneša pārskata (2008. gada janvāris-oktobris) datiem **valsts konsolidētā budžeta** ieņēmumi (ieskaitot ziedojumus un dāvinājumus) 2008. gada oktobrī bija 354,5 milj. latu, kas ir par 68,9 milj. latu jeb 16,3% mazāk nekā 2008. gada septembrī, ko pamatā noteica valsts pamatbudžeta ārvalstu finanšu palīdzības ieņēmumu samazinājums par 40,2 milj. latu. Valsts konsolidētā budžeta ieņēmumi 2008. gada desmit mēnešos bija 3983,0 milj. latu, kas ir par 510,4 milj. latu jeb 14,7% vairāk nekā 2007. gada attiecīgajā periodā. Būtiskāko valsts konsolidētā budžeta ieņēmumu daļu veidoja nodokļu ieņēmumi. Salīdzinot ar 2007. gada desmit mēnešiem, būtiskākais pieaugums bija sociālās apdrošināšanas iemaksu ieņēmumos, uzņēmuma ienākuma nodokļa un akcīzes nodokļa ieņēmumos. Valsts konsolidētā budžeta izdevumi (ieskaitot ziedojumus un dāvinājumus) 2008. gada oktobrī bija 563,9 milj. latu, kas ir par 181,2 milj. latu jeb 47,3% vairāk nekā 2008. gada septembrī. Valsts konsolidētā budžeta izdevumi 2008. gada desmit mēnešos bija 4093,9 milj.

latu, kas, salīdzinot ar 2007. gada attiecīgo periodu, ir par 835,6 milj. latu jeb 25,6% vairāk. 2008. gada oktobrī valsts konsolidētajā budžetā izveidojās finansiālais deficīts 209,5 milj. latu apmērā.

Valsts pamatbudžeta ieņēmumi 2008. gada oktobrī bija 238,9 milj. latu un salīdzinājumā ar 2008. gada septembri samazinājās par 50,1 milj. latu jeb 17,3%. 2008. gada oktobrī nodokļu ieņēmumi bija 208,4 milj. latu, kas ir par 3,9 milj. latu jeb 1,9% mazāk nekā 2008. gada septembrī, ko galvenokārt noteica pievienotās vērtības nodokļa samazinājums par 9,8 milj. latu. Nenodokļu ieņēmumi 2008. gada oktobrī bija 18,5 milj. latu, kas ir par 7,1 milj. latu jeb 27,6% mazāk nekā 2008. gada septembrī, ko galvenokārt noteica ieņēmumu no dividendēm samazinājums par 13,3 milj. latu. 2008. gada oktobrī Valsts pamatbudžeta maksas pakalpojumi un citi pašu ieņēmumi oktobrī bija 13,7 milj. latu, kas ir par 1,1 milj. latu jeb 9,1% vairāk nekā ar 2008. gada septembri, bet ārvalstu finanšu palīdzības ieņēmumi samazinājās par 40,2 milj. latu. Valsts pamatbudžeta ieņēmumi 2008. gada desmit mēnešos bija 2778,0 milj. latu, kas ir par 313,3 milj. latu jeb 12,7% vairāk nekā 2007. gada attiecīgajā periodā.

Valsts pamatbudžeta un speciālā budžeta ieņēmumu struktūra 2008. gada oktobrī procenti



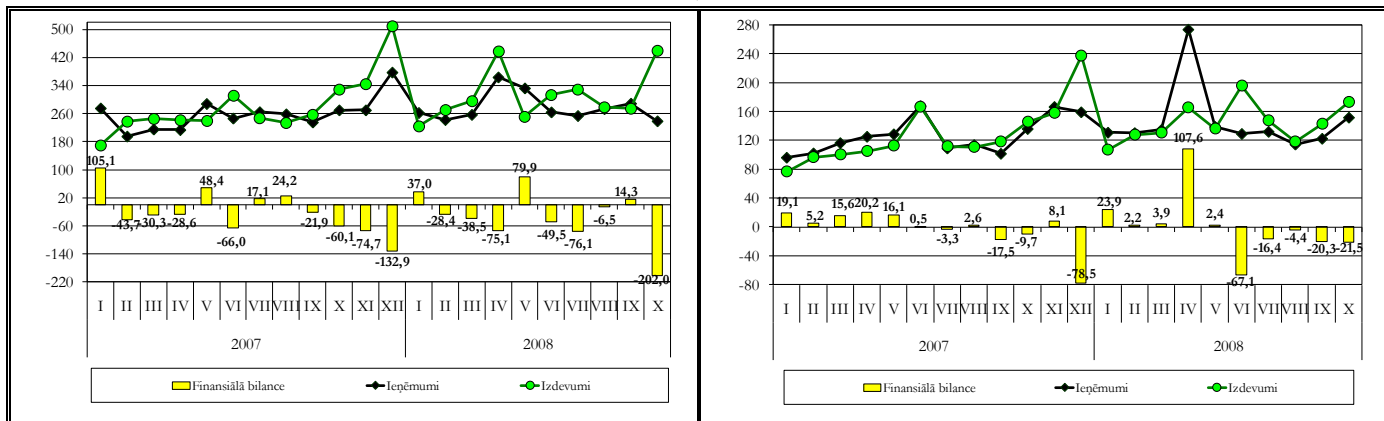
2008. gada oktobrī valsts pamatbudžeta izdevumi bija 440,9 milj. latu, kas ir par 166,2 milj. latu jeb 60,5% vairāk nekā 2008. gada septembrī. 2008. gada oktobrī valsts pamatbudžeta uzturēšanas izdevumi bija 391,5 milj. latu jeb 88,8% no kopējiem valsts pamatbudžeta izdevumiem un salīdzinājumā ar 2008. gada septembri palielinājās par 146,1 milj. latu jeb 59,5%, ko galvenokārt noteica izdevumu palielinājums subsīdijām, dotācijām un sociāliem pabalstiem par 102,5 milj. latu. 2008. gada oktobrī valsts pamatbudžeta kapitālie izdevumi bija 49,4 milj. latu, kas salīdzinājumā ar 2008. gada septembri ir par 20,2 milj. latu jeb 68,8% vairāk, ko galvenokārt noteica izdevumu palielinājums nemateriāliem ieguldījumiem par 13,1 milj. latu. 2008. gada desmit mēnešos valsts pamatbudžeta izdevumi bija 3122,8 milj. latu, kas salīdzinājumā ar 2007. gada atbilstošo periodu ir par 602,3 milj. latu jeb 23,9% vairāk. 2008. gada oktobrī valsts pamatbudžeta finansiālais deficīts bija 202,0 milj. latu.

Sociālās apdrošināšanas budžeta kopējie ieņēmumi 2008. gada oktobrī bija 116,8 milj. latu, kas ir par 18,7 milj. latu jeb 13,8% mazāk nekā 2008. gada septembrī. 2008. gada desmit mēnešos sociālās apdrošināšanas budžeta ieņēmumi bija 1212,4 milj. latu, kas ir par 194,0 milj. latu jeb 19,0% vairāk nekā 2007. gada atbilstošajā periodā. Sociālās apdrošināšanas budžeta izdevumi 2008. gada oktobrī bija 124,1 milj. latu, kas salīdzinājumā ar 2008. gada septembri ir par 14,9 milj. latu jeb 13,7% vairāk, ko pamatā noteica izdevumu palielinājums sociālajiem pabalstiem par 15,1 milj. latu jeb 14,0%. Kopējie sociālās apdrošināšanas budžeta izdevumi 2008. gada desmit mēnešos bija 973,7 milj. latu, kas ir par 228,9 milj. latu jeb 30,7% vairāk nekā 2007. gada atbilstošajā periodā. 2008. gada oktobrī sociālās apdrošināšanas budžetā izveidojās finansiālais deficīts 7,3 milj. latu apmērā.

Pašvaldību pamatbudžeta ieņēmumi, ieskaitot pašvaldību saņemtos maksājumus savstarpējo norēķinu kārtībā un saņemtos maksājumus no Pašvaldību finanšu izlīdzināšanas fonda, 2008. gada oktobrī salīdzinājumā ar 2008. gada septembri palielinājās par 29,3 milj. latu un bija 151,8 milj. latu. Salīdzinājumā ar 2008. gada septembri pašvaldību pamatbudžeta nodokļu ieņēmumi bija par 0,9 milj. latu jeb 1,3% vairāk. Pašvaldību pamatbudžeta nenodokļu ieņēmumi 2008. gada oktobrī bija par 0,1 milj. latu jeb 4,0% vairāk nekā 2008. gada septembrī, savukārt pašvaldību pamatbudžeta saņemtie maksājumi bija par 27,4 milj. latu vairāk. Pašvaldību pamatbudžeta maksas pakalpojumi un citi pašu ieņēmumi 2008. gada oktobrī bija par 0,9 milj. latu vairāk nekā 2008. gada septembrī.

Pašvaldību pamatbudžeta izdevumi 2008. gada oktobrī bija 173,3 milj. latu, kas salīdzinājumā 2008. gada septembrī bija par 30,4 milj. latu jeb 21,3% vairāk, ko galvenokārt noteica izdevumu palielinājums atalgojumiem par 14,2 milj. latu un procentu izdevumu palielinājums par 7,4 milj. latu. 2008. gada oktobrī pašvaldību konsolidētajā budžetā (ieskaitot ziedojumus un dāvinājumus) izveidojās finansiālais deficīts 20,1 milj. latu apmērā.

Valsts pamatbudžets un pašvaldību pamatbudžets, milj. latu



Pašvaldību budžets, milj. latu

	2008. gada septembris	2008.gada oktobris	2008.gada janvāris-oktobris	2007.gada janvāris-oktobris	% izmaiņas (janvāris - oktobris) 2008/2007
Ieņēmumi	117,7	147,8	1374,3	1122,3	22,5
Pamatbudžeta nodokļu ieņēmumi	69,3	70,2	737,2	626,8	17,6
Pamatbudžeta nenodokļu ieņēmumi	3,1	3,2	26,8	34,4	-22,1
Pamatbudžeta saņemtie maksājumi	40,8	68,2	607,1	460,0	32,0
-savstarpējie maksājumi*	-15,1	-22,9	-193,8	-157,3	23,2
Pamatbudžeta pašu ieņēmumi	8,8	9,7	86,0	75,2	14,3
Speciālā budžeta ieņēmumi**	10,2	18,8	108,2	81,6	32,7
Ārvalstu finanšu palīdzība	0,5	0,5	2,7	1,6	71,6
Izdevumi	142,1	167,9	1372,3	1074,9	27,7
Pamatbudžeta izdevumi	142,9	173,3	1449,4	1149,2	26,1
-savstarpējie maksājumi*	-15,1	-22,9	-193,8	-157,3	23,2
Speciālā budžeta izdevumi**	14,3	17,4	116,7	82,9	40,8
Finansiālā bilance	-24,4	-20,1	2,0	47,5	-

* pašvaldību saņemtie maksājumi savstarpējo norēķinu kārtībā un saņemtie maksājumi no Pašvaldību finanšu izlīdzināšanas fonda, ko iemaksā citas pašvaldības.

** ieskaitot ziedojumus un dāvinājumus; neieskaitot ieņēmumus no privatizācijas.

Pievienotās vērtības nodokļa ieņēmumi 2008. gada oktobrī bija 94,4 milj. latu, kas, salīdzinot ar 2008. gada septembri, ir par 9,8 milj. latu jeb 9,4% mazāk. 2008. gada oktobrī iekšzēmē neto iekasētā pievienotās vērtības nodokļa ieņēmumi bija 72,1 milj. latu jeb 76,3% no kopējiem pievienotās vērtības nodokļa ieņēmumiem, kas, salīdzinot ar 2008. gada septembri, ir par 9,7 milj. latu jeb 11,9% mazāk. Uz robežas iekasētā pievienotās vērtības nodokļa ieņēmumi bija par 0,1 milj. latu jeb 0,4% mazāk nekā 2008. gada septembrī. 2008. gada oktobrī pievienotās vērtības nodokļa atmaksām tika novirzīti 48,4 milj. latu, kas ir par 2,4 milj. latu vairāk nekā 2008. gada septembrī.

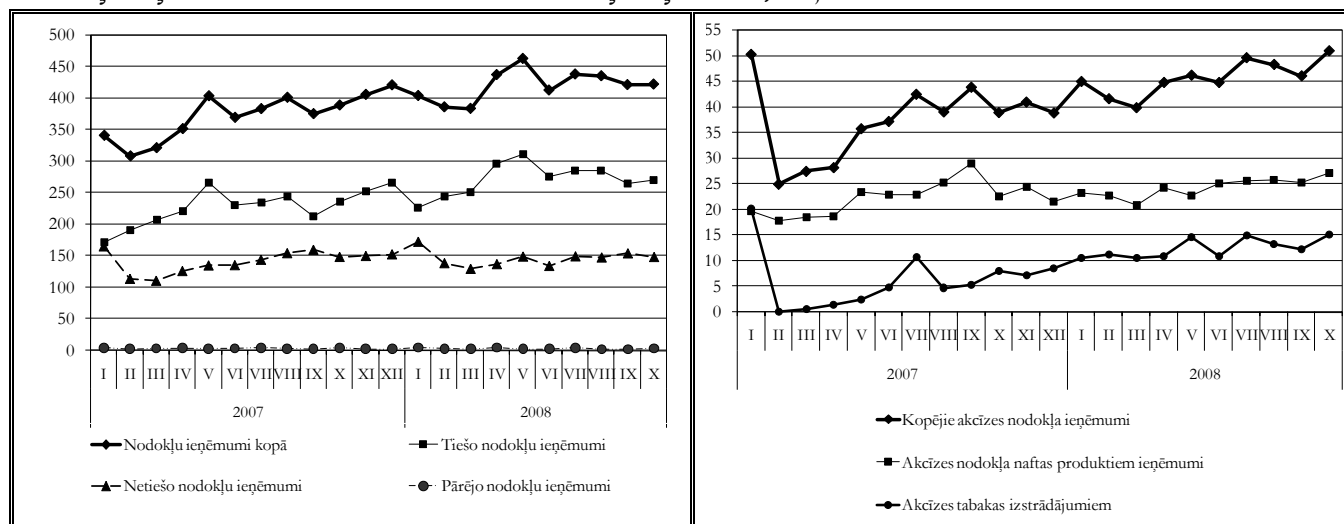
Kopumā 2008. gada desmit mēnešos pievienotās vērtības nodokļa ieņēmumu apjoms bija 970,4 milj. latu un salīdzinājumā ar 2007. gada desmit mēnešiem samazinājās par 17,0 milj. latu jeb 1,7 procentiem.

Kopējie akcīzes nodokļa ieņēmumi 2008. gada oktobrī bija 51,0 milj. latu, kas salīdzinājumā ar 2008. gada septembri bija par 4,9 milj. latu jeb 10,6% vairāk. Tai skaitā akcīzes nodokļa tabakas izstrādājumiem ieņēmumi 2008. gada oktobrī bija 15,1 milj. latu, kas ir par 2,8 milj. latu vairāk nekā 2008. gada septembrī. Akcīzes nodokļa alkoholiskajiem dzērieniem ieņēmumi bija 7,5 milj. latu, kas salīdzinājumā ar 2008. gada septembri ir par 0,6 milj. latu jeb 7,9% vairāk. Akcīzes nodokļa alum ieņēmumi 2008. gada oktobrī bija 0,7 milj. latu, kas ir par 0,2 milj. latu jeb 24,1% mazāk nekā 2008. gada septembrī. Akcīzes nodokļa naftas produktiem ieņēmumi 2008. gada oktobrī bija 27,2 milj. latu, kas ir par 1,8 milj. latu jeb 7,2% vairāk nekā 2008. gada septembrī.

Akcīzes nodokļa bezalkoholiskajiem dzērieniem un kafijai ieņēmumi 2008. gada oktobrī tika iekasēti 0,4 milj. latu apmērā, kas ir par 70,7 tūkst. latu jeb 14,0% mazāk nekā 2008. gada septembrī.

Kopumā 2008. gada desmit mēnešos akcīzes nodokļa ieņēmumi bija 457,3 milj. latu un salīdzinājumā ar 2007. gada attiecīgo periodu akcīzes nodokļa ieņēmumi ir pieauguši par 89,0 milj. latu jeb 24,2%.

Nodokļu ieņēmumu struktūra un akcīzes nodokļa ieņēmumi, milj. latu



Uzņēmumu ienākuma nodokļa ieņēmumi 2008. gada oktobrī bija 40,4 milj. latu, kas salīdzinājumā ar 2008. gada septembri ir par 0,9 milj. latu jeb 2,3% mazāk. 2008. gada desmit mēnešos uzņēmumu ienākuma nodokļa ieņēmumi bija 431,7 milj. latu un, salīdzinot ar 2007. gada atbilstošo periodu, palielinājās par 93,8 milj. latu jeb 27,7%. No visiem uzņēmumu ienākuma nodokļa iemaksu veicējiem 2008. gada desmit mēnešos lielo nodokļu maksātāju uzņēmumu ienākuma nodokļa iemaksas bija 187,3 milj. latu. Šo nodokļu maksātāju iemaksas veidoja 43,4% no kopējām uzņēmumu ienākuma nodokļa iemaksām 2008. gada desmit mēnešos.

Nodokļu ieņēmumi, milj. latu

	2008. gada septembris	2008. gada oktobris	2008. gada janvāris - oktobris	2007. gada janvāris - oktobris	% izmaiņas (janvāris - oktobris) 2008/2007	% no gada plāna
Uzņēmumu ienākuma nodoklis	41,4	40,4	431,7	337,9	27,7	81,6
Pievienotās vērtības nodoklis	104,2	94,4	970,4	987,4	-1,7	76,8
Akcīzes nodoklis	46,1	51,0	457,3	368,3	24,2	84,5
Vieglo automobiļu un motociklu nodoklis	0,7	0,6	8,7	14,5	-39,8	61,3
Sociālās apdrošināšanas iemaksas*	139,0	143,6	1382,1	1111,5	24,3	81,2
Muitas nodoklis	2,0	2,3	22,5	23,1	-2,9	72,5
Iedzīvotāju ienākuma nodoklis	82,7	84,7	841,9	710,2	18,6	79,6
Nekustamā īpašuma nodoklis	2,4	1,9	58,5	60,4	-3,2	79,0

* ieskaitot valsts fondēto pensiju shēmā ieskaitītos līdzekļus un atskaitot uzkrātā fondēto pensiju kapitāla iemaksas valsts speciālajā budžetā

Valsts iekšējā aizņēmuma īstermiņa un vidējā termiņa vērtspapīri un obligācijas apgrozībā (perioda beigās)

	2008. g. oktobra beigās	2008. g. oktobra beigās	2008. g. septembra beigās	2008. g. oktobra beigās
	Pārdošanas vidējā gada diskonta likme, % (pēdējā izsolē)	Vērtspapīru īpatsvari, %		Summa apgrozībā, tūkst. latu
6 mēnešu	8,683	14,40	9,65	78 721,211
1 gada	9,285	17,88	16,07	97 763,356
2 gadu	5,959	0,41	0,44	2 216,915
5 gadu	6,850	22,73	24,93	124 283,909
10 gadu	4,728	38,72	42,47	211 746,079
11 gadu	6,850	5,87	6,44	32 085,985

Smilšu iela 1, Rīga, tālr.7095539, fakss 7095541,
<http://www.fm.gov.lv>