

VALSTS BUDŽETA APSKATS

LR FINANŠU MINISTRIJA

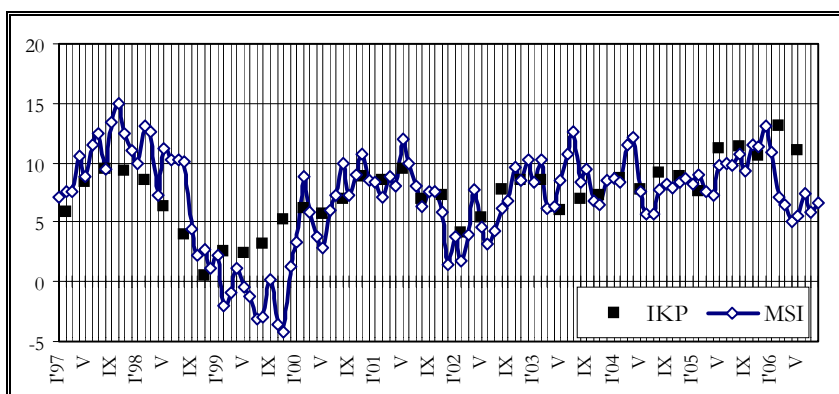
Augusts '06

Saskaņā ar Centrālās statistikas pārvaldes datiem, salīdzinot ar iepriekšējā gada atbilstošo periodu, **Iekšzemes kopprodukts (IKP)** salīdzināmās cenās 2006. gada pirmajā pusē palielinājās par 12,0%, tai skaitā I ceturksnī – par 13,1%, bet II ceturksnī – par 11,1%. IKP pieaugumu šajā periodā veicināja apjoma kāpums šādās nozarēs: tirdzniecībā (īpatsvars IKP struktūrā – 21,5%) – par 18,2%, transporta un sakaru nozarē (14,2%) – par 8,6%, apstrādes rūpniecībā (12,4%) – par 6,5%, būvniecībā (5,7%) – par 16,7%.

Saskaņā ar Finanšu ministrijas novērtējumu, **Makroekonomisko rādītāju saliktais indekss (MSI)** š.g. augustā, salīdzinot ar iepriekšējā gada attiecīgo mēnesi, salīdzināmās cenās pieauga par 6,7%. Indeksa pieaugumu ierobežoja ražotāju cenu rūpniecībā būtisks pieaugums. Lielāku indeksa izaugsmi kavēja arī izmaiņas transporta sektorā: samazinājās kravu pārvadājumu un apgrozības apjoms dzelzceļa transportā. Savukārt indeksa pieaugumu sekmēja iekšzemes naudas piedāvājuma M2D kāpums un nosūtīto un saņemto kravu apjoma kāpums ostās.

Makroekonomisko rādītāju saliktais indekss, (MSI)

% pret iepriekšējā gada atbilstošo periodu



Makroekonomiskie rādītāji

		2005. gada	2006. gada	2006		
		II cet.	II cet.	Jūlijs	Augusts	Augusts ²
Rūpniecības produkcijas fiziskā apjoma indekss ³	% ¹	4,9	1,0	-0,4	*	*
Patēriņa cenu indekss	% ¹	2,4	1,8	0,6	-0,2	6,8
Ražotāju cenu indekss	% ¹	0,8	2,7	0,8	0,9	11,1
Skaidrā nauda apgrozībā (bez atlikumiem banku kasēs)	milj. Ls	766,7	927,9	948,8	961,4	22,5
LB neto ārējie aktīvi	milj. Ls	1 244,4	1 879,9	1 978,6	2 201,5	67,1
Vidējās īstermiņa kredītu likmes (latos)	%	5,7	7,0	7,4	7,8	-
Bezdarba līmenis (perioda beigās)	%	7,9	7,0	6,9	6,9	-
Preču eksports	milj. Ls	725,1	818,4	258,7	*	*
Preču imports	milj. Ls	1 176,0	1 468,6	503,8	*	*

Datu avots: CSP un LB.

¹ pieaugums pret iepriekšējo periodu, %

² pieaugums pret iepriekšējā gada atbilstošo periodu, %

³ Sezonāli izlīdzināti dati

* dati vēl nav pieejami

Š.g. augustā **ostās pārkrauto kravu apjoms** bija 5,6 milj. t, kas ir par 13,0% vairāk nekā pērnā gada attiecīgajā mēnesī. Kopumā š.g. astoņos mēnešos Latvijas ostās tika pārkrauts 40,8 milj. t kravu, kas ir par 1,1% vairāk nekā 2005. gada atbilstošajā periodā.

Oficiāli reģistrētā **bezdarba līmenis** š.g. augustā, salīdzinājumā ar iepriekšējo mēnesi, nemainījās un mēneša beigās bija 6,9% no ekonomiski aktīvajiem iedzīvotājiem. Reģistrēto bezdarbnieku skaits salīdzinājumā ar š.g. jūliju samazinājās par 0,3 tūkst. cilvēku un augusta beigās bija 73,1 tūkst. cilvēku. Salīdzinot ar pagājušā gada augustu, bezdarba līmenis samazinājās par 0,9 procentpunktiem, bet reģistrēto bezdarbnieku skaits – par 10,3 tūkst. cilvēku. Augstākais bezdarba līmenis š.g. augustā tika reģistrēts Ludzas rajonā – 26,6% (2005. gada augustā – 28,2%), Rēzeknes rajonā – 24,8% (26,0%) un Krāslavas rajonā – 19,7% (22,0%). Zemākais bezdarba līmenis bija reģistrēts Rīgā – 3,9% (4,5%), Rīgas rajonā – 4,9% (5,1%) un Ogres rajonā – 5,0% (5,4%).

Š.g. augustā, salīdzinājumā ar iepriekšējo mēnesi, patēriņa cenas Latvijā pazeminājās. **Patēriņa cenu indekss (PCI)** š.g. augustā, salīdzinot ar jūliju, samazinājās par 0,2%, tai skaitā cenas precēm samazinājās par 0,5%, bet pakalpojumu cenas pieauga par 0,5%.

Augustā lielākā ietekme uz patēriņa cenu indeksu bija augļu, dārzeņu un kartupeļu cenu kritumam. Salīdzinot ar jūliju, cenas samazinājās augļiem – par 5,1%, kartupeļiem – par 18,1%, dārzeņiem – par 21,1%.

Pārtikas preču grupā cenas pieauga gaļai un gaļas izstrādājumiem, zivīm un zivju izstrādājumiem, pienam un piena produktiem, saldumiem, olām un sieram, savukārt cenas samazinājās alkoholiskajiem dzērieniem.

Stājoties spēkā jaunajām zvērinātu notāru amata atlīdzības taksēm, augustā par 49,0% pieauga juridisko pakalpojumu maksa. Turpināja sadārdzināties tabakas izstrādājumi – par 1,8%. Par 1,2% pieauga benzīna cenas, bet dīzeļdegvielas cenas samazinājās – par 0,7%.

Cenas pieauga daudziem pakalpojumiem: autobusu satiksmei, ēdināšanai, ārstniecībai, mājas aprūpei, apģērbu šūšanai un tīrīšanai, apdrošināšanai, kultūras un izklaides pakalpojumiem.

Savukārt cenas pazeminājās, telekomunikāciju pakalpojumiem, sadzīves ierīcēm, mobilajiem telefoniem, datortehnikai, TV un foto tehnikai, sporta un atpūtas precēm, velosipēdiem, grieztajiem ziediem.

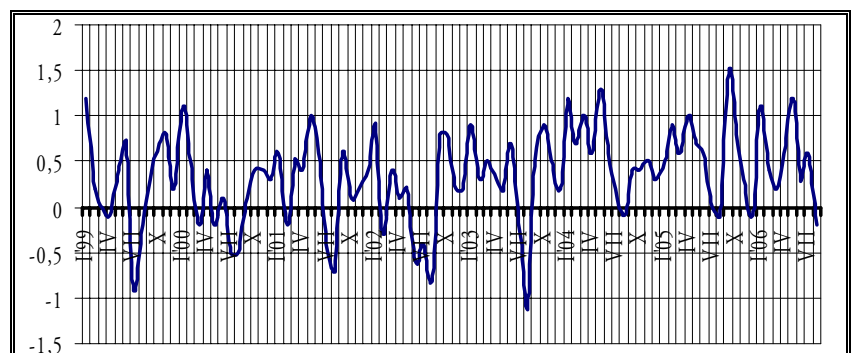
Salīdzinot ar pērnā gada augustu, patēriņa cenas pieauga par 6,8%, tai skaitā cenas precēm – par 6,9%, bet pakalpojumiem – par 6,7%.

PCI **Igaunijā** š.g. augustā, salīdzinot ar iepriekšējo mēnesi, pieauga par 0,8%. Lielākā ietekme bija mājokļa apsaimniekošanas izmaksu kāpumam un cenu pieaugumam degvielai. Salīdzinot ar 2005. gada augustu, PCI Igaunijā pieauga par 5,0%.

Lietuvā š.g. augustā, salīdzinot ar iepriekšējo mēnesi, patēriņa cenu līmenis pieauga par 0,1%. Salīdzinājumā ar 2005. gada augustu, patēriņa cenas Lietuvā pieauga par 4,2%.

Patēriņa cenu indekss

% pret iepriekšējo periodu



Ārējās tirdzniecības preču apgrozījums š.g. septiņos mēnešos bija 5 084,2 milj. latu, kas ir par 22,1% vairāk nekā attiecīgajā periodā pērn. Salīdzinot ar 2005. gada pirmajiem septiņiem mēnešiem, eksports faktiskajās cenās palielinājās par 13,1%, sasniedzot 1 805,7 milj. latu, bet imports pieauga par 27,6% un bija 3 278,4 milj. latu.

Importa pārsvars par eksportu, salīdzinot 2006. gada jūliju, ar attiecīgo periodu pērn, ir pieaudzis par 94,5 milj. latu un š.g. jūlijā bija 245,1 milj. latu.

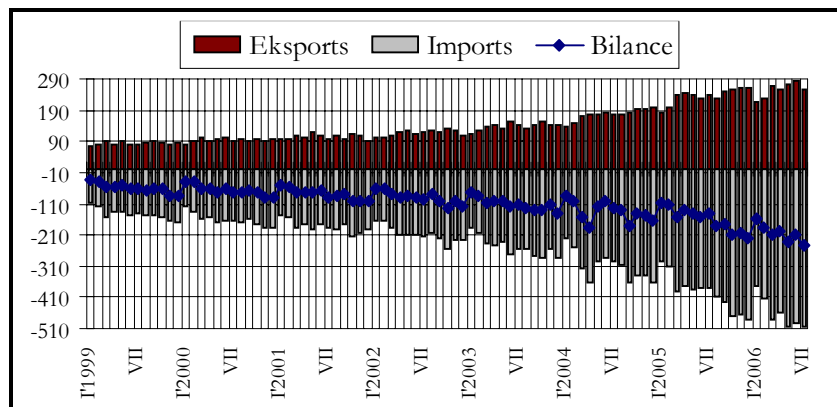
Eksports uz ES š.g. jūlijā bija 195,3 milj. latu, kas ir par 7,7% vairāk nekā 2005. gada attiecīgajā periodā un ES īpatsvars kopējā eksporta struktūrā bija 75,5%. Eksports uz NVS, salīdzinot ar 2005. gada jūliju, pieauga par 21,5%, sasniedzot 36,1 milj. latu, bet tā īpatsvars eksporta struktūrā bija 14,0%.

Imports no ES 2006. gada jūlijā bija 380,3 milj. latu, kas ir par 25,8% vairāk nekā 2005. gada attiecīgajā periodā, bet tā īpatsvars kopējā importā bija 75,5%. Imports no NVS jūlijā bija 75,5 milj. latu – par 21,8% vairāk nekā iepriekšējā gada attiecīgajā laika posmā un tā īpatsvars kopējā importa struktūrā bija 15,0%.

Kopumā š.g. jūlijā Latvijas galvenie eksporta partneri bija Lietuva – 14,8% no kopējā eksporta; Igaunija – 12,8%; Vācija – 10,4%; Lielbritānija – 10,1%; un Krievija – 8,9%. Importā nozīmīgāko vietu ieņēma Vācija – 17,0%; Lietuva – 13,3%; Polija – 7,5%; Krievija – 7,3%; Igaunija – 6,9%.

Ārējās tirdzniecības bilance

milj. Ls



Saskaņā ar Latvijas Bankas provizoriskajiem datiem, **maksājumu bilances** tekošā konta deficīts š.g. jūlijā, salīdzinot ar pērnā gada jūliju, pieauga par 106,8 milj. latu un bija 190,0 milj. latu. Tekošā konta deficīta kāpumu galvenokārt noteica preču tirdzniecības negatīvā saldo palielinājums. Salīdzinot ar pērnā gada jūliju, preču tirdzniecības negatīvais saldo pieauga par 113,5 milj. latu un bija 241,4 milj. latu. Pakalpojumu pozitīvais saldo š.g. jūlijā bija 37,8 milj. latu, kas ir par 6,8 milj. latu vairāk nekā 2005. gada attiecīgajā periodā. Ienākumu konta negatīvais saldo, salīdzinot ar 2005. gada jūliju, pieauga par 1,0 milj. latu un š.g. jūlijā bija 10,8 milj. latu. 2006. gada jūlijā, salīdzinot ar iepriekšējā gada attiecīgo periodu, kārtējo pārvedumu pozitīvais saldo pieauga par 1,0 milj. latu un bija 24,5 milj. latu. Kapitāla un finanšu konta pozitīvais saldo š.g. jūlijā bija 101,8 milj. latu, kas ir par 19,0 milj. latu mazāk, salīdzinot ar 2005. gada attiecīgo periodu. Tiešo investīciju neto ieplūde š.g. jūlijā bija 10,8 milj. latu, kas ir par 3,4 milj. latu mazāk nekā pērnā gada jūlijā. Portfeļinvestīciju saldo š.g. jūlijā bija negatīvs un sastādīja 37,1 milj. latu, kas ir par 1,7 milj. latu vairāk nekā pērnā gada jūlijā. Latvijas Bankas rezerves aktīvi š.g. jūlijā pieauga par 105,0 milj. latu.

Valsts konsolidētais budžets*, milj. latu

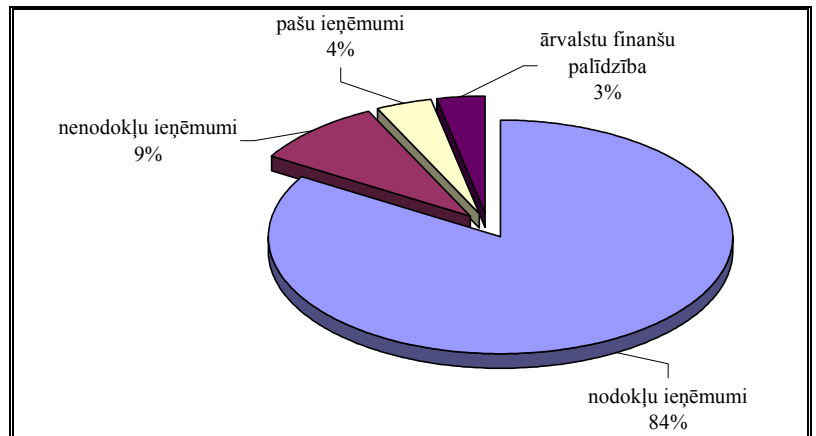
	2006. gada jūlijs	2006. gada augusts	2006. gada janvāris - augusts	2005. gada janvāris - augusts	% izmaiņas (janvāris - augusts) 2006/2005	% no plāna
Ieņēmumi	250,7	277,7	2106,7	1707,6	23,4	65,1
Pamatbudžeta nodokļu ieņēmumi	145,2	151,1	1116,9	853,4	30,9	68,8
Citiem budžetiem sadalāmie nodokļi	0,0	0,0	0,0	0,0	-	-
Pamatbudžeta nenodokļu ieņēmumi	13,4	23,3	138,0	129,7	6,4	66,5
Pašu ieņēmumi	7,5	11,0	69,0	64,6	6,8	67,3
Sociālās apdrošināšanas budžeta ieņēmumi	83,6	84,0	614,1	494,0	24,3	71,5
– <i>transferts no valsts pamatbudžeta</i>	-1,4	-1,3	-9,4	-10,0	-6,2	59,9
Ziedojumi un dāvinājumi	0,2	0,5	2,7	3,5	-21,3	-
Ārvalstu finanšu palīdzība	2,2	9,2	175,3	172,5	1,6	38,1
Izdevumi	232,9	248,0	1900,6	1586,9	19,8	56,5
Pamatbudžets	178,7	177,1	1386,3	1140,0	21,6	53,2
– <i>transferts uz sociālās apdrošināšanas budžetu</i>	-1,4	-1,3	-9,4	-10,0	-6,2	59,9
Sociālās apdrošināšanas budžets	55,3	72,0	520,5	453,5	14,8	67,6
Ziedojumi un dāvinājumi	0,2	0,2	3,2	3,4	-6,6	-
Finansiālā bilance	17,9	29,7	206,1	120,7	-	-
Tīrie aizdevumi	4,5	7,1	9,7	-9,8	-	-
Fiskālā bilance	13,4	22,5	196,4	130,5	-	-

* t.sk. pārskaitījumi pašvaldību budžetiem.

19,3 12,1 184,7 146,4 26,2

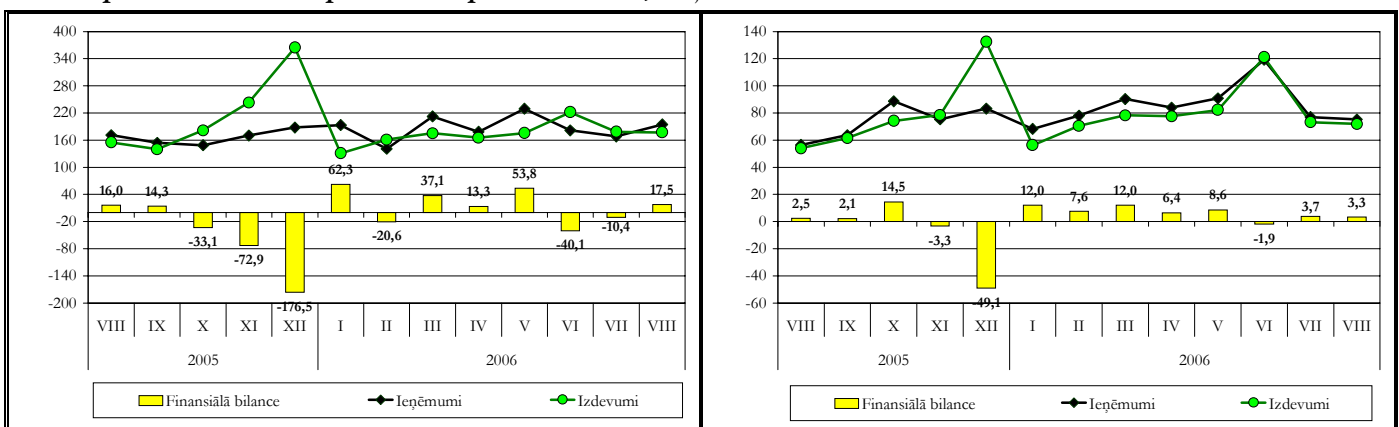
Saskaņā ar Valsts kases oficiālā mēneša pārskata (2006. gada janvāris - augusts) datiem **valsts konsolidētā budžeta** ieņēmumi (ieskaitot ziedojumus un dāvinājumus) 2006. gada augustā bija par 26,9 milj. latu jeb 10,7% vairāk nekā 2006. gada jūlijā. Valsts konsolidētā budžeta ieņēmumi 2006. gada astoņos mēnešos bija 2106,7 milj. latu, kas ir par 399,0 milj. latu jeb 23,4% vairāk nekā 2005. gada attiecīgajā periodā. Salīdzinot ar 2005. gada astoņiem mēnešiem, būtiskākais pieaugums bija pievienotās vērtības nodokļa, sociālās apdrošināšanas iemaksu un uzņēmumu ienākuma nodokļa ieņēmumos. Valsts konsolidētā budžeta izdevumi (ieskaitot ziedojumus un dāvinājumus) 2006. gada augustā bija 248,0 milj. latu un salīdzinājumā ar jūliju palielinājās par 15,2 milj. latu jeb 6,5%. Kopējie valsts konsolidētā budžeta izdevumi 2006. gada astoņos mēnešos veidoja 1900,6 milj. latu. Salīdzinot ar 2005. gada atbilstošo periodu, izdevumi ir palielinājušies par 313,7 milj. latu jeb 19,8%. 2006. gada augustā valsts konsolidētajā budžetā bija fiskālais pārpalikums 22,5 milj. latu apmērā.

Valsts pamatbudžeta un speciālā budžeta ieņēmumu struktūra 2006. gada augustā procenti



Valsts pamatbudžeta ieņēmumi 2006. gada augustā bija 194,6 milj. latu, un salīdzinājumā ar 2006. gada jūliju palielinājās par 26,2 milj. latu jeb 15,6%. 2006. gada augustā salīdzinājumā ar 2006. gada jūliju valsts pamatbudžeta nodokļu ieņēmumi ir palielinājušies par 5,9 milj. latu jeb 4,1%. Nenodokļu ieņēmumi salīdzinājumā ar 2006. gada jūliju ir palielinājušies par 9,8 milj. latu jeb 73,1%, ko galvenokārt noteica ieņēmumu no maksājumiem par valsts kapitāla izmantošanu palielinājums par 10,7 milj. latu. Ieņēmumu no maksājumiem par valsts kapitāla izmantošanu palielinājumu š.g. augustā pamatā noteica VAS „Latvijas Valsts radio un televīzijas centrs“ veiktais maksājums 10,0 milj. latu apmērā. 2006. gada augustā, salīdzinot ar 2006. gada jūliju, valsts pamatbudžeta maksas pakalpojumi un citi pašu ieņēmumi ir palielinājušies par 3,5 milj. latu jeb 47,1%. Ārvalstu finanšu palīdzības ieņēmumi š.g. augustā salīdzinājumā ar jūliju ir palielinājušies par 7,0 milj. latu.

Valsts pamatbudžets un pašvaldību pamatbudžets, milj. latu



2006. gada augustā valsts pamatbudžeta izdevumi bija 177,1 milj. latu, kas ir par 1,6 milj. latu mazāk nekā 2006. gada jūlijā. 2006. gada augustā valsts pamatbudžeta uzturēšanas izdevumi bija 143,2 milj. latu jeb 80,8% no kopējiem valsts pamatbudžeta izdevumiem un salīdzinājumā ar 2006. gada jūliju samazinājās par 15,1 milj. latu jeb 9,5%, ko galvenokārt noteica izdevumu samazinājums subsīdijām un dotācijām par 8,8 milj. latu jeb 10,9% un atalgojumiem par 4,7 milj. latu jeb 13,1%. 2006. gada augustā valsts pamatbudžeta izdevumi kapitālieguldījumiem bija 33,9 milj. latu, no tiem 24,7 milj. latu jeb 72,9% veidoja investīcijas. 2006. gada augustā

izdevumi investīcijām bija par 12,5 milj. latu lielāki nekā 2006. gada jūlijā. 2006. gada augustā valsts pamatbudžeta fiskālais pārpalikums bija 10,3 milj. latu.

Sociālās apdrošināšanas budžeta kopējie ieņēmumi 2006. gada augustā bija par 0,4 milj. latu jeb 0,5% vairāk nekā 2006. gada jūlijā. Sociālās apdrošināšanas budžeta izdevumi 2006. gada augustā bija par 16,7 milj. latu jeb 30,1% vairāk nekā 2006. gada jūlijā, ko pamatā noteica izdevumu palielinājums dotācijām iedzīvotājiem par 16,6 milj. latu jeb 30,9%. 2006. gada augustā sociālās apdrošināšanas budžetā izveidojās fiskālais pārpalikums 12,0 milj. latu apmērā.

Pašvaldību pamatbudžeta ieņēmumi, ieskaitot pašvaldību saņemtos maksājumus savstarpējo norēķinu kārtībā un saņemtos maksājumus no Pašvaldību finanšu izlīdzināšanas fonda, 2006. gada augustā salīdzinājumā ar 2006. gada jūliju samazinājās par 1,8 milj. latu jeb 2,3%. Salīdzinājumā ar 2006. gada jūliju pašvaldību pamatbudžeta nodokļu ieņēmumi bija par 3,8 milj. latu jeb 8,2% vairāk, ko pamatā noteica nekustamā īpašuma nodokļa ieņēmumu pieaugums par 3,7 milj. latu. Pašvaldību pamatbudžeta nenodokļu ieņēmumi 2006. gada augustā bija par 1,4 milj. latu jeb 57,4% vairāk nekā 2006. gada jūlijā, savukārt pašvaldību pamatbudžeta maksas pakalpojumi un citi pašu ieņēmumi bija par 0,1 milj. latu jeb 2,1% mazāk. Pašvaldību pamatbudžeta saņemtie maksājumi 2006. gada augustā bija par 6,7 milj. latu jeb 28,6% mazāk nekā 2006. gada jūlijā.

Pašvaldību pamatbudžeta izdevumi 2006. gada augustā salīdzinājumā ar 2006. gada jūliju bija par 1,3 milj. latu jeb 1,8% mazāk, ko galvenokārt noteica izdevumu samazinājums atalgojumiem par 5,0 milj. latu jeb 22,8%. 2006. gada augustā pašvaldību konsolidētajā budžetā (ieskaitot ziedojumus un dāvinājumus) izveidojās fiskālais pārpalikums 3,3 milj. latu apmērā.

Pašvaldību budžets, milj. latu

	2006. gada jūlijs	2006. gada augusts	2006. gada janvāris - augusts	2005. gada janvāris - augusts	% izmaiņas (janvāris - augusts) 2006/2005
Ieņēmumi	75,5	74,6	633,4	513,5	23,3
Pamatbudžeta nodokļu ieņēmumi	45,8	49,5	357,9	282,3	26,7
Pamatbudžeta nenodokļu ieņēmumi	2,5	3,9	29,8	26,0	14,8
Pamatbudžeta saņemtie maksājumi -savstarpējie maksājumi*	23,5	16,8	254,9	215,7	18,2
Pamatbudžeta pašu ieņēmumi	-7,7	-7,1	-92,1	-79,3	16,1
Pamatbudžeta pašu ieņēmumi	4,3	4,2	36,4	31,0	17,5
Speciālā budžeta ieņēmumi**	5,7	6,2	39,9	34,4	16,0
Ziedojumi un dāvinājumi	0,3	0,3	2,3	1,7	38,3
Ārvalstu finanšu palīdzība	1,1	0,8	4,2	1,7	143,2
Izdevumi	72,1	71,3	579,1	486,9	18,9
Pamatbudžeta izdevumi	73,3	72,0	631,3	530,6	19,0
-savstarpējie maksājumi*	-7,7	-7,1	-92,1	-79,3	16,1
Speciālā budžeta izdevumi	6,2	6,1	37,8	33,8	12,1
Ziedojumi un dāvinājumi	0,4	0,3	2,0	1,9	9,3
Finansiālā bilance	3,4	3,3	54,3	26,6	-
Tīrie aizdevumi	0,0	0,0	-0,7	0,3	-
Fiskālā bilance	3,3	3,3	55,0	26,3	-

* pašvaldību saņemtie maksājumi savstarpējo norēķinu kārtībā un saņemtie maksājumi no Pašvaldību finanšu izlīdzināšanas fonda, ko iemaksā citas pašvaldības.

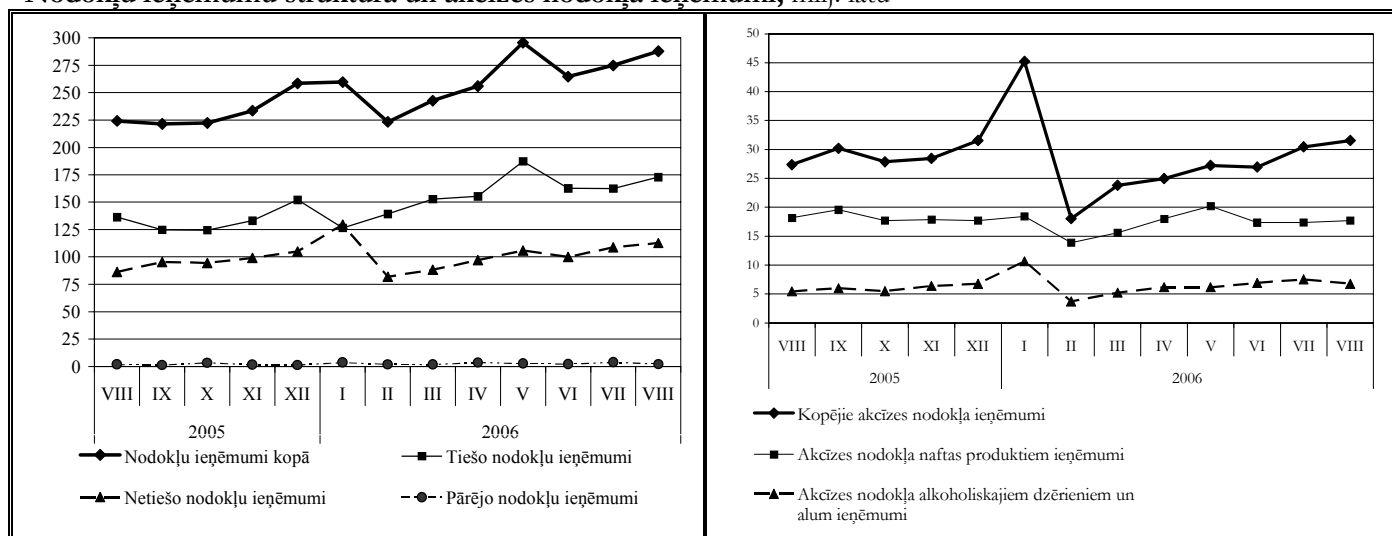
** neieskaitot ieņēmumus no privatizācijas.

Pievienotās vērtības nodokļa ieņēmumi 2006. gada augustā salīdzinājumā ar 2006. gada jūliju bija par 3,6 milj. latu jeb 4,8% vairāk. 2006. gada augustā uz robežas iekasētā pievienotās vērtības nodokļa ieņēmumi bija par 1,2 milj. latu jeb 6,2% mazāk, savukārt iekšzemē neto iekasētā pievienotās vērtības nodokļa ieņēmumi bija par 4,8 milj. latu jeb 8,4% vairāk nekā 2006. gada jūlijā. 2006. gada augustā pievienotās vērtības nodokļa atmaksām tika novirzīti 28,8 milj. latu, kas ir par 2,8 milj. latu jeb 8,7% mazāk nekā 2006. gada jūlijā.

Kopējie akcīzes nodokļa ieņēmumi 2006. gada augustā salīdzinājumā ar 2006. gada jūliju bija par 0,1 milj. latu vairāk. Akcīzes nodokļa naftas produktiem ieņēmumi 2006. gada augustā bija 18,9 milj. latu, kas ir par 1,6 milj. latu jeb 9,0% vairāk nekā 2006. gada jūlijā. Akcīzes nodokļa tabakas izstrādājumiem ieņēmumi 2006. gada augustā bija 4,6 milj. latu, kas salīdzinājumā ar 2006. gada jūliju ir par 0,4 milj. latu jeb 7,8% mazāk, savukārt akcīzes nodokļa alkoholiskajiem dzērieniem ieņēmumi bija 5,3 milj. latu, kas salīdzinājumā ar 2006. gada jūliju ir par 0,9 milj. latu jeb 13,8% mazāk. Akcīzes nodokļa alum ieņēmumi 2006. gada augustā

bija 1,2 milj. latu, kas ir par 0,2 milj. latu jeb 14,2% mazāk nekā 2006. gada jūlijā. Akcīzes nodokļa bezalkoholiskajiem dzērieniem un kafijai ieņēmumi 2006. gada augustā tika iekasēti 0,6 milj. latu apmērā, kas ir par 11,6 tūkst. latu jeb 2,1% vairāk nekā 2006. gada jūlijā.

Nodokļu ieņēmumu struktūra un akcīzes nodokļa ieņēmumi, milj. latu



Kopējie **dabas resursu nodokļa** ieņēmumi 2006. gada augustā bija 0,4 milj. latu, kas ir par 1,6 milj. latu mazāk nekā ar 2006. gada jūlijā. Likums „Par dabas resursu nodokli“ nosaka, ka nodokļa maksājums par iepriekšējo ceturksni jāveic līdz nākamā mēneša 20. datumam. Tātad nodokļa maksājumi par II ceturksni bija jāveic līdz š.g. 20. jūlijam, kā rezultātā jūlijā salīdzinājumā ar jūniju pieauga dabas resursu nodokļa ieņēmumi, savukārt augustā samazinājās.

Nodokļu ieņēmumi, milj. latu

	2006. gada jūlijs	2006. gada augusts	2006. gada janvāris - augusts	2005. gada janvāris - augusts	% izmaiņas (janvāris - augusts) 2006/2005	% no plāna
Uzņēmumu ienākuma nodoklis	18,8	23,2	173,2	126,8	36,6	72,6
Pievienotās vērtības nodoklis	75,6	79,3	575,3	411,7	39,7	69,3
Akcīzes nodoklis	30,4	30,6	227,2	196,0	15,9	61,3
Vieglo automobiļu un motociklu nodoklis	1,2	1,3	8,5	6,1	41,2	82,5
Sociālās apdrošināšanas iemaksas*	83,8	86,8	628,2	502,6	25,0	71,5
Muitas nodoklis	1,5	1,5	12,9	12,1	6,1	67,5
Iedzīvotāju ienākuma nodoklis	55,9	55,6	410,7	324,3	26,6	74,7
Nekustamā īpašuma nodoklis	3,8	7,5	47,4	44,2	7,1	77,1
Dabas resursu nodoklis	2,0	0,4	8,1	7,4	9,5	95,0

* ieskaitot valsts fondēto pensiju shēmas līdzekļus: 2006. gada augustā 4,6 milj. latu, 2006. gada jūlijā 2,5 milj. latu.

Valsts iekšējā aizņēmuma īstermiņa un vidējā termiņa vērtspapīri un obligācijas apgrozībā (perioda beigās)

	2006. g. augusta beigās	2006. g. jūlija beigās	2006. g. augusta beigās	2006. g. augusta beigās
	Pārdošanas vidējā gada diskonta likme, % (pēdējā izsolē)		Vērtspapīru īpatsvari, %	Summa apgrozībā, tūkst. latu
6 mēnešu	3,842	0,59	0,59	2 248,559
1 gada	3,842	11,71	11,71	44 311,397
3 gadu	4,110	4,21	4,21	15 946,784
5 gadu	3,300	29,69	29,69	112 335,309
10 gadu	4,304	53,79	53,79	203 523,085

Smilšu iela 1, Rīga, tālr.7095539, fakss 7095541,
<http://www.fm.gov.lv>