

VALSTS BUDŽETA APSKATS

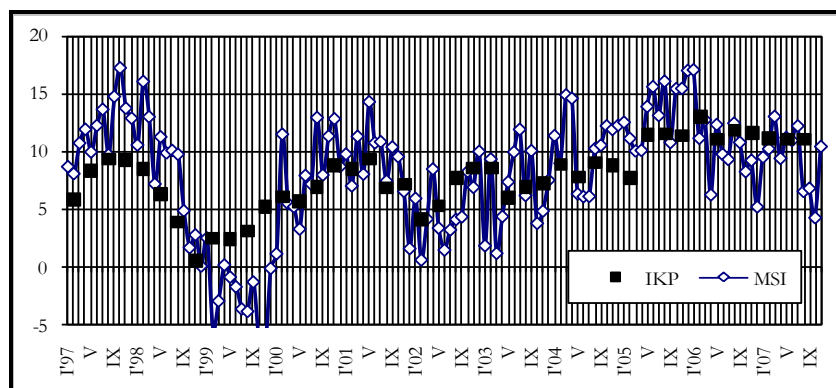
LR FINANŠU MINISTRIJA

Novembris '07

Saskaņā ar Finanšu ministrijas novērtējumu, **Makroekonomisko rādītāju saliktais indekss (MSI)** 2007. gada novembrī, salīdzinot ar iepriekšējā gada attiecīgo mēnesi, salīdzināmās cenās pieauga par 10,4%. Indeksa pieaugumu sekmēja rūpnieciskās produkcijas realizācijas pieaugums pret iepriekšējā gada attiecīgo mēnesi, vidējās bruto darba samaksas un kravu pārvadājumu pa dzelzceļu apjomu pieaugums. Savukārt indeksta pieaugumu ierobežoja rūpnieciskās produkcijas izlaides zemie apjomi un skaidrās naudas daudzuma apgrozībā samazināšanās, kā arī mazumtirdzniecības apgrozījuma pieauguma samazinājums.

Makroekonomisko rādītāju saliktais indekss, (MSI)

% pret iepriekšējā gada atbilstošo periodu



Makroekonomiskie rādītāji

		2006. gada	2007. gada			
		III cet.	III cet.	Oktobris	Novembris	Novembris ²
Rūpniecības produkcijas fiziskā apjoma indekss ³	% ¹	1,3	1,9	-1,7	*	*
Patēriņa cenu indekss	% ¹	0,4	1,2	2,2	1,4	13,7
Ražotāju cenu indekss	% ¹	0,9	0,3	1,9	-0,1	14,0
Skaidrā nauda apgrozībā (bez atlikumiem banku kasēs)	milj. Ls	892,5	914,7	888,4	880,3	-4,5
LB neto ārējie aktīvi	milj. Ls	2 218,3	2 715,1	2 720,9	2 708,4	12,2
Vidējās īstermiņa kredītu likmes (latos)	%	8,1	12,8	13,2	13,6	-
Bezdarba līmenis (perioda beigās)	%	6,8	5,1	6,6	6,6	-
Preču eksports	milj. Ls	845,6	1000,7	374,2	*	*
Preču imports	milj. Ls	1 667,2	1992,5	683,2	*	*

Datu avots: CSP un LB.

¹ pieaugums pret iepriekšējo periodu, %

² pieaugums pret iepriekšējā gada atbilstošo periodu, %

³ Sezonāli izlīdzināti dati

* dati vēl nav pieejami

2007. gada novembrī **ostās pārkrauto kravu apjoms** bija 4,8 milj. t, kas ir par 5,2% vairāk nekā pērnā gada attiecīgajā mēnesī. Kopumā 2007. gada vienpadsmit mēnešos Latvijas ostās tika pārkrauts 56,8 milj. t kravu, kas ir par 3,7% vairāk nekā 2006. gada atbilstošajā periodā.

Oficiāli reģistrētā **bezdarba līmenis** 2007. gada novembrī, salīdzinājumā ar iepriekšējo mēnesi, samazinājās par 0,1 procentpunktu un mēneša beigās bija 4,8% no ekonomiski aktīvajiem iedzīvotājiem. Reģistrēto bezdarbnieku skaits salīdzinājumā ar š.g. oktobri samazinājās par 0,7 tūkst. cilvēku un novembra beigās bija 51,7 tūkst. cilvēku. Salīdzinot ar 2006. gada novembri, bezdarba līmenis samazinājās par 1,8 procentpunktiem, bet reģistrēto bezdarbnieku skaits – par 18,0 tūkst. cilvēku.

Augstākais bezdarba līmenis 2007. gada novembrī tika reģistrēts Rēzeknes rajonā – 16,4% (2006. gada novembrī – 23,2%), Ludzas rajonā – 13,9% (24,1%) un Balvu rajonā – 13,2% (18,0%). Zemākais bezdarba līmenis bija reģistrēts Rīgā – 3,1% (3,9%), Jelgavas rajonā – 3,5% (5,8%) un Tukuma rajonā – 3,6% (5,2%).

Patēriņa cenu indekss (PCI) š.g. novembrī, salīdzinot ar oktobri, pieauga par 1,4%, tai skaitā cenas precēm pieauga par 1,7%, bet pakalpojumu cenas pieauga par 0,6%.

Lielākā ietekme uz patēriņa cenu pārmaiņām novembrī bija cenu kāpumam maizei un graudaugu izstrādājumiem, dārzeņiem, gaļai un gaļas izstrādājumiem, pienam, sieram, olām, kā arī degvielai.

Pārtikas produktu sektorā vislielākais cenu pieaugums bija vērojams maizei – par 16,3%, bet graudaugu izstrādājumiem – par 6,3%, īpaši miltiem. Konditorejas izstrādājumi sadārdzinājās par 2,6%. Sezonālo svārstību ietekmē bija vērojams cenu kāpums dārzeņiem – par 15,5%. Dārgāka kļuva gaļa un gaļas izstrādājumi – par 1,9%, zivis un zivju izstrādājumi – par 1,8, piens un piena produkti – par 0,9%, siers – par 6,6%, kā arī olas – par 5,1%.

Degvielas cenas novembrī sadārdzinājās vidēji par 5,4%, visvairāk cenas pieauga dīzeļdegvielai. Sadārdzinājās arī cietais kurināmais un sašķidrinātā gāze, attiecīgi par 3,8% un 1,3%. Dārgāki kļuva arī komunālie pakalpojumi: siltumenerģija – par 1,0%, ūdens piegāde – par 0,8%, atkritumu savākšana – par 0,7%, kanalizācija – par 1,3%. Dārgāka kļuva mājokļa īres maksa – par 1,3%.

Mājokļa uzturēšanas un remonta pakalpojumi kļuva dārgāki par 2,1%, personīgās aprūpes iestāžu pakalpojumi – par 1,7%, ēdināšana – par 1,1%, atpūtas un sporta pakalpojumi – par 2,3%, ambulatorie pakalpojumi – par 1,1% un apdrošināšana – par 2,2%.

Novembrī cenu kritums bija vērojams augļiem – par 2,5%. Lētākas kļuva aviobiļetes, telefona aparāti – par 1,9%. Atlaižu ietekmē lētāk maksāja apavi – par 1,2%, TV, audio un video tehnika – par 0,2%.

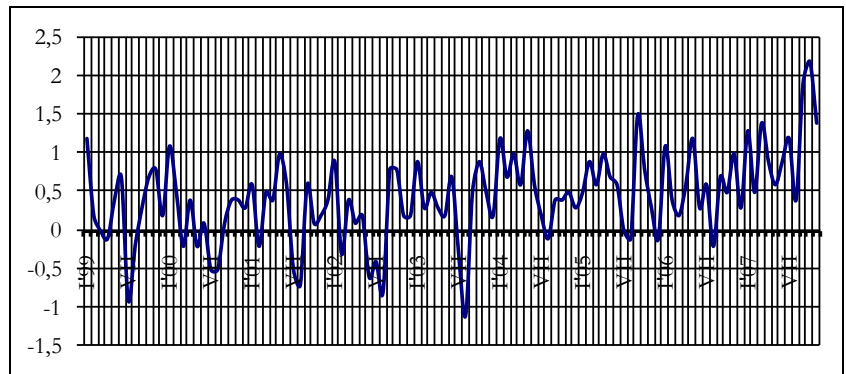
Salīdzinot ar 2006. gada novembri, patēriņa cenas pieauga par 13,7%, tai skaitā precēm par 12,8%, bet pakalpojumiem par 16,0%.

Igaunijā patēriņa cenas 2007.gada novembrī pieauga par 1,4%. To galvenokārt ietekmēja cenu kāpums pienam, gaļai, dārzeņiem. Cenu kāpums bija vērojams arī degvielai. Salīdzinot ar 2006.gada novembri, patēriņa cenas Igaunijā sasniedza 9,1%.

Lietuvā patēriņa cenu kāpums novembrī sasniedza 1,1%, bet, salīdzinot ar 2006.gada novembri, cenu pieaugums bija 7,8%. Inflācijas līmeni pārsvarā ietekmēja cenu pieaugums transporta sektorā, sevišķi degvielai, kā arī pārtikai un bezalkoholiskajiem dzērieniem, mājoklim.

Patēriņa cenu indekss

% pret iepriekšējo periodu



2007. gada oktobrī **ārējās tirdzniecības** preču apgrozījums faktiskajās cenās bija 1 057,4 milj. latu, kas ir par 15,8% vairāk nekā 2006. gada oktobrī.

Salīdzinot ar 2006. gada oktobri, eksports faktiskajās cenās palielinājās par 23,4%, sasniedzot 374,2 milj. latu, bet imports pieauga par 12,1% un bija 683,2 milj. latu.

Importa pārsvars par eksportu, 2007. gada oktobrī, salīdzinot ar attiecīgo periodu pērn, ir pieaudzis par 2,4 milj. latu un bija 309,0 milj. latu.

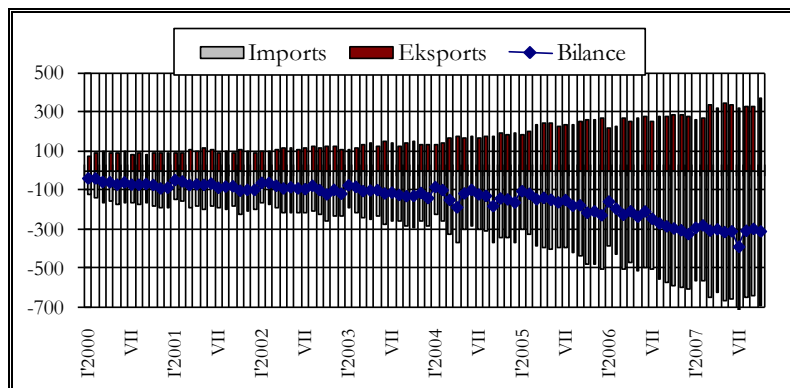
Eksports uz ES 2007. gada oktobrī bija 279,6 milj. latu, kas ir par 23,0% vairāk nekā 2006. gada attiecīgajā periodā un ES īpatsvars kopējā eksporta struktūrā bija 74,7%. Eksports uz NVS, salīdzinot ar 2006. gada oktobri, pieauga par 21,1%, sasniedzot 54,6 milj. latu, bet tā īpatsvars eksporta struktūrā bija 14,6%.

Imports no ES 2007. gada oktobrī bija 522,6 milj. latu, kas ir par 9,4% vairāk nekā 2006. gada attiecīgajā periodā, bet tā īpatsvars kopējā importā bija 76,5%. Imports no NVS oktobrī bija 96,1 milj. latu – par 19,9% vairāk nekā iepriekšējā gada attiecīgajā laika posmā un tā īpatsvars kopējā importa struktūrā bija 14,1%.

Kopumā 2007. gada oktobrī Latvijas galvenie eksporta partneri bija Lietuva – 15,6% no kopējā eksporta; Igaunija – 12,3%; Vācija – 9,4%; Krievija – 8,9% un Zviedrija – 8,7%. Importā nozīmīgāko vietu ieņēma Vācija – 15,3%; Lietuva – 11,1%; Krievija – 9,0%; Igaunija – 8,0%; Polija – 7,2%.

Ārējās tirdzniecības bilance

milj. Ls



Saskaņā ar Latvijas Bankas provizoriskajiem datiem, **maksājumu bilances** tekošā konta deficīts š.g. oktobrī, salīdzinot ar pērnā gada oktobri, pieauga par 28,1 milj. latu un bija 298,7 milj. latu. Salīdzinot ar pērnā gada oktobri, preču tirdzniecības negatīvais saldo pieauga par 19,5 milj. latu un bija 298,7 milj. latu. Pakalpojumu pozitīvais saldo š.g. oktobrī bija 36,4 milj. latu, kas ir par 17,4 milj. latu vairāk nekā 2006. gada attiecīgajā periodā. Ienākumu konta negatīvais saldo, salīdzinot ar 2006. gada oktobri, pieauga par 8,6 milj. latu un š.g. oktobrī bija 33,3 milj. latu. 2007. gada oktobrī, salīdzinot ar iepriekšējā gada attiecīgo periodu, kārtējo pārvedumu pozitīvais saldo samazinājās līdz negatīvam, un š.g. oktobrī bija 3,1 milj. latu. Kapitāla un finanšu konta pozitīvais saldo š.g. oktobrī bija 361,7 milj. latu, kas ir par 192,0 milj. latu vairāk, salīdzinot ar 2006. gada attiecīgo periodu. Tiešo investīciju neto ieplūde š.g. oktobrī bija 41,2 milj. latu, kas ir par 26,9 milj. latu mazāk nekā pērnā gada oktobrī. Portfeļinvestīciju saldo š.g. oktobrī bija negatīvs un sastādīja 32,2 milj. latu, kas ir par 55,2 milj. latu mazāk nekā pērnā gada oktobrī. Latvijas Bankas rezerves aktīvi š.g. oktobrī pieauga par 0,1 milj. latu.

Valsts konsolidētais budžets*, milj. latu

	2007. gada oktobris	2007. gada novembris	2007.gada janvāris-novembris	2006.gada janvāris-novembris	% izmaiņas 07/06	% no gada plāna
Ieņēmumi	382,7	390,7	3887,3	2994,6	29,8	86,6
Pamatbudžeta nodokļu ieņēmumi	200,3	200,8	2108,3	1600,1	31,8	91,8
Citiem budžetiem sadalāmie nodokļi	0,0	0,0	0,0	0,0	-198,0	-
Pamatbudžeta nenodokļu ieņēmumi	14,6	11,3	211,3	174,5	21,1	66,6
Pašu ieņēmumi	11,7	8,1	107,6	99,8	7,8	81,4
Sociālās apdrošināšanas budžeta ieņēmumi	113,5	117,8	1160,2	868,0	33,7	93,0
– <i>transferts no valsts pamatbudžeta</i>	-1,4	-1,6	-15,3	-11,9	28,9	91,1
Ziedojumi un dāvinājumi	0,6	4,4	7,8	8,4	-7,3	-
Ārvalstu finanšu palīdzība	43,5	49,9	307,5	255,8	20,2	60,1
Izdevumi	428,3	426,7	3683,6	2797,9	31,7	83,1
Pamatbudžets	330,1	344,7	2865,2	2105,4	36,1	81,3
– <i>transferts uz sociālās apdrošināšanas budžetu</i>	-1,4	-1,6	-15,3	-11,9	28,9	91,1
Sociālās apdrošināšanas budžets	97,2	82,8	827,6	700,0	18,2	89,4
Ziedojumi un dāvinājumi	2,4	0,7	6,2	4,4	39,5	-
Finansiālā bilance	-45,6	-35,9	203,7	196,7	-	-

* t.sk. pārskaitījumi pašvaldību budžetiem.

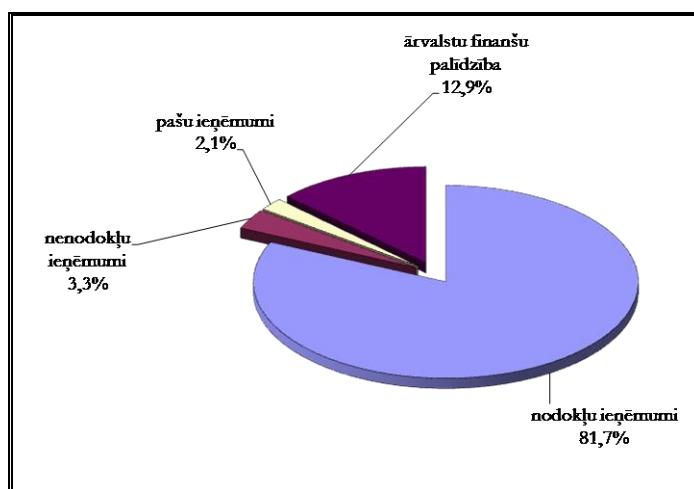
** atbilstoši 2007. gada budžeta struktūrai, t.i., tiek izslēgta aizņēmumu atmaksa pamatbudžetam, kas no 2007. gada tiek atspoguļota finansēšanas daļā.

Saskaņā ar Valsts kases oficiālā mēneša pārskata (2007. gada janvāris - novembris) datiem **valsts konsolidētā budžeta** ieņēmumi (ieskaitot ziedojumus un dāvinājumus) 2007. gada novembrī bija 390,7 milj. latu, kas ir par 8,0 milj. latu jeb 2,1% vairāk nekā 2007. gada oktobrī, ko pamatā noteica ārvalstu finanšu palīdzības

ieņēmumu palielinājums par 6,4 milj. latu un sociālās apdrošināšanas budžeta ieņēmumu palielinājums par 4,3 milj. latu. Valsts konsolidētā budžeta ieņēmumi 2007. gada vienpadsmit mēnešos bija 3887,3 milj. latu, kas ir par 892,7 milj. latu jeb 29,8% vairāk nekā 2006. gada attiecīgajā periodā. Salīdzinot ar 2006. gada vienpadsmit mēnešiem, būtiskākais pieaugums bija sociālās apdrošināšanas iemaksu, pievienotās vērtības nodokļa un uzņēmumu ienākuma nodokļa ieņēmumos. Valsts konsolidētā budžeta izdevumi (ieskaitot ziedojumus un dāvinājumus) 2007. gada novembrī bija 426,7 milj. latu, kas ir par 1,6 milj. latu jeb 0,4% mazāk nekā 2007. gada oktobrī. Valsts konsolidētā budžeta izdevumi 2007. gada vienpadsmit mēnešos veidoja 3683,6 milj. latu. Salīdzinot ar 2006. gada atbilstošo periodu, izdevumi ir palielinājušies par 885,7 milj. latu jeb 31,7%. 2007. gada novembrī valsts konsolidētajā budžetā bija finansiālais deficīts 35,9 milj. latu apmērā.

Valsts pamatbudžeta ieņēmumi 2007. gada novembrī bija 270,0 milj. latu un salīdzinājumā ar 2007. gada oktobri palielinājās par 42,4 tūkst. latu. 2007. gada novembrī nodokļu ieņēmumi bija 200,8 milj. latu, kas ir par 0,5 milj. latu jeb 0,2% vairāk nekā 2007. gada oktobrī, ko galvenokārt noteica akcīzes nodokļa palielinājums par 2,0 milj. latu. Nenodokļu ieņēmumi 2007. gada novembrī bija 11,3 milj. latu, kas ir par 3,3 milj. latu mazāk nekā 2007. gada oktobrī, ko galvenokārt noteica procentu ieņēmumu samazinājums par 2,4 milj. latu. 2007. gada novembrī salīdzinot ar 2007. gada oktobri, valsts pamatbudžeta maksas pakalpojumi un citi pašu ieņēmumi bija 8,1 milj. latu, kas ir par 3,6 milj. latu jeb 30,9% mazāk, bet ārvalstu finanšu palīdzības ieņēmumi bija 49,9 milj. latu, kas ir par 6,4 milj. latu jeb 14,6% vairāk.

Valsts pamatbudžeta un speciālā budžeta ieņēmumu struktūra 2007. gada novembrī
procenti



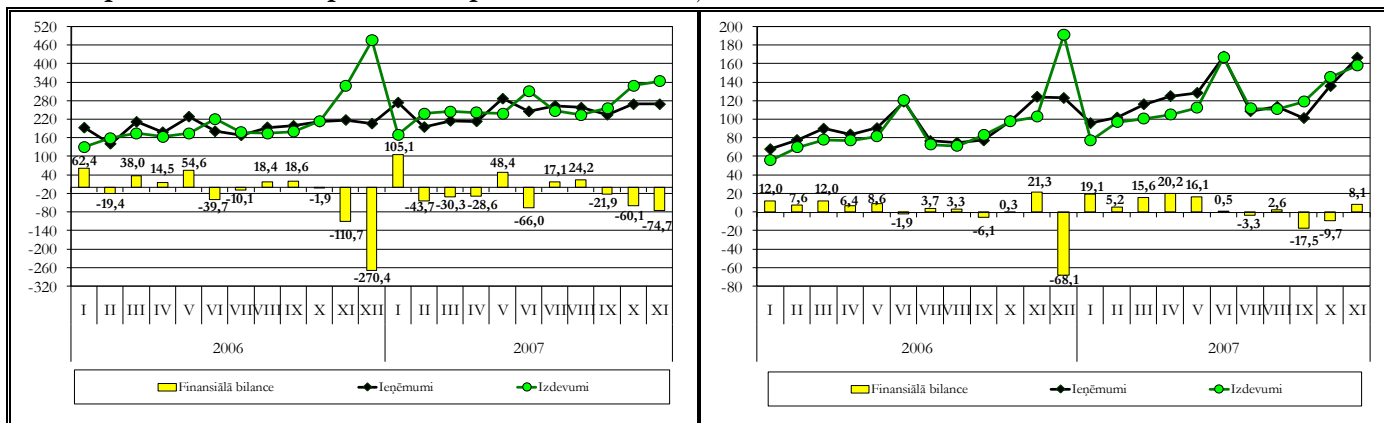
2007. gada novembrī valsts pamatbudžeta izdevumi bija 344,7 milj. latu, kas ir par 14,7 milj. latu jeb 4,4% vairāk nekā 2007. gada oktobrī. 2007. gada novembrī valsts pamatbudžeta uzturēšanas izdevumi bija 306,3 milj. latu jeb 88,9% no kopējiem valsts pamatbudžeta izdevumiem un salīdzinājumā ar 2007. gada oktobri palielinājās par 38,7 milj. latu jeb 14,5%, ko galvenokārt noteica izdevumu palielinājums atalgojumiem par 14,3 milj. latu jeb 28,7% un izdevumu palielinājums dotācijām un citiem transfertiem pašvaldību budžetiem par 7,9 milj. latu. 2007. gada novembrī valsts pamatbudžeta kapitālie izdevumi bija 38,4 milj. latu, kas salīdzinājumā ar 2007. gada oktobri ir par 24,0 milj. latu jeb 38,5% mazāk. 2007. gada novembrī valsts pamatbudžeta finansiālais deficīts bija 74,7 milj. latu.

Sociālās apdrošināšanas budžeta kopējie ieņēmumi 2007. gada novembrī bija 117,8 milj. latu, kas ir par 4,3 milj. latu jeb 3,8% vairāk nekā 2007. gada oktobrī. Sociālās apdrošināšanas budžeta izdevumi 2007. gada novembrī bija 82,8 milj. latu, kas salīdzinājumā ar 2007. gada oktobri ir par 14,3 milj. latu jeb 14,8% mazāk. 2007. gada novembrī sociālās apdrošināšanas budžetā izveidojās finansiālais pārpalikums 35,0 milj. latu apmērā.

Pašvaldību pamatbudžeta ieņēmumi, ieskaitot pašvaldību saņemtus maksājumus savstarpējo norēķinu kārtībā un saņemtus maksājumus no Pašvaldību finanšu izlīdzināšanas fonda, 2007. gada novembrī salīdzinājumā ar 2007. gada oktobri palielinājās par 30,5 milj. latu jeb 22,4%. Salīdzinājumā ar 2007. gada oktobri pašvaldību pamatbudžeta nodokļu ieņēmumi bija par 13,5 milj. latu jeb 20,8% vairāk, ko galvenokārt noteica nekustamā īpašuma nodokļa ieņēmumu palielinājums par 9,4 milj. latu, ņemot vērā nekustamā īpašuma nodokļa maksāšanas kārtību. Pašvaldību pamatbudžeta nenodokļu ieņēmumi 2007. gada novembrī bija par 0,2 milj. latu jeb 6,0% mazāk nekā 2007. gada oktobrī, savukārt pašvaldību pamatbudžeta saņemtie maksājumi bija par

16,6 milj. latu jeb 28,2% vairāk. Pašvaldību pamatbudžeta maksas pakalpojumi un citi pašu ieņēmumi 2007. gada novembrī bija par 0,5 milj. latu jeb 5,3% vairāk nekā 2007. gada oktobrī.

Valsts pamatbudžets un pašvaldību pamatbudžets, milj. latu



Pašvaldību pamatbudžeta izdevumi 2007. gada novembrī bija 158,6 milj. latu, kas salīdzinājumā 2007. gada oktobrī ir par 12,8 milj. latu jeb 8,8% vairāk, ko galvenokārt noteica izdevumu palielinājums atalgojumiem par 5,4 milj. latu jeb 12,9%. 2007. gada novembrī pašvaldību konsolidētajā budžetā (ieskaitot ziedojumus un dāvinājumus) izveidojās finansiālais pārpalikums 4,0 milj. latu apmērā.

Pašvaldību budžets, milj. latu

	2007. gada oktobris	2007. gada novembris	2007. gada janvāris-novembris	2006. gada janvāris-novembris	% izmaiņas (janvāris - novembris) 2007/2006
Ieņēmumi	125,0	155,3	1277,7	921,1	38,7
Pamatbudžeta nodokļu ieņēmumi	64,8	78,3	705,1	502,8	40,2
Pamatbudžeta nenodokļu ieņēmumi	3,2	3,0	37,4	29,8	25,5
Pamatbudžeta saņemtie maksājumi	59,0	75,6	535,6	379,6	41,1
-savstarpējie maksājumi*	-18,8	-20,6	-177,9	-128,3	38,7
Pamatbudžeta pašu ieņēmumi	8,9	9,4	84,6	64,9	30,4
Speciālā budžeta ieņēmumi**	7,7	9,2	90,8	65,4	38,7
Ārvalstu finanšu palīdzība	0,3	0,4	2,0	6,8	-70,4
Izdevumi	140,1	151,3	1226,2	847,3	44,7
Pamatbudžeta izdevumi	145,9	158,6	1307,9	916,4	42,7
-savstarpējie maksājumi*	-18,8	-20,6	-177,9	-128,3	38,7
Speciālā budžeta izdevumi**	13,0	13,3	96,2	59,2	62,5
Finansiālā bilance	-15,0	4,0	51,5	73,8	-

* pašvaldību saņemtie maksājumi savstarpējo norēķinu kārtībā un saņemtie maksājumi no Pašvaldību finanšu izlīdzināšanas fonda, ko iemaksā citas pašvaldības.

** ieskaitot ziedojumus un dāvinājumus; neieskaitot ieņēmumus no privatizācijas.

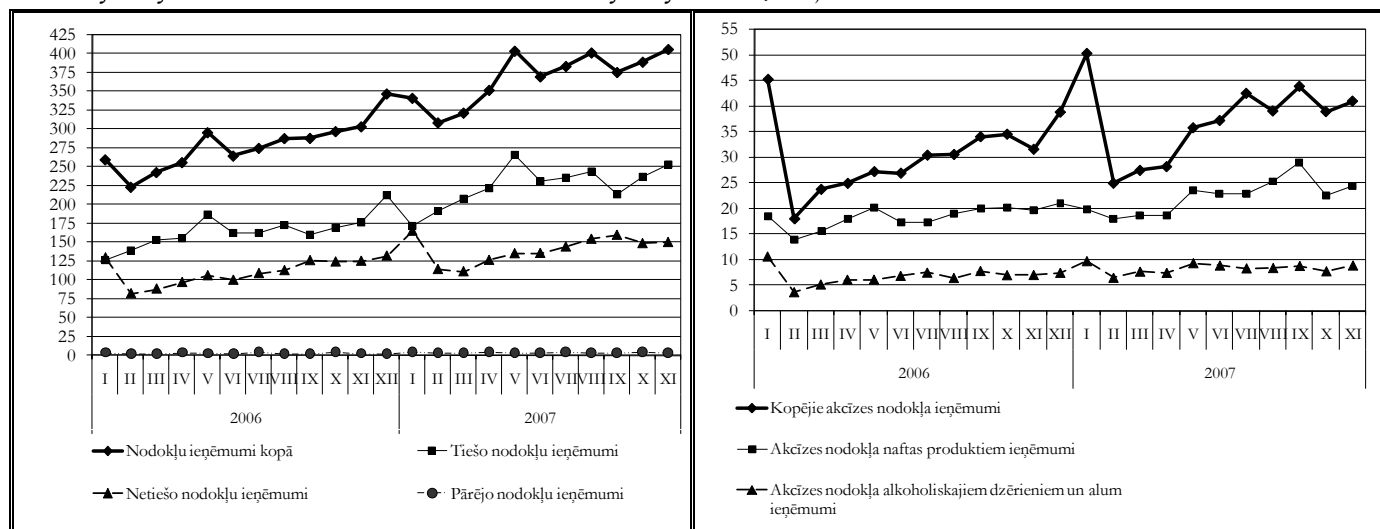
Pievienotās vērtības nodokļa ieņēmumi 2007. gada novembrī bija 105,2 milj. latu, kas salīdzinājumā ar 2007. gada oktobri ir par 0,2 milj. latu jeb 0,2% mazāk. 2007. gada novembrī iekšzemē neto iekasētā pievienotās vērtības nodokļa ieņēmumi bija 81,1 milj. latu jeb 77,1% no kopējiem pievienotās vērtības nodokļa ieņēmumiem, kas salīdzinājumā ar 2007. gada oktobri ir par 1,2 milj. latu jeb 1,4% mazāk. Uz robežas iekasētā pievienotās vērtības nodokļa ieņēmumi bija par 0,9 milj. latu jeb 4,0% vairāk nekā 2007. gada oktobrī. 2007. gada novembrī pievienotās vērtības nodokļa atmaksām tika novirzīti 45,5 milj. latu, kas ir par 0,5 milj. latu jeb 1,2% vairāk nekā 2007. gada oktobrī.

Kopējie akcīzes nodokļa ieņēmumi 2007. gada novembrī bija 41,0 milj. latu, kas salīdzinājumā ar 2007. gada oktobri bija par 2,0 milj. latu jeb 5,3% vairāk. Akcīzes nodokļa tabakas izstrādājumiem ieņēmumi 2007. gada novembrī bija 7,1 milj. latu, kas ir par 0,9 milj. latu vai 11,6% mazāk nekā 2007. gada oktobrī. Akcīzes nodokļa alkoholiskajiem dzērieniem ieņēmumi bija 8,1 milj. latu, kas salīdzinājumā ar 2007. gada oktobri ir par 1,1 milj. latu jeb 14,7% vairāk. Akcīzes nodokļa alum ieņēmumi 2007. gada novembrī bija 0,7 milj. latu, kas ir par 76,3 tūkst. latu jeb 11,3% vairāk nekā 2007. gada oktobrī. Akcīzes nodokļa naftas produktiem ieņēmumi 2007. gada novembrī bija 24,4 milj. latu, kas ir par 1,8 milj. latu jeb 8,1% vairāk nekā 2007. gada oktobrī.

Akcīzes nodokļa bezalkoholiskajiem dzērieniem un kafijai ieņēmumi 2007. gada novembrī tika iekasēti 0,5 milj. latu apmērā, kas ir par 17,9 tūkst. latu jeb 3,5% vairāk nekā 2007. gada oktobrī.

Uzņēmuma ienākuma nodokļa ieņēmumi 2007. gada novembrī bija 32,0 milj. latu, kas salīdzinājumā ar 2007. gada oktobri ir par 0,1 milj. latu jeb 0,3% mazāk. 2007. gada vienpadsmit mēnešos uzņēmuma ienākuma nodoklis iemaksāts par 58,9% vairāk kā 2006. gada attiecīgajā periodā un ieņēmumi bija 369,9 milj. latu, kas veido 91,3% no gada plāna. No visiem uzņēmuma ienākuma nodokļa iemaksu veicējiem 2007. gada vienpadsmit mēnešos 37 nodokļu maksātāju uzņēmumu ienākuma nodokļa iemaksas bija lielākas par 1,0 milj. latu. Šo nodokļu maksātāju iemaksas veido 32,2% no kopējām uzņēmumu ienākuma nodokļa iemaksām.

Nodokļu ieņēmumu struktūra un akcīzes nodokļa ieņēmumi, milj. latu



Nodokļu ieņēmumi, milj. latu

	2007. gada oktobris	2007. gada novembris	2007. gada janvāris - novembris	2006. gada janvāris - novembris	% izmaiņas (janvāris - novembris) 2007/2006	% no gada plāna
Uzņēmumu ienākuma nodoklis	32,1	32,0	369,9	232,8	58,9	91,3
Pievienotās vērtības nodoklis	105,5	105,2	1092,6	840,8	29,9	90,6
Akcīzes nodoklis	38,9	41,0	409,2	327,4	25,0	95,6
Vieglo automobiļu un motociklu nodoklis	1,4	1,3	15,7	12,3	27,2	88,2
Sociālās apdrošināšanas iemaksas*	124,1	126,7	1238,2	888,3	39,4	93,4
Muitas nodoklis	2,6	2,4	25,6	18,7	37,2	94,9
Iedzīvotāju ienākuma nodoklis	77,9	82,8	793,0	581,3	36,4	91,1
Nekustamā īpašuma nodoklis	2,6	12,0	72,4	62,3	16,2	102,0

* ieskaitot valsts fondēto pensiju shēmas līdzekļus: 2007.gada novembrī 10,5 milj. latu, 2007. gada oktobrī 15,1 milj. latu.

Valsts iekšējā aizņēmuma īstermiņa un vidējā termiņa vērtspapīri un obligācijas apgrozībā (perioda beigās)

	2007. g. novembra beigās	2007. g. novembra beigās	2007. g. oktobra beigās	2007. g. novembra beigās
	Pārdošanas vidējā gada diskonta likme, % (pēdējā izsolē)	Vērtspapīru īpatsvari, %		Summa apgrozībā, tūkst. latu
6 mēnešu	4,319	0,01	0,01	25 004,73
1 gada	4,896	8,31	8,31	30 332,291
2 gadu	5,959	0,61	0,61	2 216,915
5 gadu	5,196	32,78	32,78	119 638,017
10 gadu	4,728	58,02	58,02	211 746,079
11 gadu	5,650	0,27	0,27	2 006,081

Smilšu iela 1, Rīga, tālr.7095539, fakss 7095541,
<http://www.fm.gov.lv>