

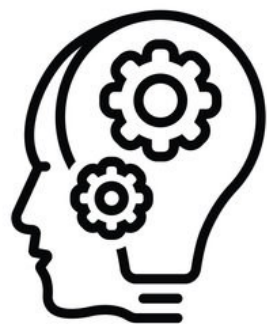
lekšējā audita pievienotā vērtība praksē

Linda Sīle
lekšējais audits
Latvijas Mobilais Telefons SIA

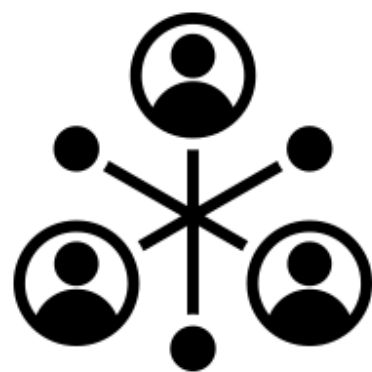
21.10.2022.



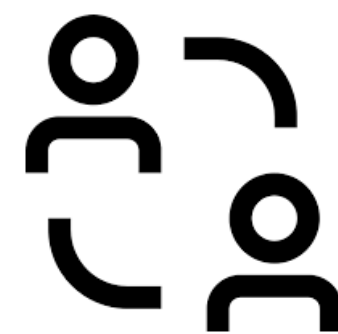
Kā iekšējais audits var pievienot vērtību?



Organizācijas
darbības
padziļināta izpratne



Sadarbība ar
ieinteresētajām pusēm



Mijiedarbība
audita laikā



Klausīšanās un
dzirdēšana



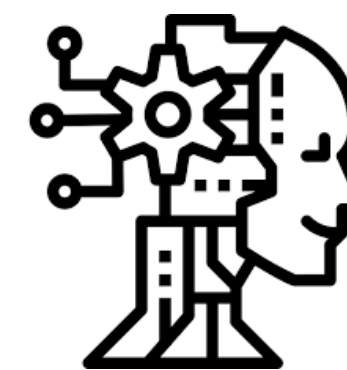
Procesu un
kontroļu pilnveide



Risku
apzināšana



Ieteikumi izmaksu
efektivitātei



Jaunās
tehnoloģijas



PROCESU ĪSINĀŠANA

Procesu īsināšana caur novērošanu

Plānošana:

- Tipisko un netipisko objektu atlase novērošanai
- Novērošanas periods
- Uzskaites pieraksti – datu struktūra
- Praktiskais izmēģinājums

Datu iegūšana:

- Ievads – iepazīšanās, instruktāža, sagatavošanās
- Datu ieguve un mērījumi
- Neskaidrie jautājumi un papildinformācijas iegūšana
- Netipisku gadījumu fiksēšana

Rezultāti:

- Datu apkopošana, tīrīšana un grupēšana
- Kopsavilkumi un datu interpretācija
- Secinājumi un ieteikumi

Ieguvumi

- Izpratne par procesu norises algoritmiem, procesu konsolidēšana
- Nepieļaujami garas darbības, kuras pārskatīt
- Atteikšanās no atlikušajiem papīra dokumentiem
- Datu apmaiņas / atrādišanas iespējas no citiem informācijas resursiem
- Rindu veidošanās cēloņu novēršana
- Neērtību klientiem mazināšana - piekļuve, informācija par pakalpojumiem un precēm, pretenzijas utt.
- Neērtību darbiniekiem novēršana - ergonomika, darba vieta, aprīkojums, slodzes samērīgums, kustības organizācija utt.



RISKU MAZINĀŠANA

Risku mazināšanas veicināšana projektos

Plānošana:

- Projektu izlase padziļinātai risku pārvaldības praksei
- Projektu vadītāju aptauja
- Projektu portfeļu turētāju intervēšana
- Esošo normatīvu un vadlīniju izpēte

Datu iegūšana:

- Aptaujas organizēšana un rezultātu apstrāde
- Izvēlēto projektu dokumentu izpēte, intervijas ar projektu vadītājiem
- Intervijas ar portfeļu turētājiem

Rezultāti:

- Vadlīniju trūkums risku pierakstos un vērtēšanā
- Atšķirības izpratnē par risku nozīmīgumu rezultāta sasniegšanā
- Atgriezeniskā saite projektu vadītājiem

Ieguvumi

- Iekšējo vadlīniju izstrāde, kur vispāratzītās projektu vadības metodikas ir vispārīgas
- Labākās iekšējās prakses apkopošana
- Vienoti praktiskie rīki, kas piemēroti esošajai praksei
- Vadītāju apmācība par risku instrumenta nozīmi
- Projektu vadītāju iesaiste un apmācība

An aerial photograph of a red lattice communication tower with several antennas. The tower is positioned in the center-left of the frame. Below the tower, a residential neighborhood with houses and trees is visible. In the background, a large body of water stretches across the horizon under a dramatic sunset sky with purple and orange clouds. The sun is partially obscured by the tower's structure.

DATU KVALITĀTE

Datu kvalitātes veicināšana

Plānošana:

- Ievadāmo datu pārskatīšana
- Prasību pārbaude datu precizitātei, grupēšanai
- Datu struktūras izpēte sistēmās
- Datu izlašu plānošana salīdzināšanai

Datu iegūšana:

- Datu izlašu izlāde un datu salīdzināšana (kontroles simulācija)
- Neatbilstību izpēte – datu ieguves vai datu satura problēma

Rezultāti:

- Trūkstošie dati sistēmās to automatizētai salīdzināšanai
- Dažādas pieejas datu ievadīšanā
- Kļūdas

Ieguvumi

- Pilnveidota datu struktūra nākotnes datu apmaiņas automatizācijai starp 3 sistēmām
- Saīsināts laiks kontroles pārskatu iegūšanai un kļūdu atrašanai
- Vienošanās par datu ievades sinhronitāti
- Datu kļūdu samazinājums
- Iespējas iegūt analītiskus pārskatus darbam ar partneriem, objektiem un to izmaksām

DOMĀ – PLĀNO - SADARBOJIES



Paldies!

