

MAKROEKONOMIKAS UN BUDŽETA APSKATS

2022 Nr. 11

IEKŠZEMES KOPPRODUKTS

IKP 2021

33 696 milj. €

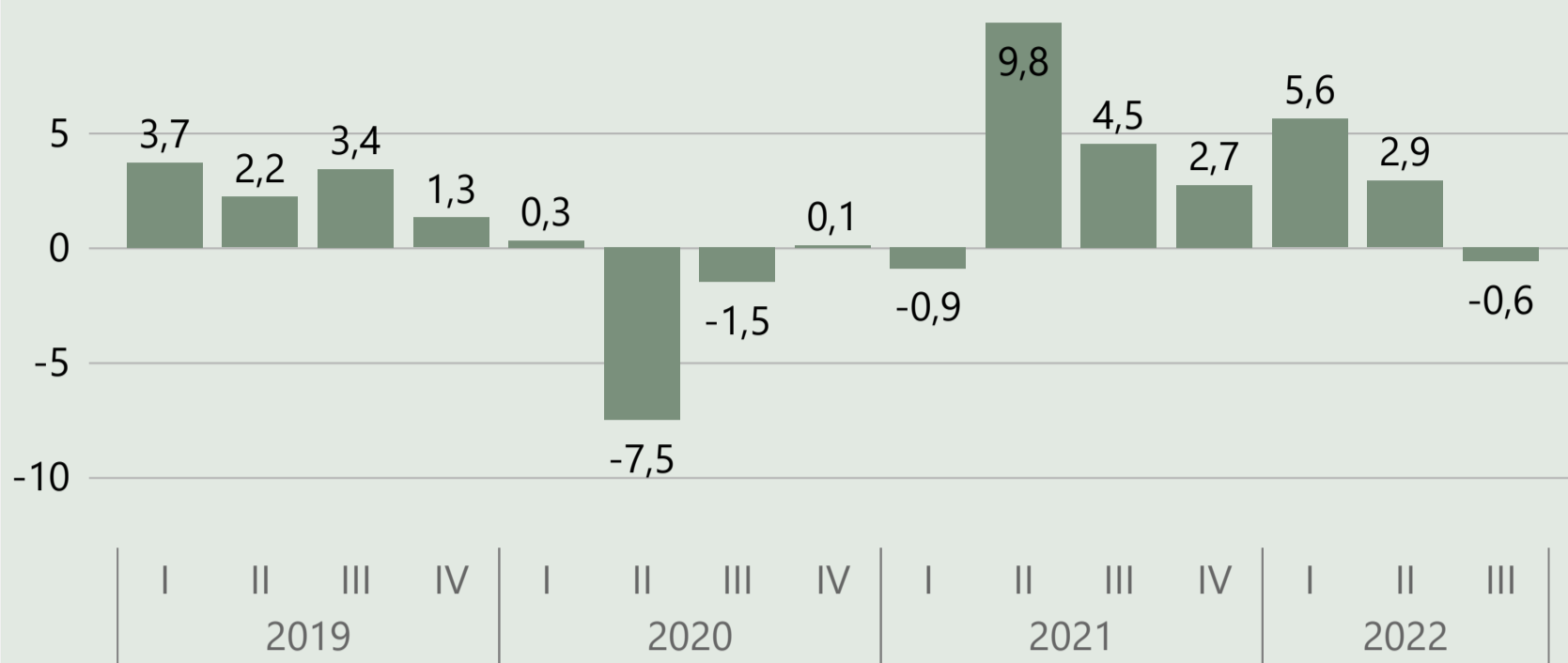
CSP, 20.10.2022.

IKP pieaugums 2022

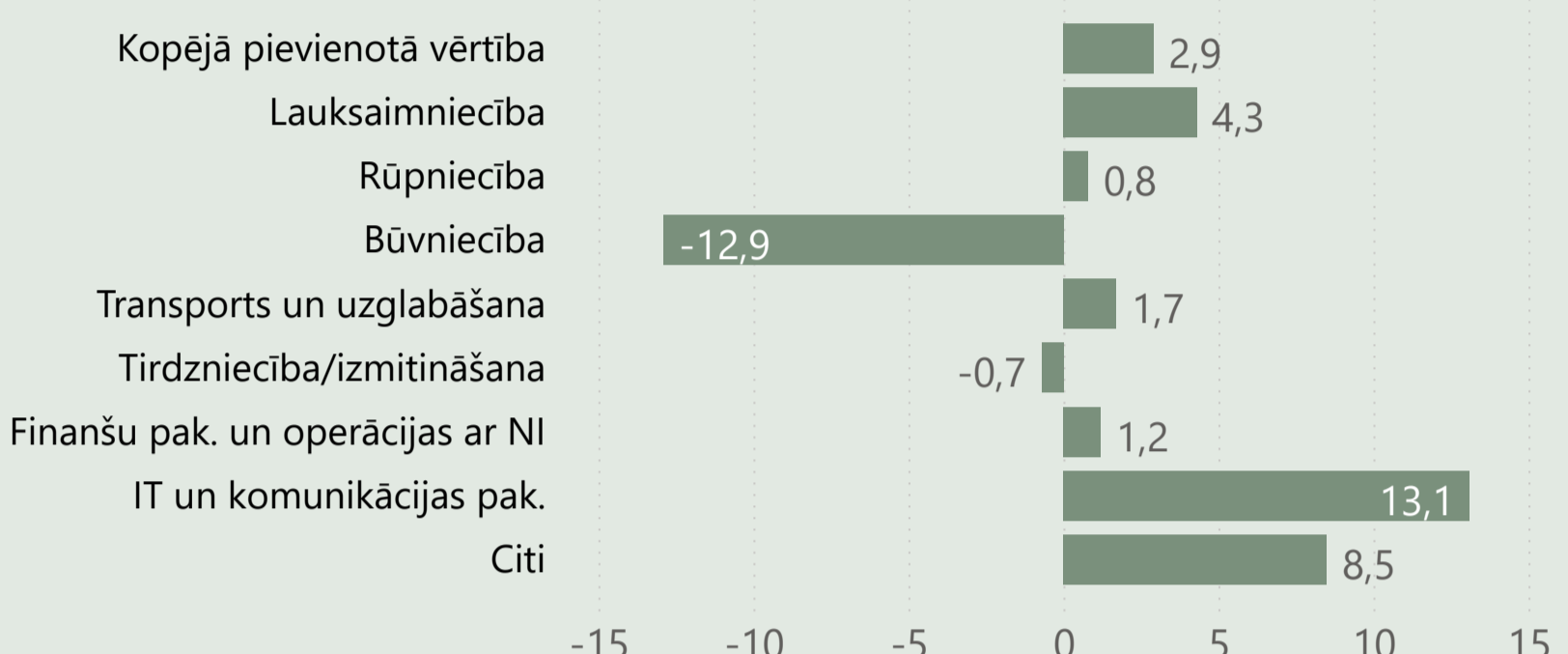
1,6%

FM prognoze, decembris 2022

Iekšzemes kopprodukts (gads pret gadu), %



IKP izaugsme nozaru dalījumā (2022.g. 3 ceturkšņi./2021.g. 3 ceturkšņi), %



Dati: Centrālā statistikas pārvalde; salīdzināmās cenas

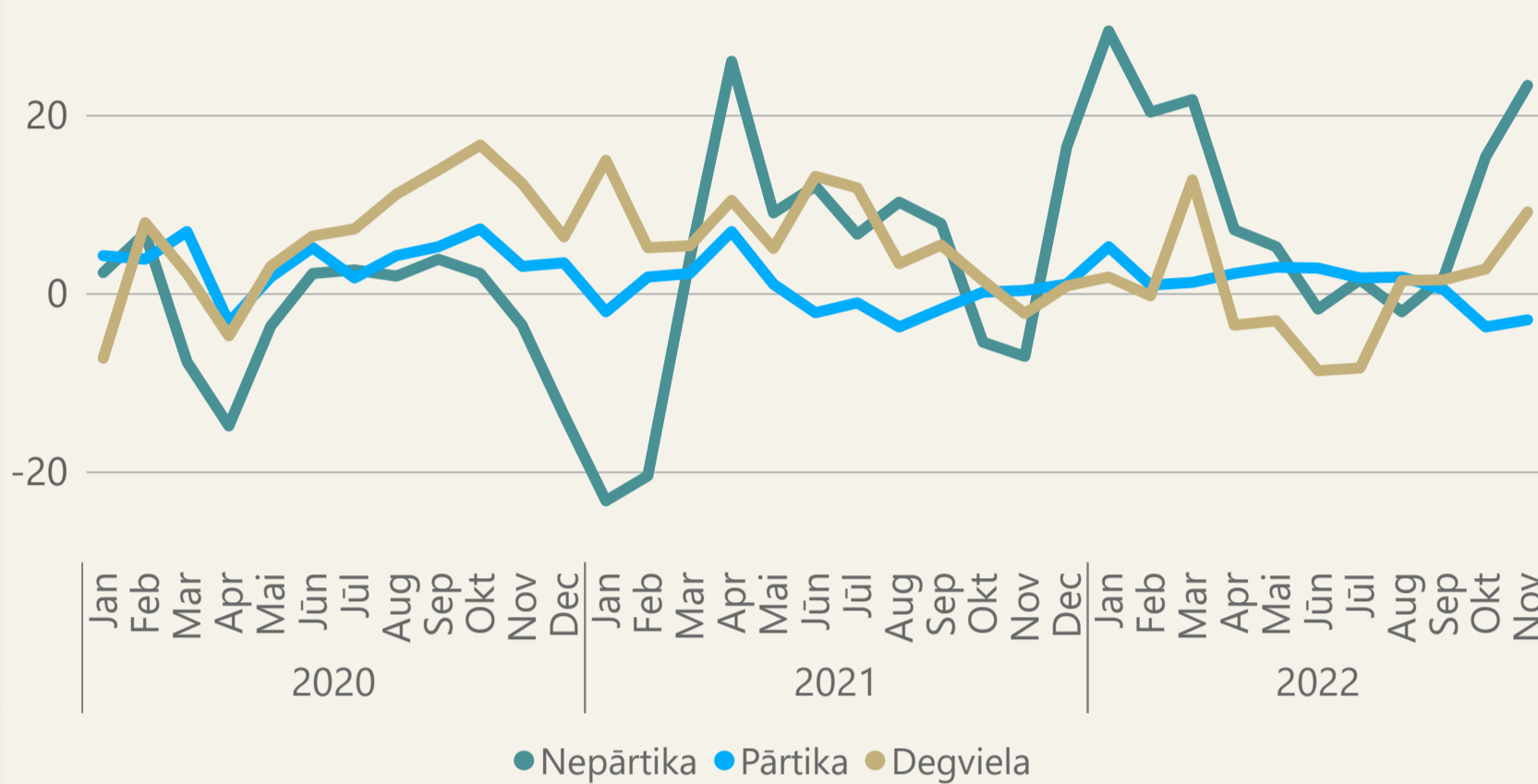
MAKROEKONOMISKO RĀDĪTĀJU PROGNOZES

Rādītājs	2016	2017	2018	2019	2020	2021	2022*	2023*	2024*	2025*
IKP pieaugums faktiskajās cenās, %	3,3	6,4	8	5,2	-1,3	11,2	17	8,1	5,4	5,7
IKP pieaugums salīdzināmās cenās, %	2,4	3,3	4	2,6	-2,2	4,1	1,6	-0,6	3	3
IKP deflators, izmaiņas %	0,9	2,9	3,9	2,6	1	6,9	15,2	8,7	2,3	2,6
Patēriņa cenu indekss; izmaiņas %	0,1	2,9	2,6	2,8	0,2	3,3	17,3	8,5	1	2
Tautsaimniecībā nodarbināto mēn. vid. bruto darba samaksa, euro	859	926	1004	1076	1143	1277	1379	1483	1575	1653
pieaugums faktiskajās cenās, %	5	7,9	8,4	7,2	6,2	11,7	8	7,5	6,2	5
pieaugums salīdzināmās cenās, %	4,8	4,7	5,7	4,2	6	8,2	-7,9	-0,9	5,1	2,9
Nodarbinātība, tūkst. iedzīvotāju (atbilstoši darbaspēka apsekojumiem)	893	895	909	910	893	864	888	886	885	882
pieaugums, %	-0,3	0,2	1,6	0,1	-1,9	-3,2	2,8	-0,2	-0,2	-0,3
Bezdarba līmenis (gada vidējais), % no ekon. aktīviem iedzīv.	9,6	8,7	7,4	6,3	8,1	7,6	7	7,3	7	6,6

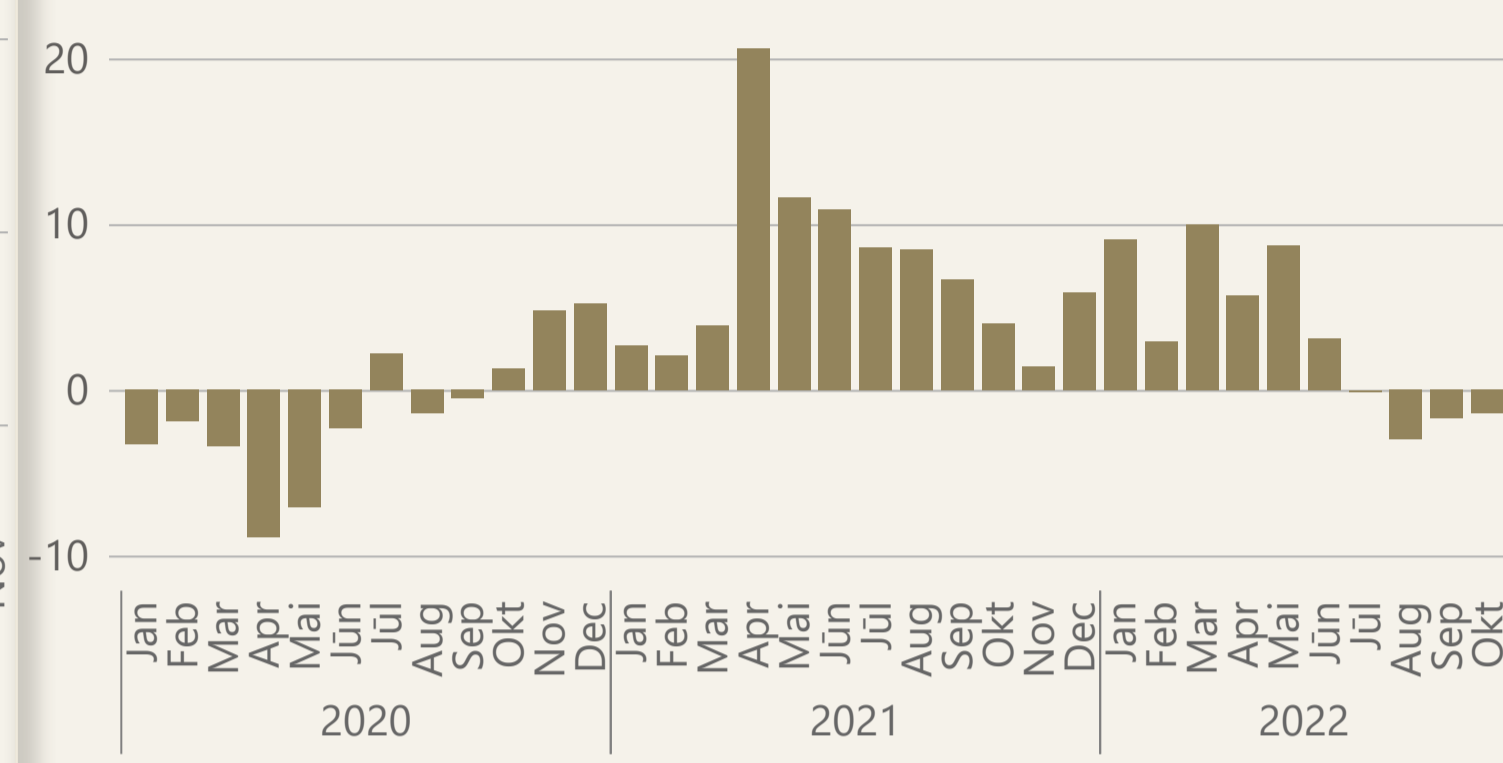
Dati: Centrālā statistikas pārvalde (20.10.2022); FM *prognozes (decembris 2022)

NOZARES

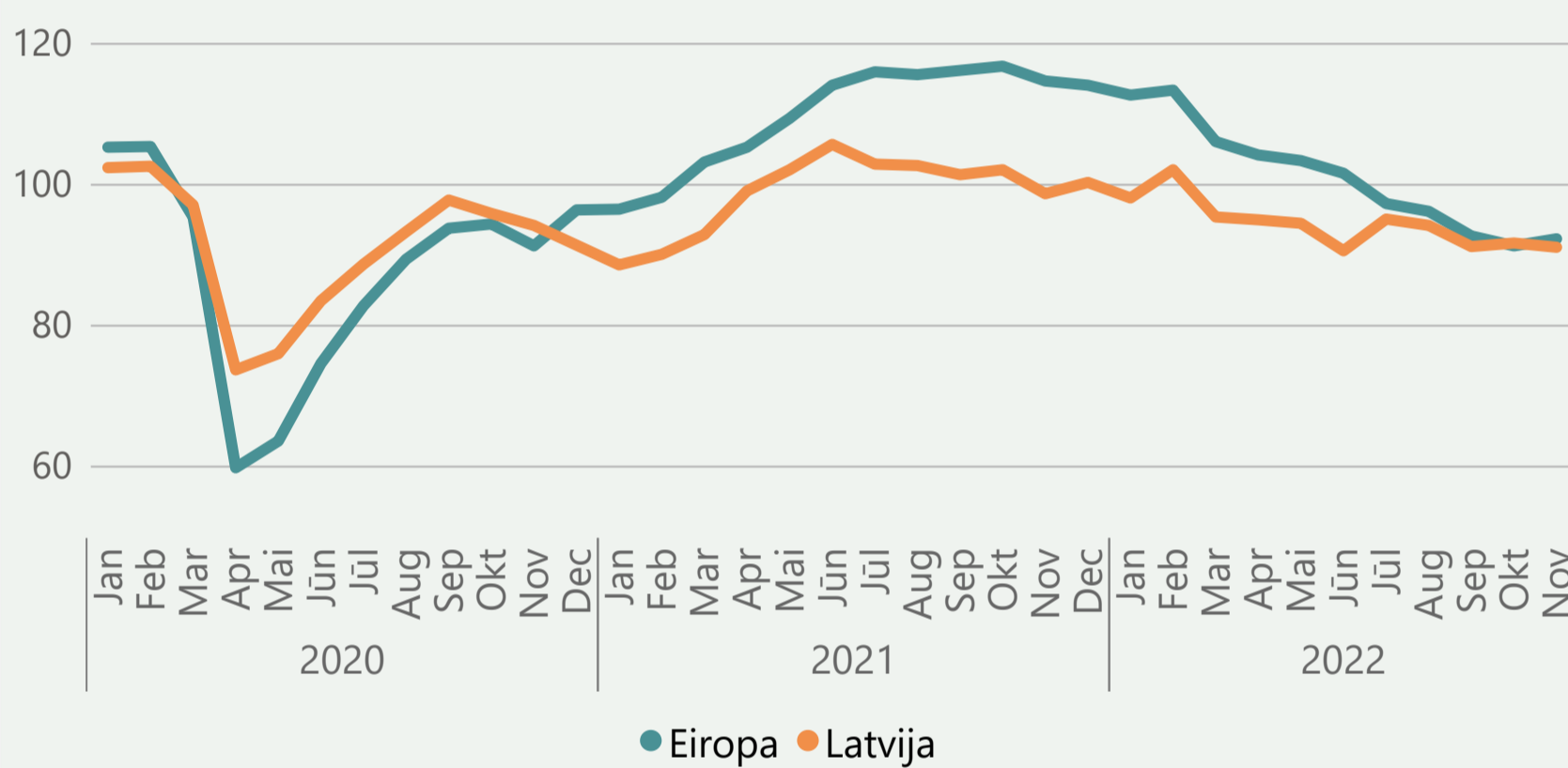
Mazumtirdzniecības apjomu izmaiņas (gads pret gadu), %



Apstrādes rūpniecības apjomu izmaiņas (gads pret gadu), %

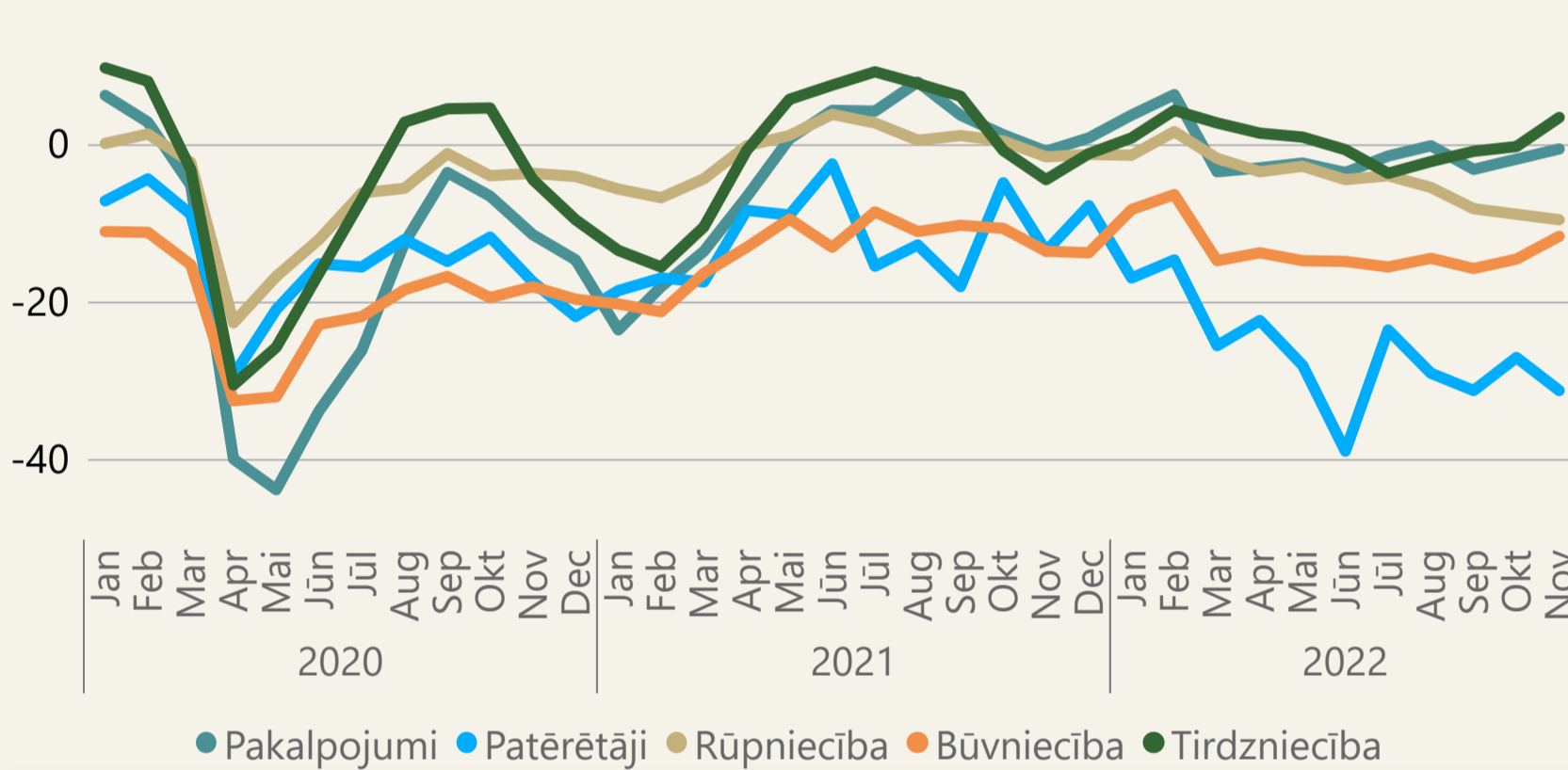


Ekonomikas konfidence



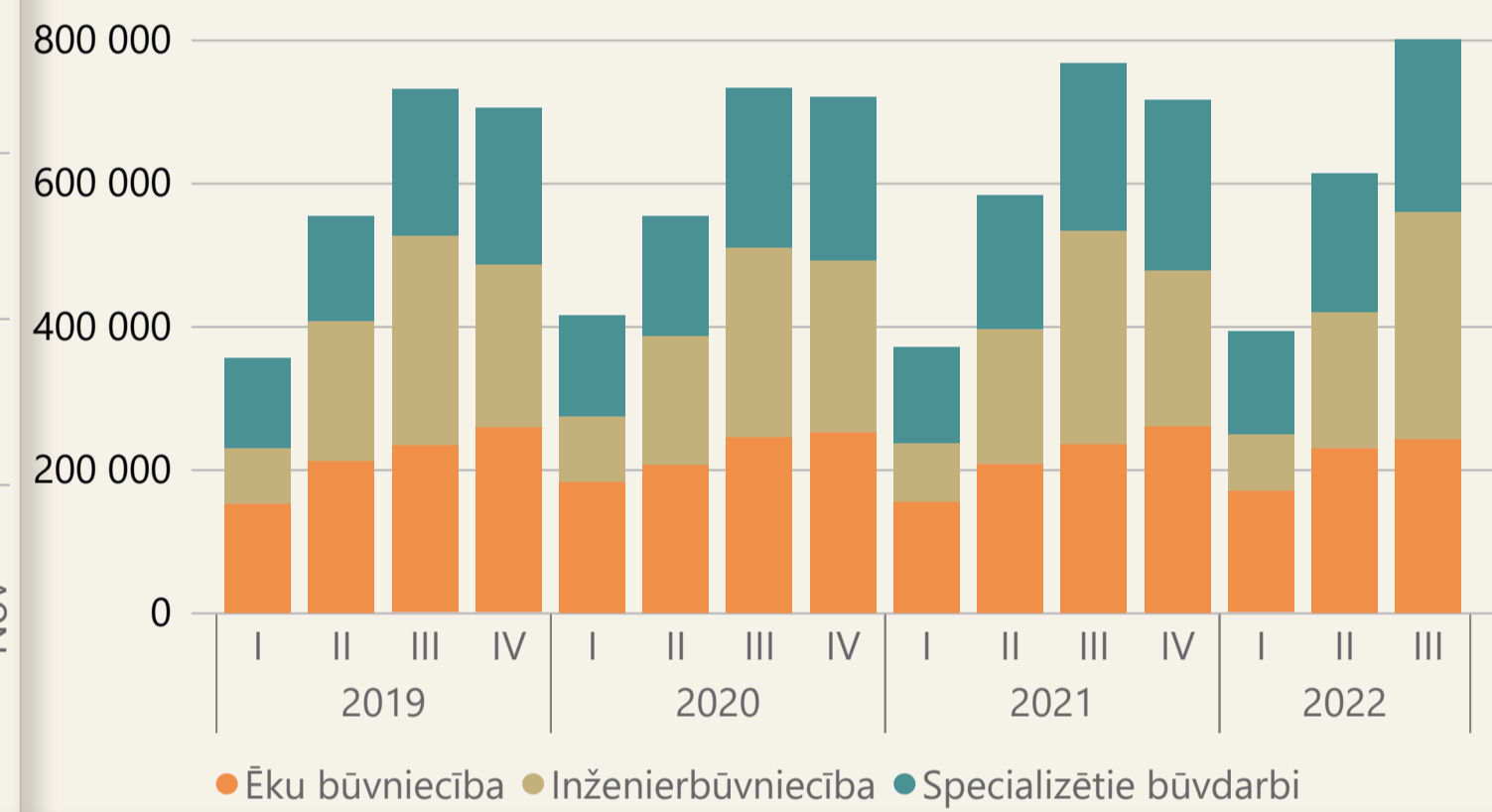
Dati: Eiropas Komisija

Nozaru konfidenču indekss Latvijā



Dati: Eiropas Komisija; Centrālā statistikas pārvalde

Būvniecības apjoms, tūkst.; fakt. cenas €



INFLĀCIJA

Inflācija

21,8%

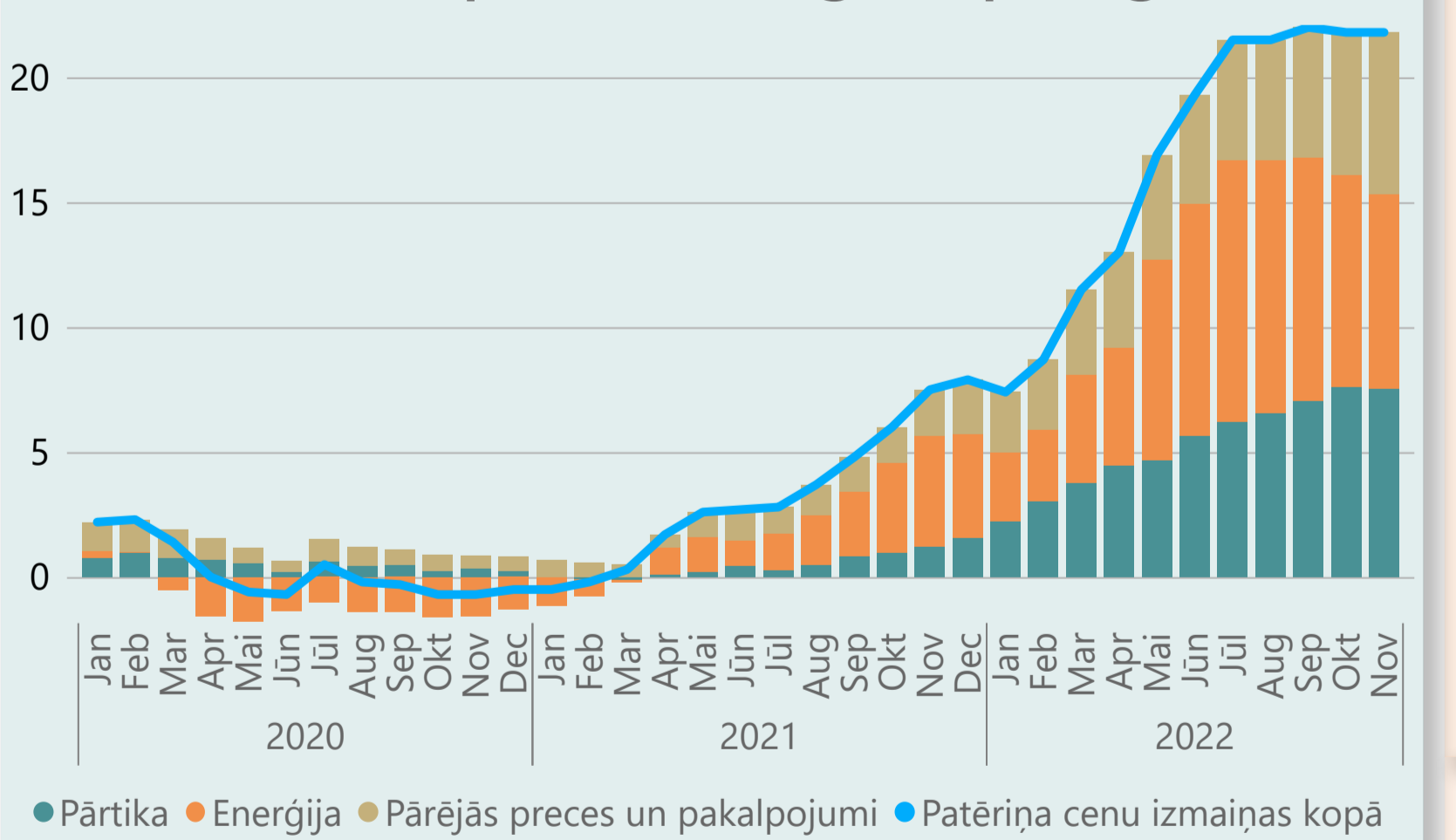
Novembris 2022

Ražotāju cenu pieaugums

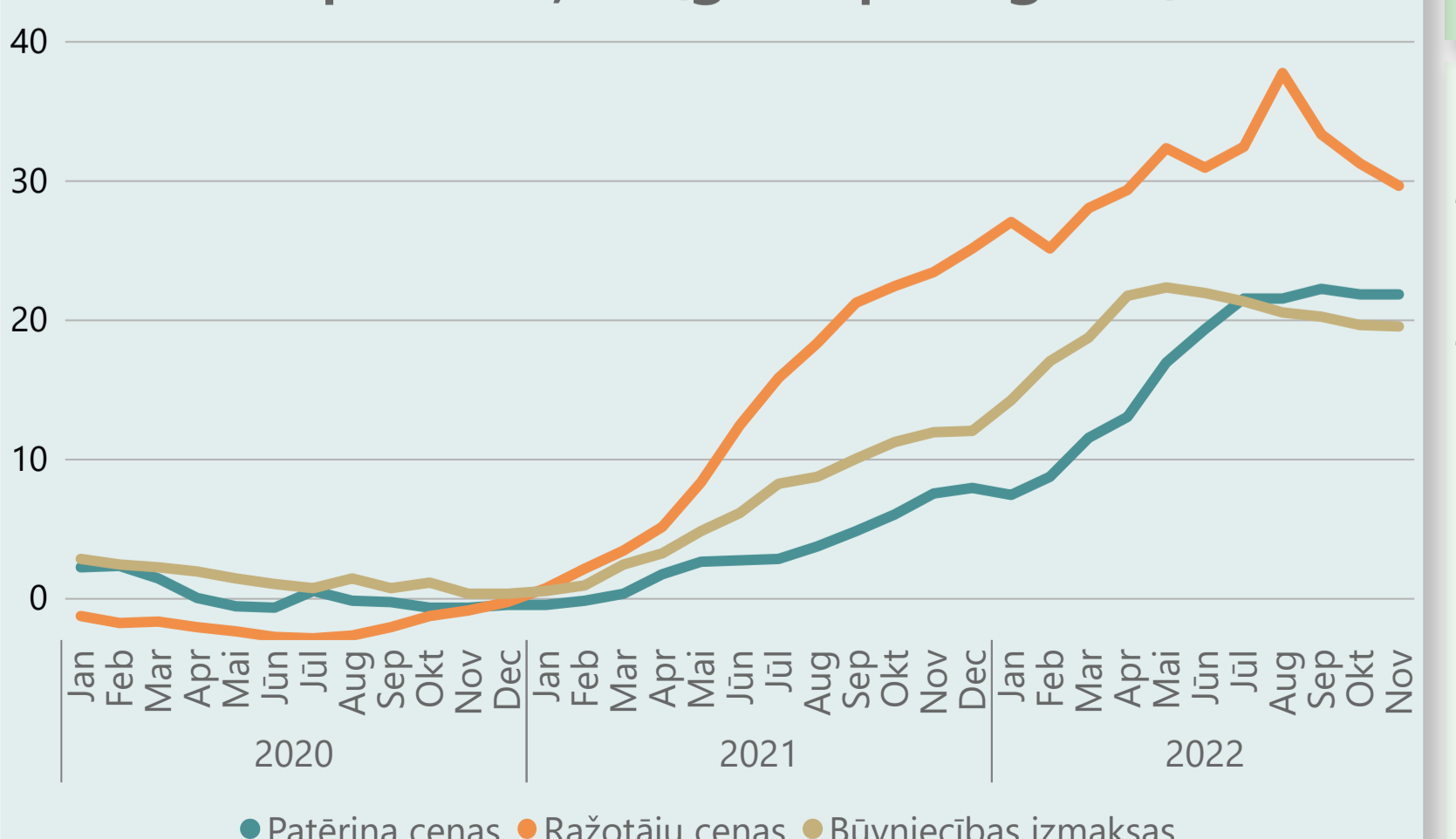
29,6%

Novembris 2022

Patēriņa cenu pārmaiņas (gads pret gadu), %



Cenu pārmaiņas (gads pret gadu), %



Dati: Centrālā statistikas pārvalde

BEZDARBS

Reģistrētais

5,9%

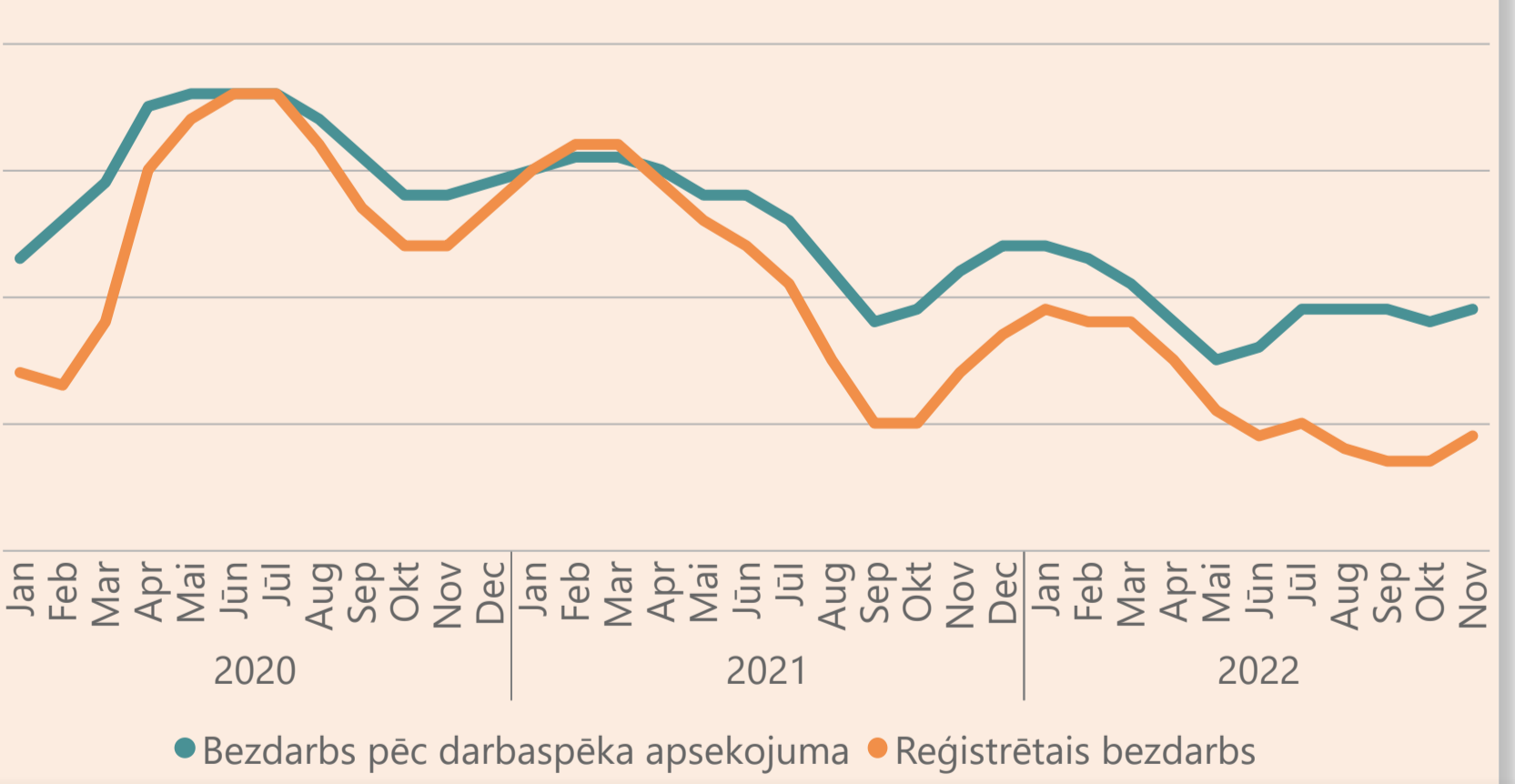
Novembris 2022

Pēc darbaspēka apsekojuma

6,9%

Novembris 2022

Bezdarba līmenis, %



Dati: Centrālā statistikas pārvalde; Nodarbinātības valsts aģentūra

DARBA SAMAKSA

Privātajā sektorā

1 393€

(+6,1% g/g)

3.cet. 2022

Sabiedriskajā sektorā

1 372€

(+6,6% g/g)

3.cet. 2022

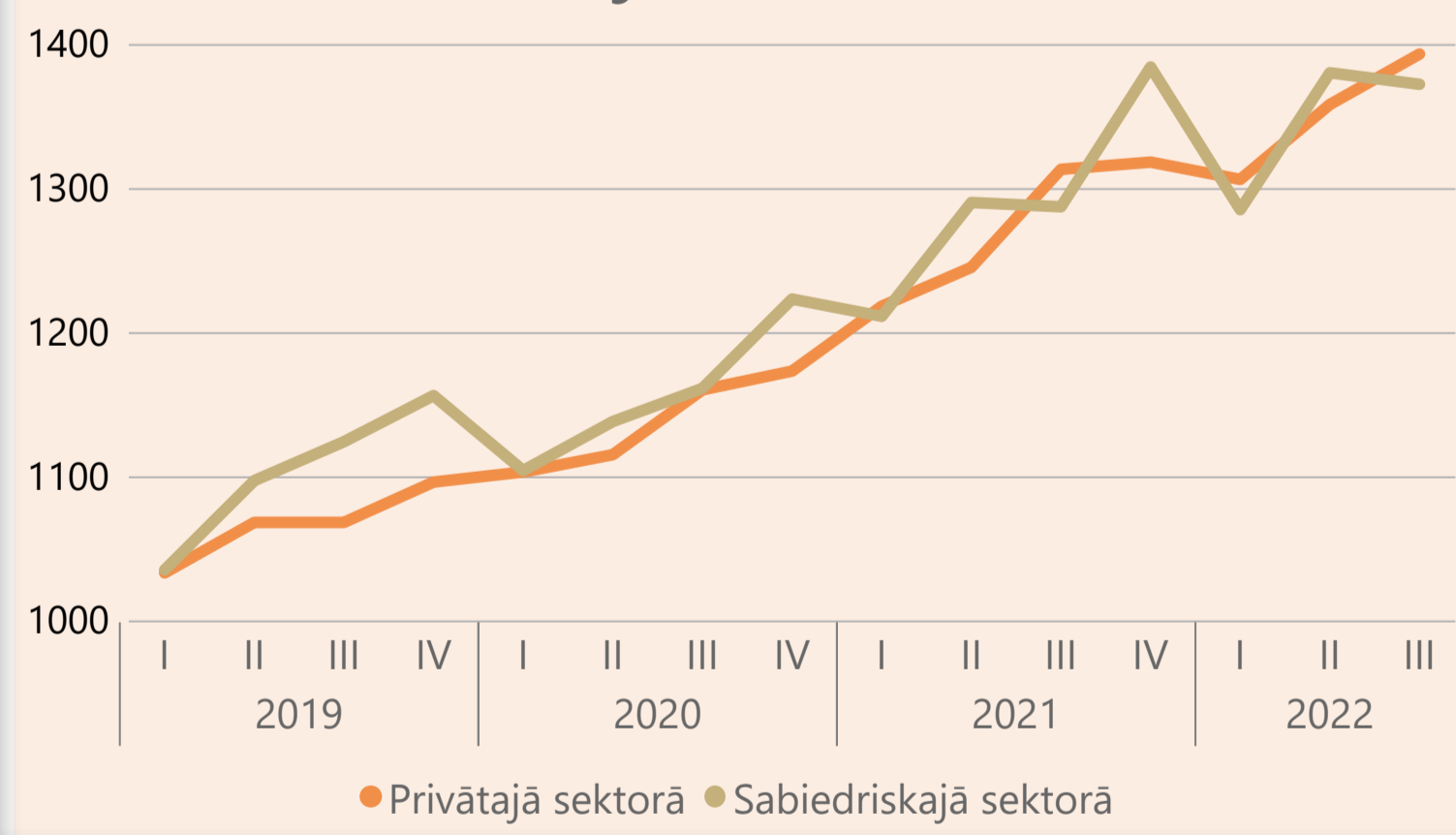
Vidējā darba samaksa

1 384€

(+6,3% g/g)

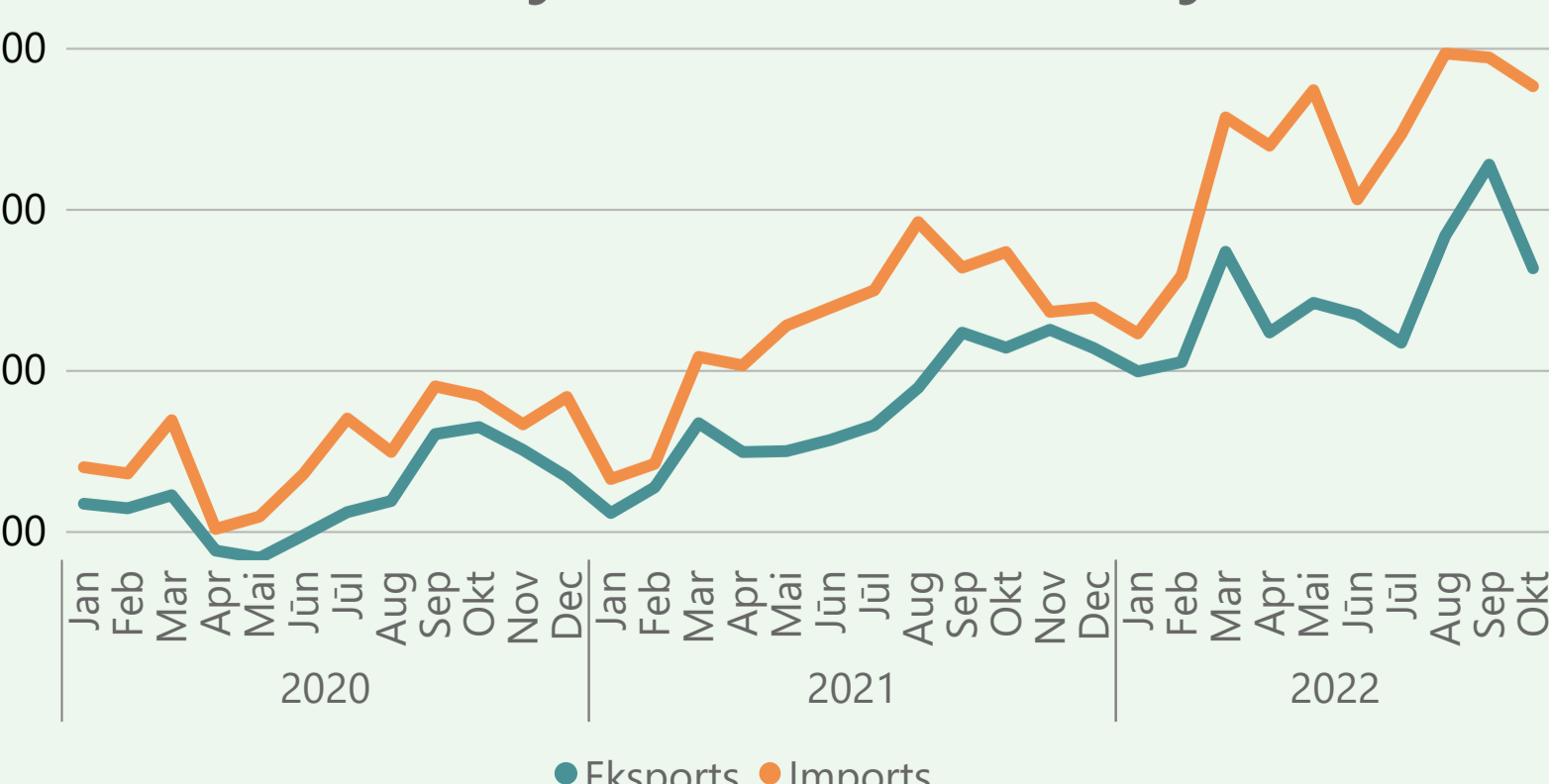
3.cet. 2022

Mēneša vidējā darba samaksa, €



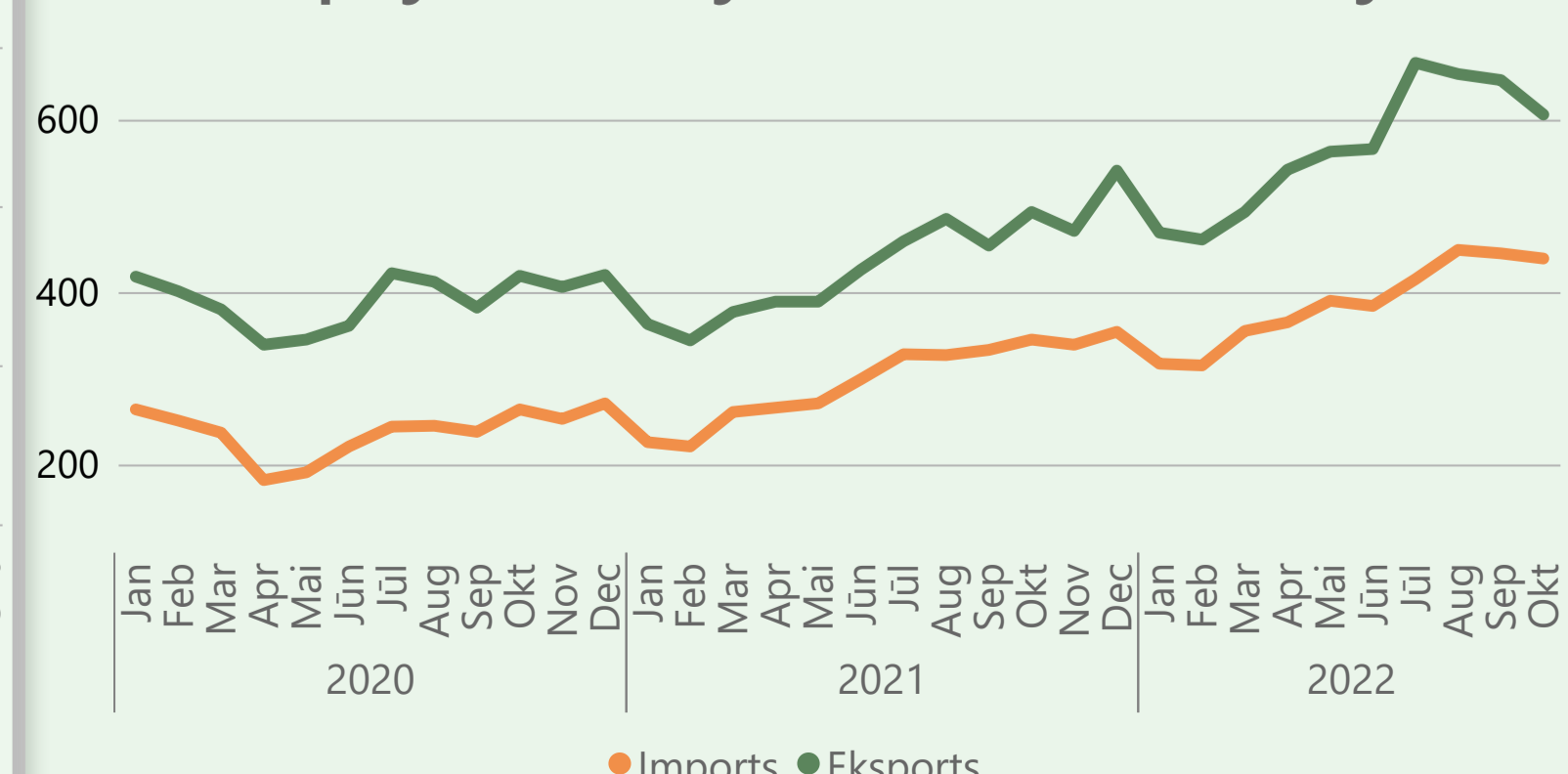
ĀRĒJĀ TIRDZNICĪBA

Preču ārējā tirdzniecība, milj. €



Dati: Centrālā statistikas pārvalde; Latvijas Banka

Pakalpojumu ārējā tirdzniecība, milj. €



VISPĀRĒJĀ VALDĪBA

Vispārējās valdības bilance 2022

-5,0% no IKP

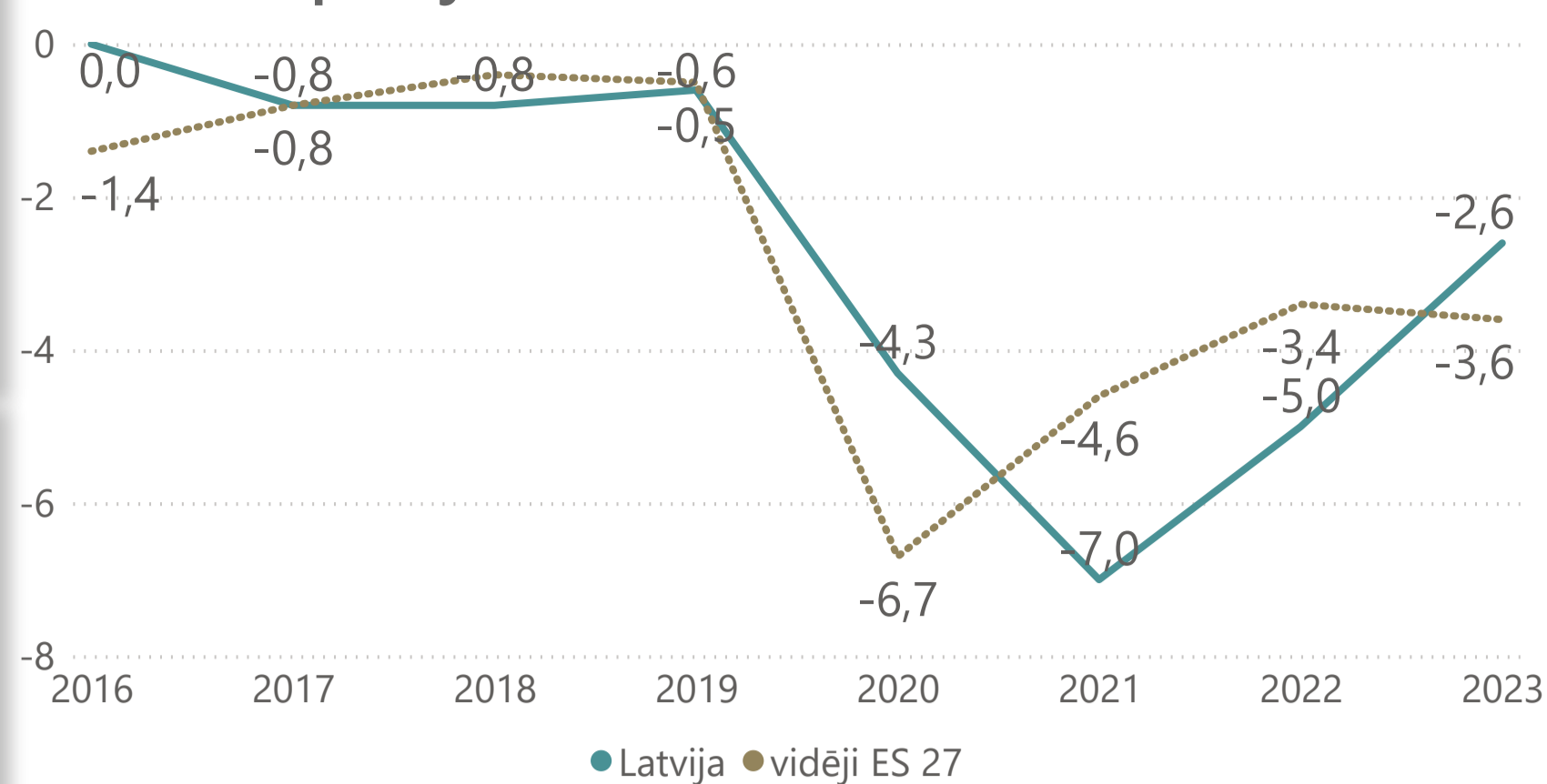
FM novērtējums, decembris 2022

Vispārējās valdības parāds 2022

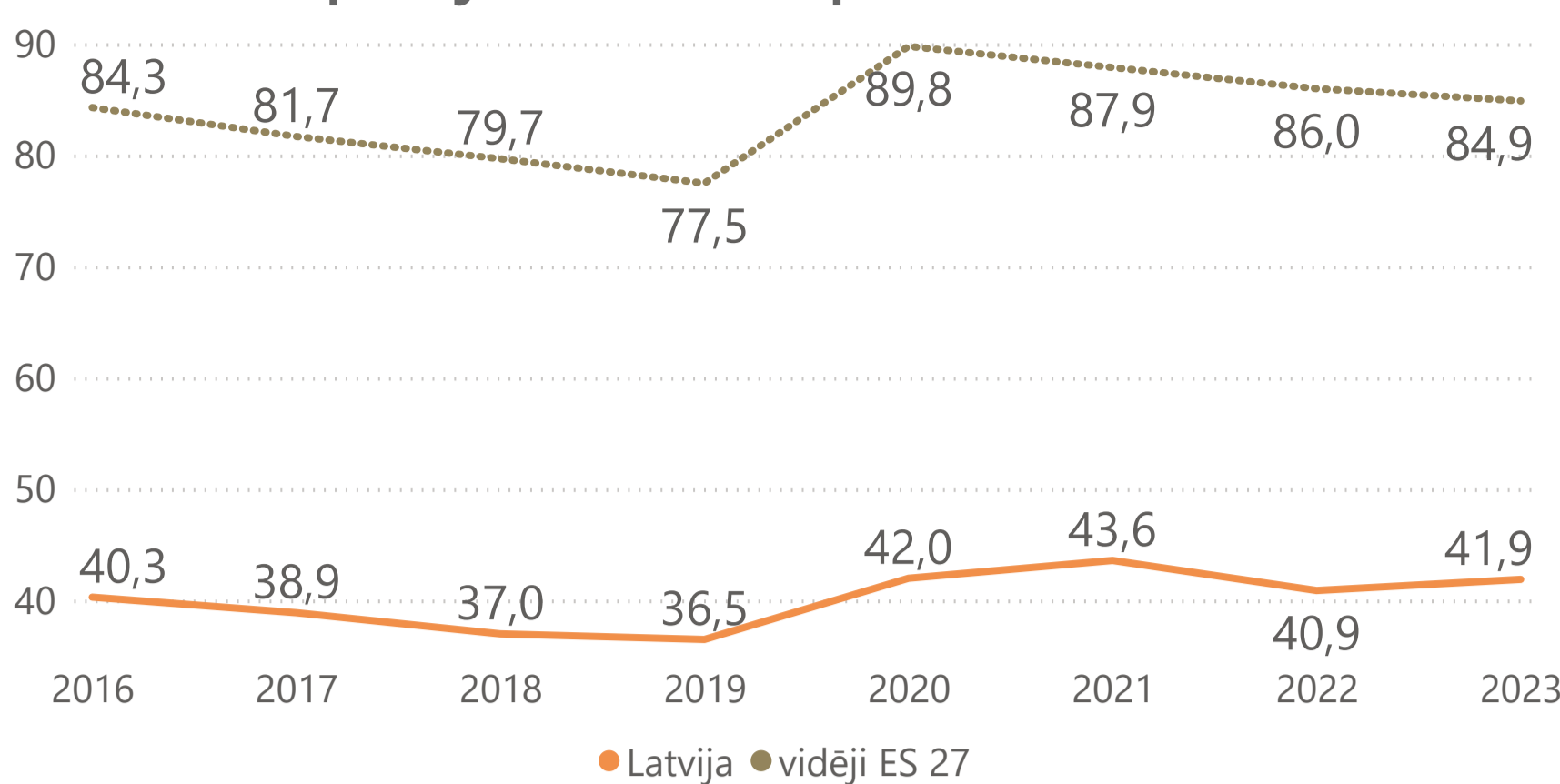
40,9% no IKP

VK novērtējums, decembris 2022

Vispārējās valdības bilance, % no IKP



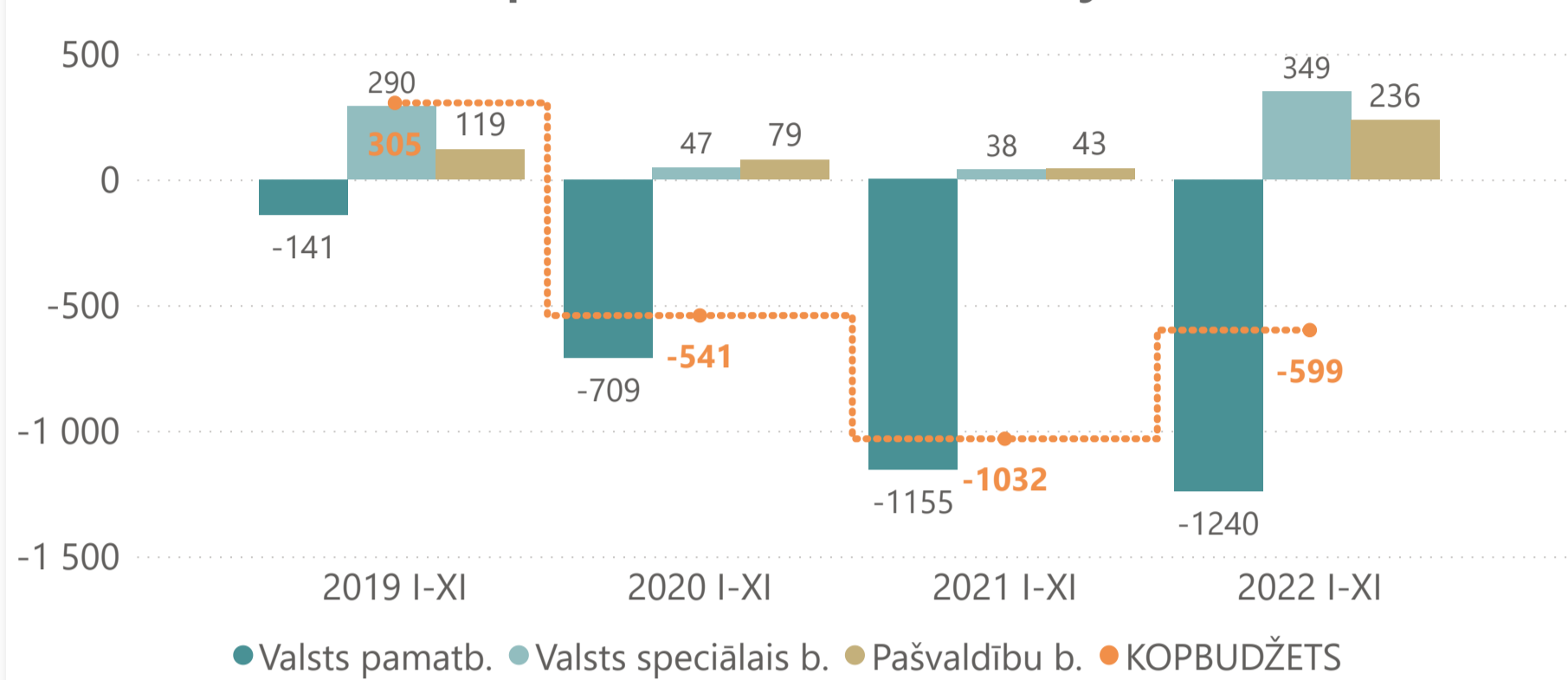
Vispārējās valdības parāds, % no IKP



Dati: Eurostat, AMECO rudens prognozes, Informatīvais ziņojums "Par aktualizētām makroekonomisko rādītāju, ieņēmumu un vispārējās valdības budžeta bilances prognozēm 2023.-2025.gadā" (Izskatīts MK 22.12.2022)

KONSOLIDĒTAIS KOPBUDŽETS 2022.GADA VIENPADSMIT MĒNEŠOS

Kopbudžeta bilance, milj.€



Kopbudžeta ieņēmumi un izdevumi

Kopbudžets	Izpilde, milj.€	YoY, milj.€	YoY,%
Ieņēmumi	12 894,2	1 440,9	12,6%
Izdevumi	13 493,6	1 008,4	8,1%
Bilance	-599,4	432,5	

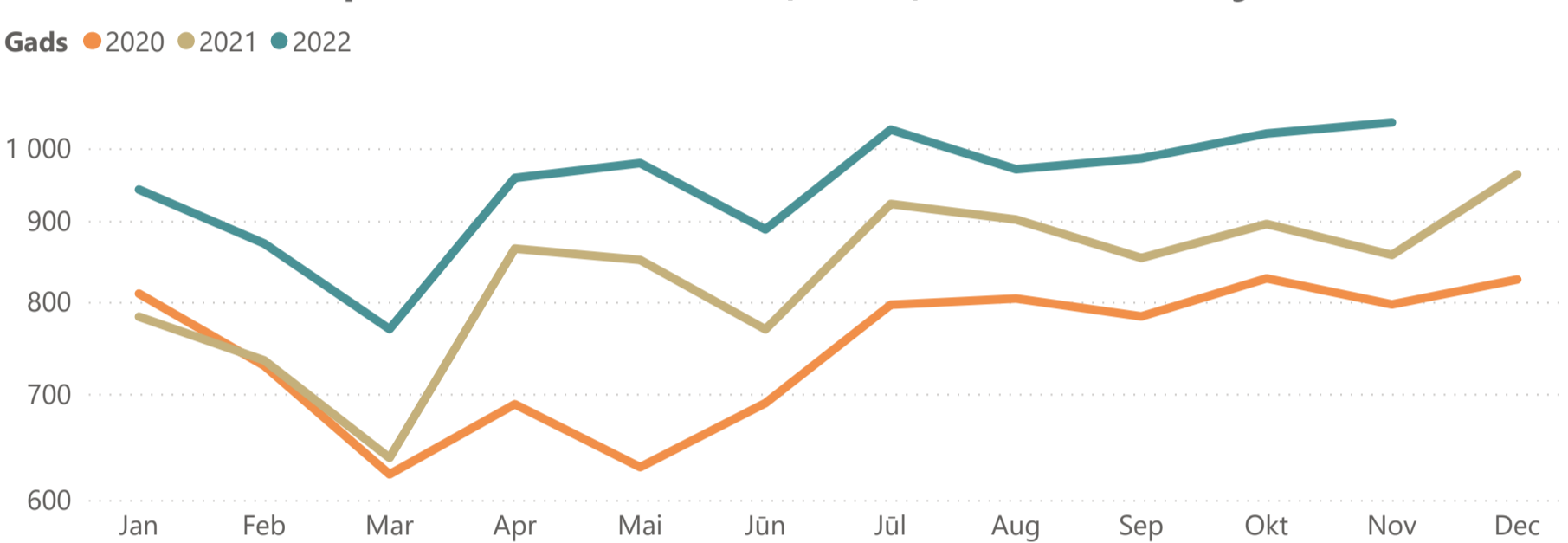
Lielākie kopbudžeta ieņēmumi un izdevumi

Kopbudžets	Izpilde, milj.€	YoY, milj.€	YoY,%
Ieņēmumi			
Nodokļu ieņēmumi	10 449,9	1 381,8	15,2%
Nenodokļu ieņēmumi	796,4	72,7	10,1%
Maksas pakalpojumi	389,1	51,4	15,2%
Ārvalstu finanšu palīdzība	1 257,1	-65,7	-5,0%
Izdevumi			
Atlīdzība	2 700,8	134,7	5,3%
Preces un pakalpojumi	1 991,5	687,3	52,7%
Procentu izdevumi	189,6	-58,9	-23,7%
Subsīdijas un dotācijas	3 098,8	539,0	21,1%
Sociāla rakstura maksājumi	4 140,2	-283,3	-6,4%
Iemaksas ES budžetā	359,3	7,7	2,2%
Kapitālie izdevumi	963,8	-23,0	-2,3%

Lielākie kopbudžeta nodokļu ieņēmumi

Nodoklis	Izpilde, milj.€	YoY, milj.€	YoY,%
SOC	3 385,1	678,2	25,1%
PVN	3 216,6	575,0	21,8%
IIN	2 062,6	356,2	20,9%
AKC	1 045,6	38,9	3,9%
UIN	350,4	60,5	20,9%

Kopbudžeta nodokļu ieņēmumi, milj.€



Dati: Valsts kase, Kopbudžeta nodokļu ieņēmumos 2022.gada janvārī - novembrī ir iekļauts nesadalītais atlikums vienotajā nodokļu kontā -122 milj. eiro apmērā.

VALSTS PAMATBUDŽETS

Pamatbudžets	Izpilde, milj.€	YoY, milj.€	YoY, %
Ieņēmumi	7 391,0	444,0	6,4%
Izdevumi	8 570,1	468,1	5,8%
Bilance	-1 239,9	-84,9	

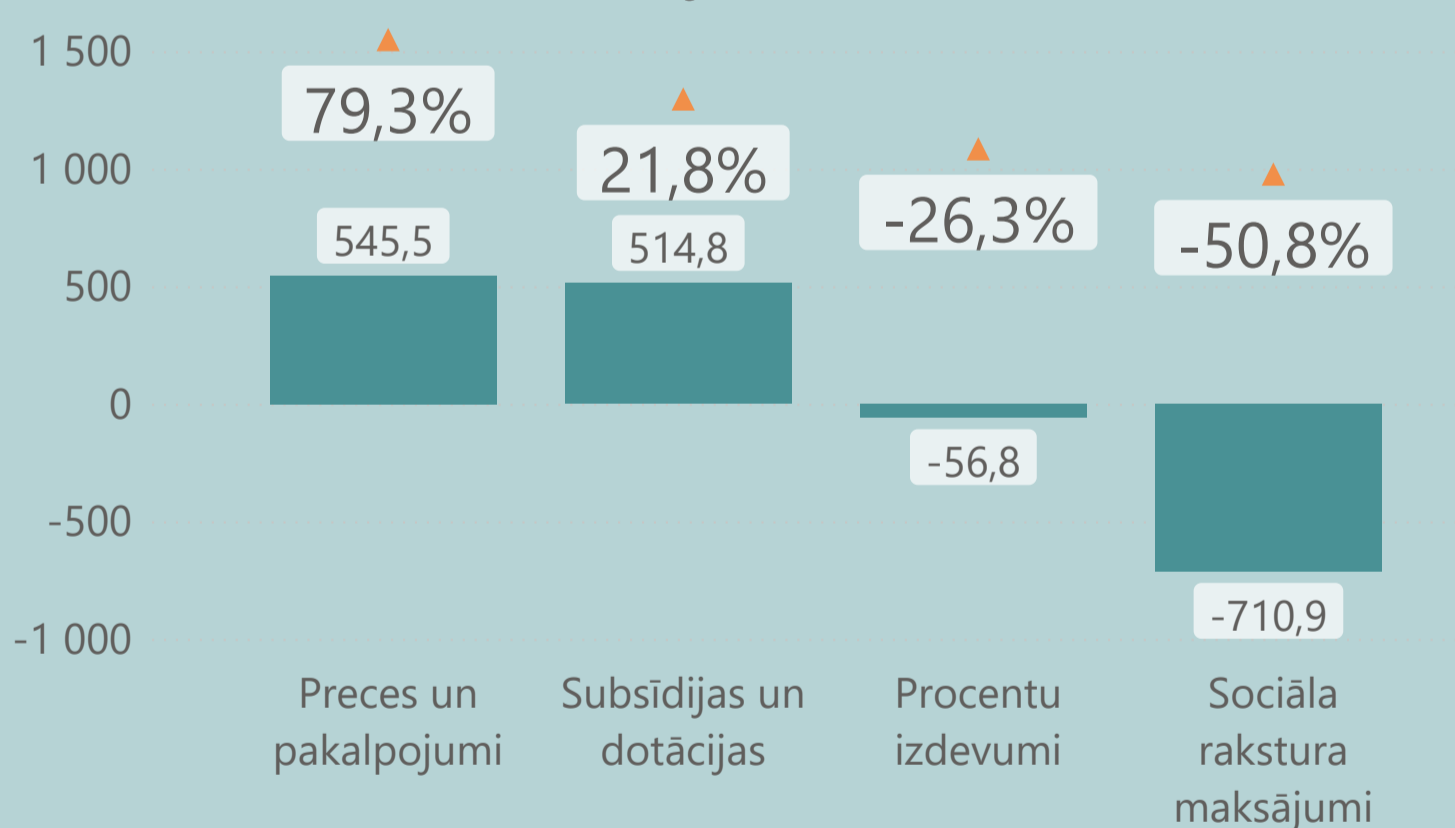
VALSTS SPECIĀLAIS BUDŽETS

Speciālais budžets	Izpilde, milj.€	YoY, milj.€	YoY, %
Ieņēmumi	3 632,2	681,1	23,1%
Izdevumi	3 282,7	369,8	12,7%
Bilance	349,5	311,2	

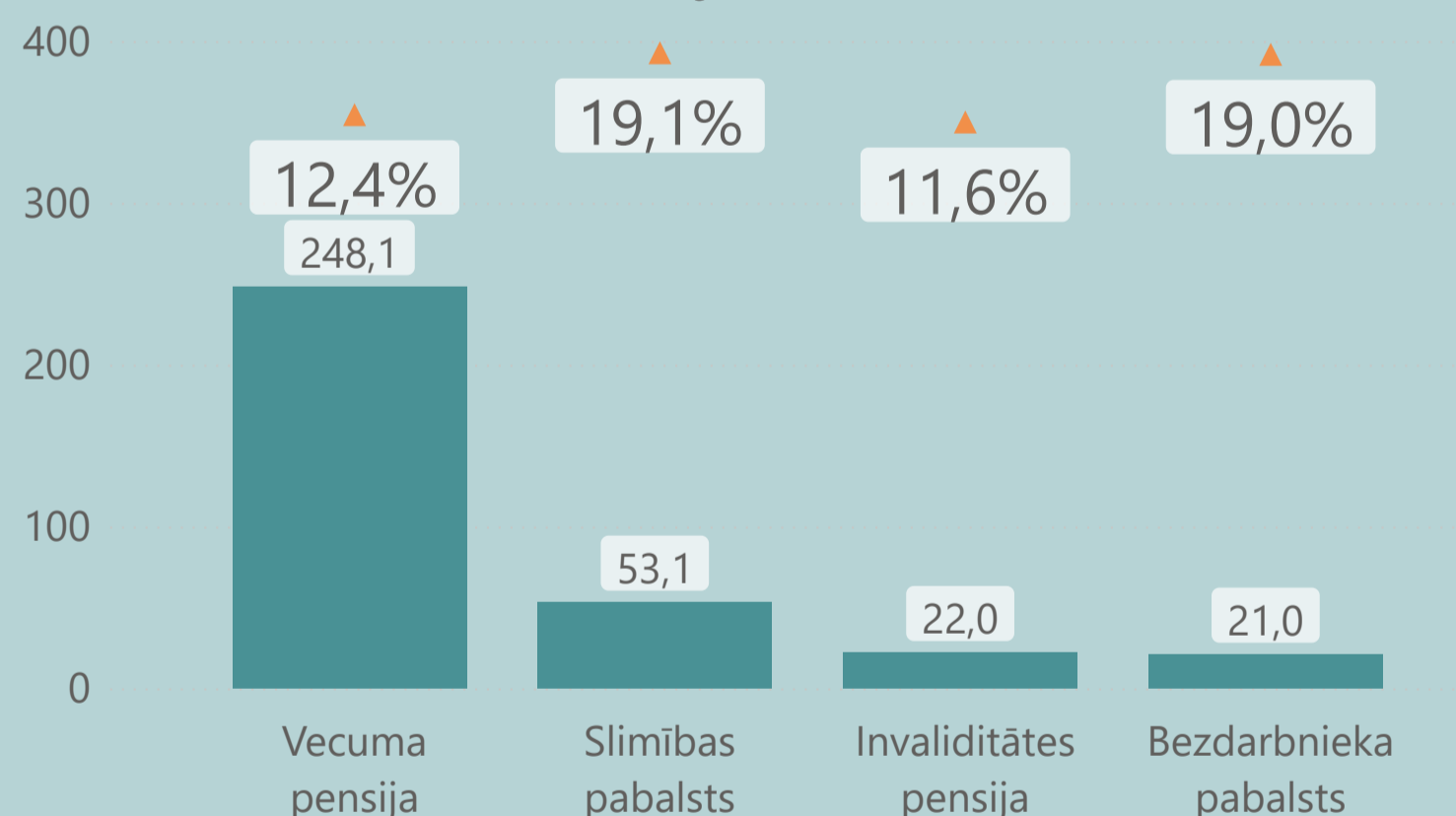
PAŠVALDĪBU BUDŽETS

Pašvaldību budžets	Izpilde, milj.€	YoY, milj.€	YoY, %
Ieņēmumi	2 978,6	382,4	14,7%
Izdevumi	2 742,7	189,9	7,4%
Bilance	235,8	192,5	

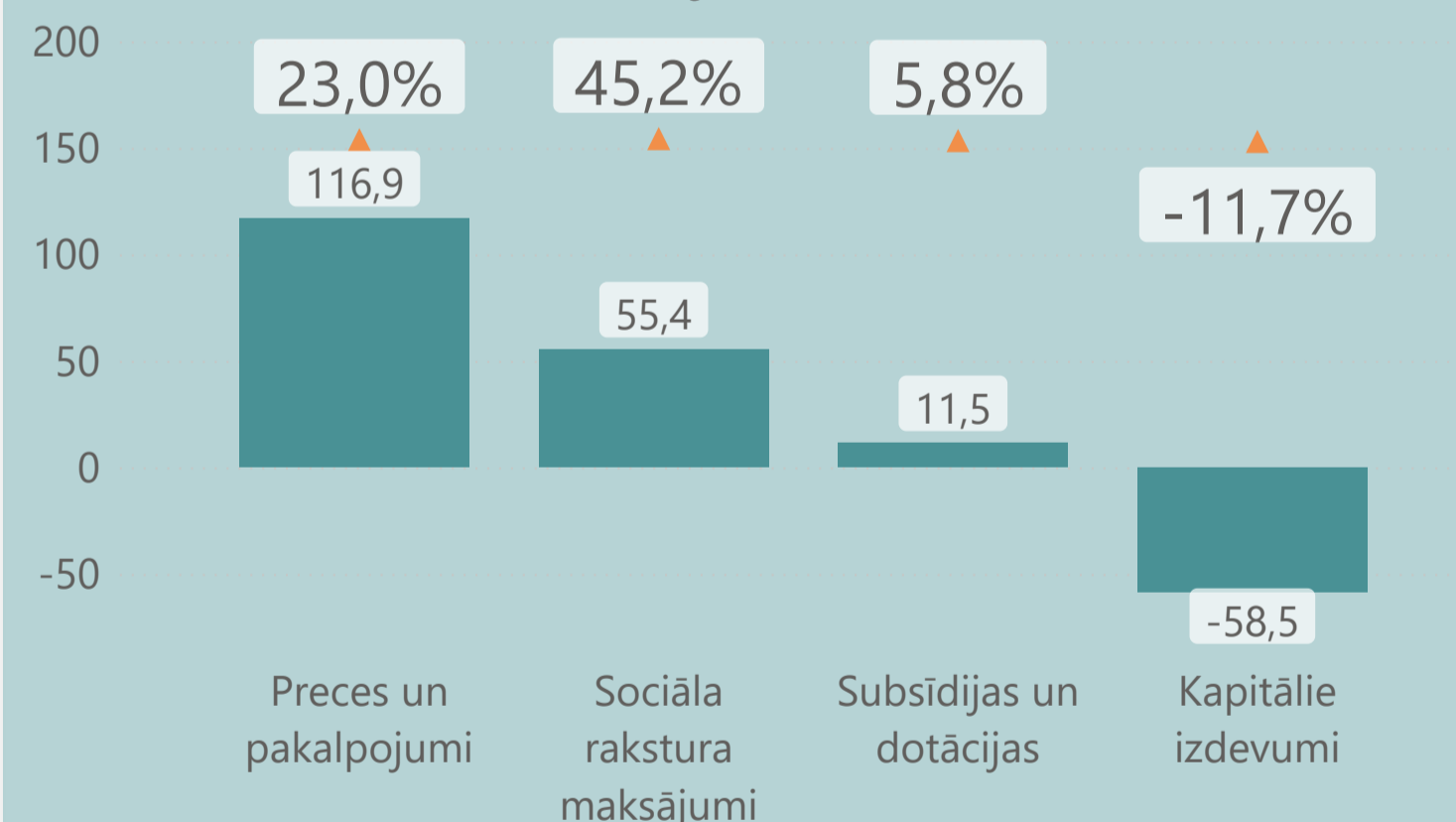
Lielākās izdevumu izmaiņas pret iepriekšējo gadu, milj.€ un %



Lielākās izdevumu izmaiņas pret iepriekšējo gadu, milj.€ un %



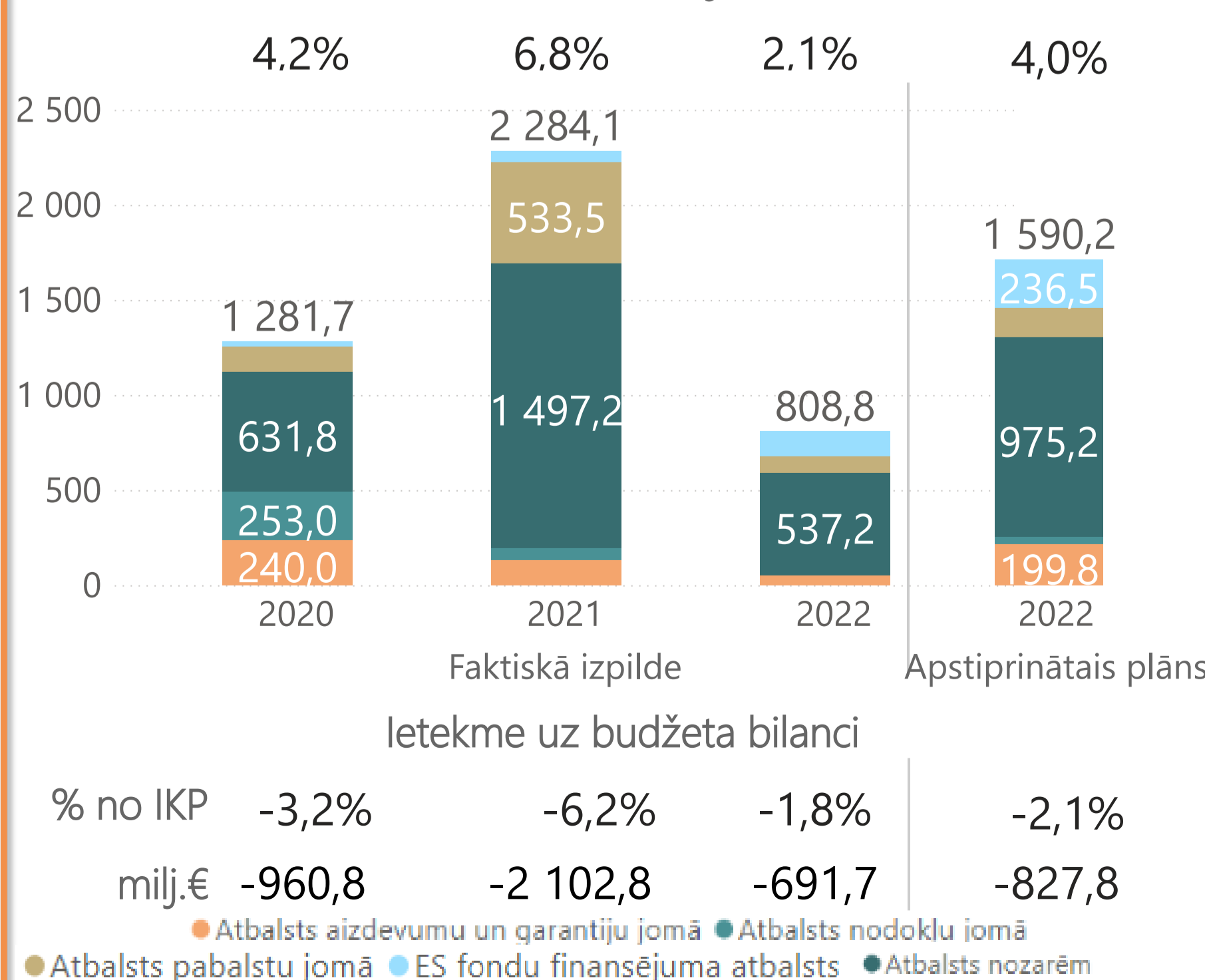
Lielākās izdevumu izmaiņas pret iepriekšējo gadu, milj.€ un %



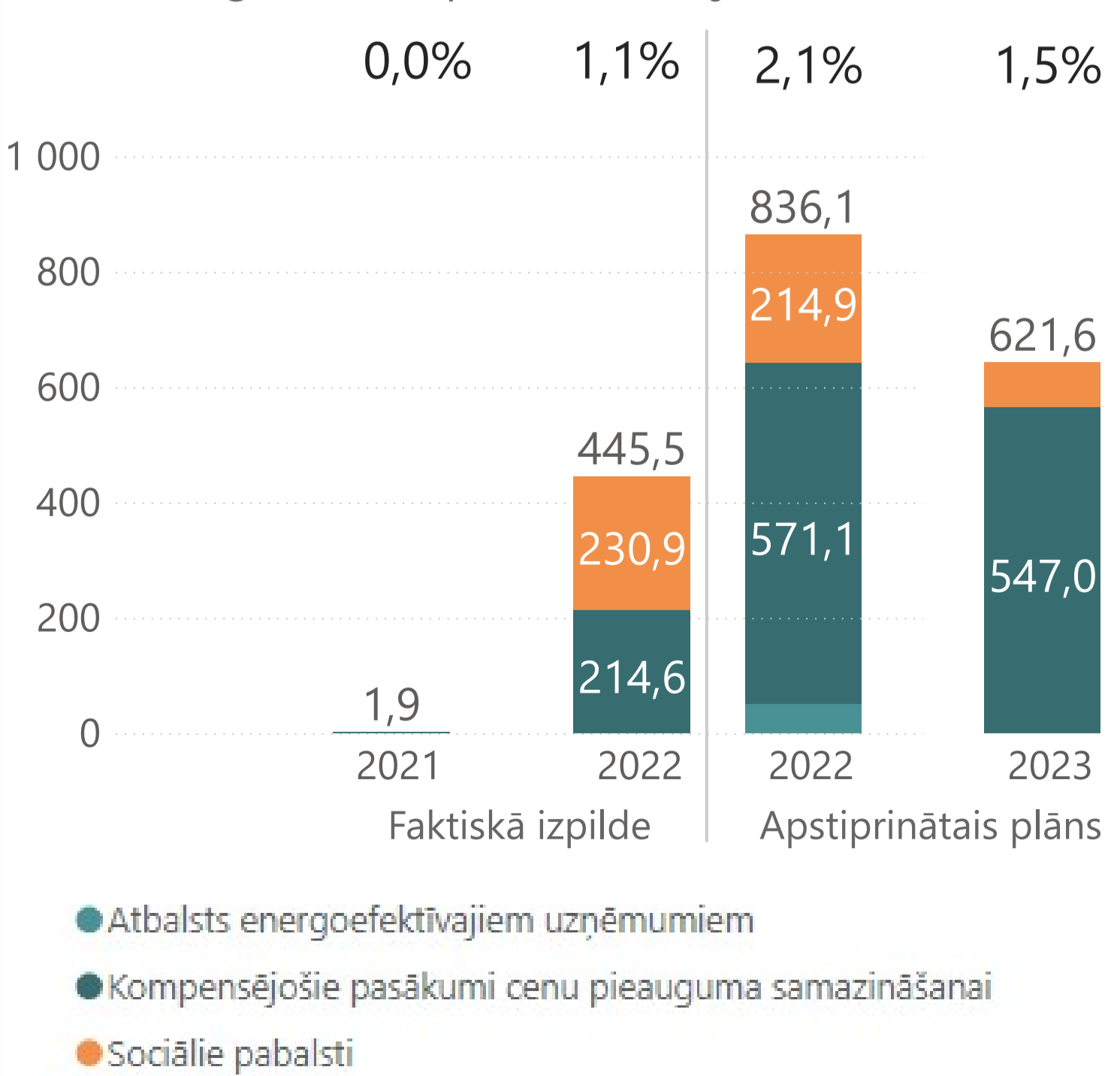
YoY - pārskata perioda izpildes nominālās izmaiņas salīdzinājumā ar iepriekšējā gada attiecīgo periodu. YoY% - pārskata perioda izpildes izmaiņas procentos salīdzinājumā ar pagājušā gada attiecīgo periodu

ATBALSTA PASĀKUMI

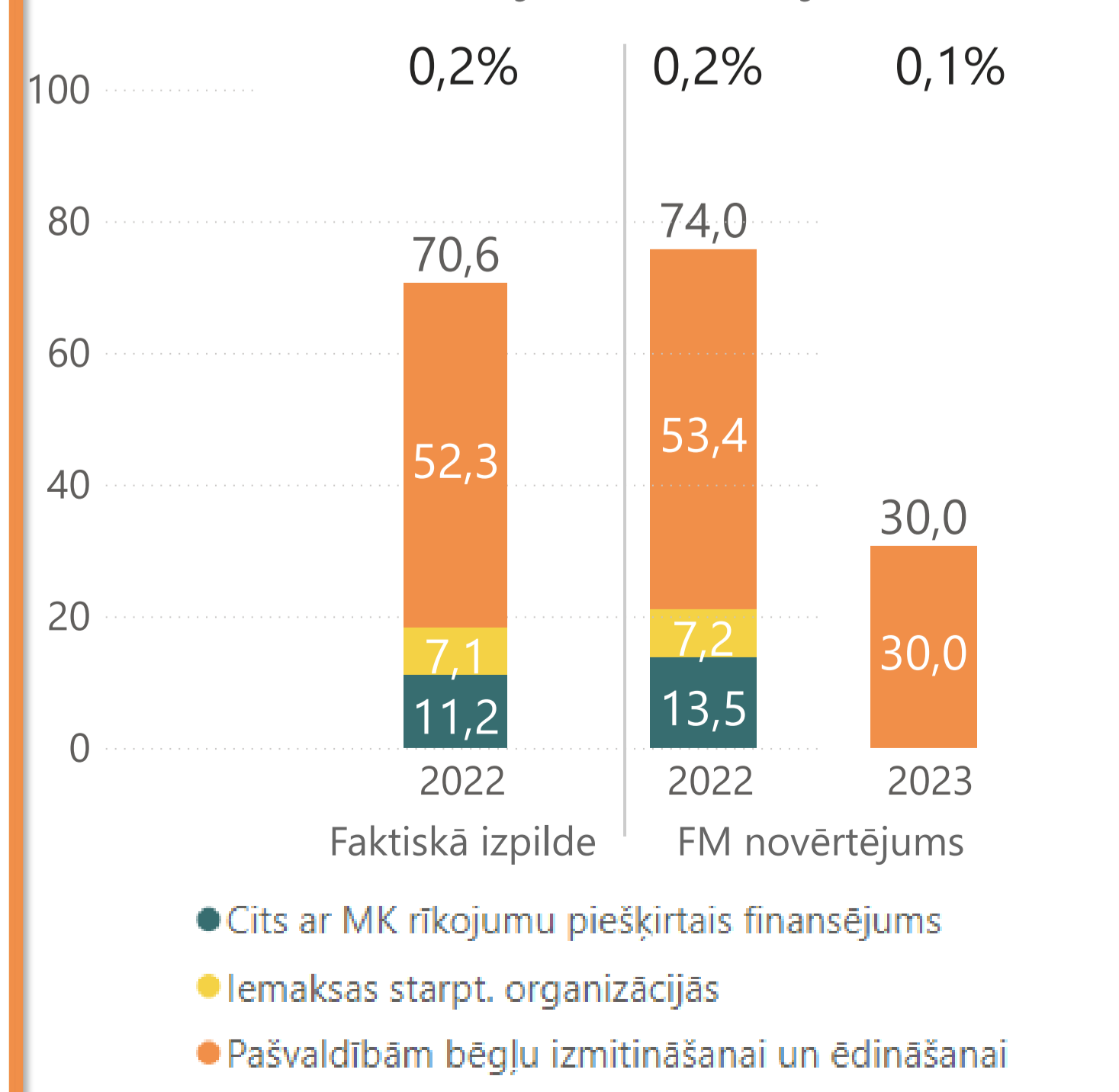
Covid-19 atbalsts, milj.€ un % no IKP



Energoatbalsta pasākumi, milj. € un % no IKP



Ukrainas civiliedzīvotāju atbalsts, milj.€ un % no IKP



Dati: FM novērtējums, ņemot vērā MK rīkojumus līdz 06.12.2022. Faktiskā izpilde uz 30.11.2022 atbilstoši Valsts kases u.c. institūciju sniegtajai informācijai.