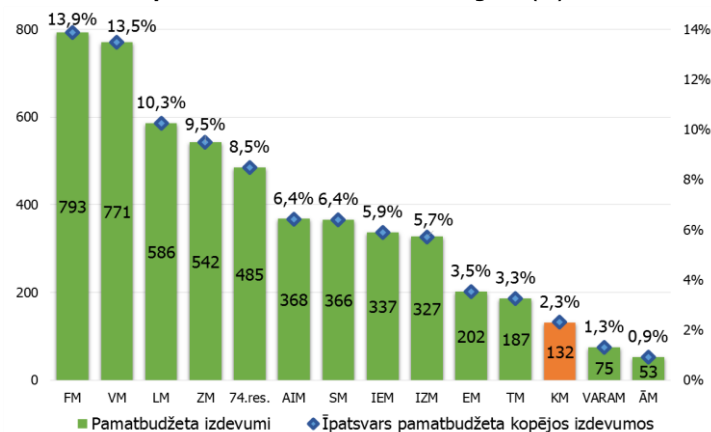
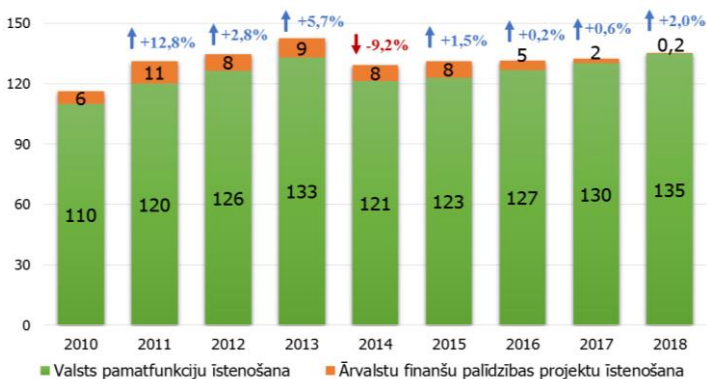


Pamatbudžeta izdevumi (bruto milj. euro) un to īpatsvars kopējos valsts pamatbudžeta izdevumos 2016.gadā (%)¹



Izdevumi valsts pamatfunkciju un ārvalstu finanšu palīdzības līdzfinansēto projektu īstenošanai (bruto milj. euro) un pamatbudžeta izdevumu izmaiņas pret iepriekšējo gadu (%)¹



JPI kopējais pieprasītais finansējums 2016.-2018.gadam (milj. euro)²

Ietvars	2016	2017	2018
2016-2018	13,0	14,2	19,0

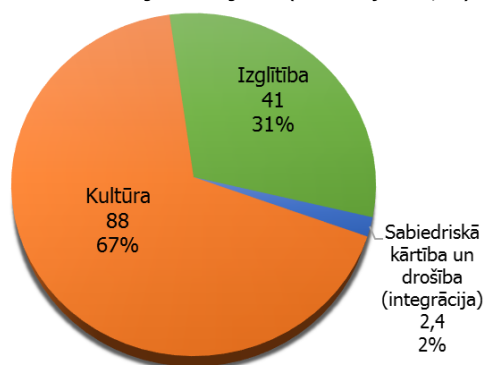
JPI piešķirtais finansējums 2013.-2018.gadam (milj. euro)²

Ietvars	2013	2014	2015	2016	2017	2018
2013-2015	13,8	14,0	8,7			
2014-2016		19,4	21,8	24,6		
2015-2017			5,7	5,5	9,1	
2016-2018				1,3	1,8	1,8
KOPĀ	13,8	33,4	36,2	31,4	10,9	1,8

Būtiskākie JPI 2013.-2018.gadam:

- Rīga - Eiropas Kultūras galvaspilsēta 2014.gadā - kultūras programmas sagatavošanai (2013.gadam 2,3 milj. euro, 2014.gadam 5,4 milj. euro);
- Valsts kultūrkapitāla fonda projektiem (2014.gadam 2,1 milj. euro, 2015.gadam 3,6 milj. euro, 2016.gadam 5,0 milj. euro);
- Latvijas Republikas simtgades satura veidošanai (2015.gadam 1,0 milj. euro, 2016.gadam 1,4 milj. euro, 2017.gadam 5,0 milj. euro);
- Filmu nozarei (2014.gadam 1,5 milj. euro, 2015.gadam 2,8 milj. euro, 2016.gadam 3,5 milj. euro).

2016.gada pamatbudžeta izdevumi funkcionālajā sadalījumā (bruto milj. euro, %)¹



Finansiāli ietilpīgākās budžeta programmas (bruto milj. euro)¹

Nosaukums	2014	2015	2016	2017	2018
Valsts pamatfunkciju īstenošana					
Īpatsvars	78,2%	80,9%	79,6%	77,4%	79,9%
Kultūrizglītība	38,8	40,5	40,7	40,6	40,6
Kultūras mantojums	33,1	35,2	34,9	35,6	42,6
Mākslas un literatūra	22,9	23,8	25,3	24,5	24,5
Ārvalstu finanšu palīdzības projektu īstenošana					
Īpatsvars	40,3%	59,7%	98,5%	98,1%	90,5%
Atmaksas Eiropas Komisijas programmas "Solidaritātes un migrācijas plūsmu pārvaldīšanas pamatprogramma 2007.-2013.gadam" īstenošanai	1,3	1,1	2,4	2,0	-
Eiropas Ekonomikas zonas un Norvēģijas finanšu instrumentu finansēto projektu un pasākumu īstenošana	1,6	3,5	2,0	-	-
Eiropas Kopienas iniciatīvas projektu un pasākumu īstenošana	0,3	0,3	0,3	0,2	0,2

Skaidrojums pamatbudžeta izdevumu izmaiņām:

- Izdevumu pieaugumu pamatfunkcijās nodrošināja JPI piešķirtais finansējums;
- 2014.gadā un turpmākajos gados valsts pamatfunkciju izdevumi pret 2013.gadu samazināti, jo valsts budžeta likumā vairs netiek plānots finansējums Latvijas Nacionālās bibliotēkas projekta īstenošanai.

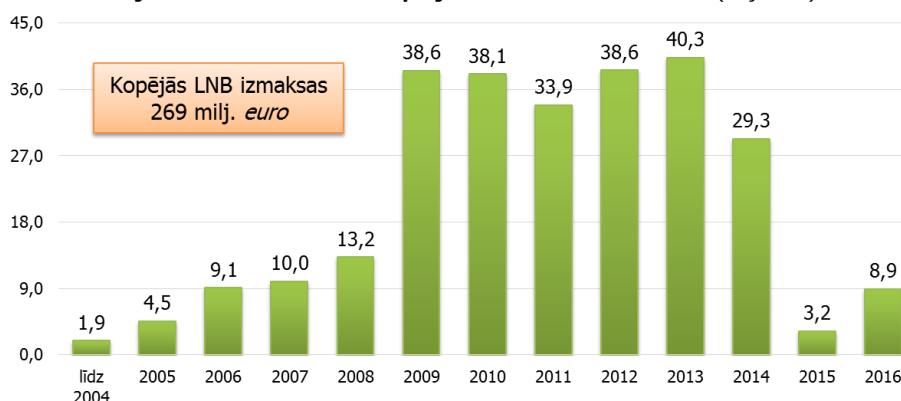
Valsts kultūrkapitāla fonda izdevumu dinamika (milj. euro)²

	2010	2011	2012	2013	2014	2015	2016	2017	2018
Valsts kultūrkapitāla fonda izdevumi	3,0	3,4	3,8	5,1	6,6	8,0	9,5	9,5	9,5
VAS "Latvijas valsts meži" finansējums	-	-	1,1	1,1	0,8	0,6	-	-	-

2019.gada bāzes izdevumi valsts pamatfunkciju īstenošanai (123,0 milj. euro) pret 2018.gada bāzi (134,8 milj. euro) ir samazinājušies par 11,8 milj. euro:

- 9,3 milj. euro Latvijas Republikas simtgades pasākumu satura veidošanai;
- 1,0 milj. euro sakrālo būvju kultūras mantojuma saglabāšanai;
- 0,8 milj. euro, Latvijas dalības Londonas grāmatu tirgū 2018.gadā nodrošināšanai;
- 0,5 milj. euro nacionālās identitātes un piederības sajūtas stiprināšanai, pilsoniskās sabiedrības attīstībai un sabiedrības saliedētībai un atbalstam diasporai;
- 0,2 milj. euro informatīvās telpas drošībai kritiski nepieciešamo pasākumu īstenošanai;
- 0,2 milj. euro Ventspils Mūzikas vidusskolai pagaidu telpu nomas maksas un komunālo pakalpojumu izdevumu segšanai;
- +0,2 milj. euro nomas maksām VAS "Valsts nekustamie īpašumi";
- 0,03 milj. euro Latvijas Nacionālā vēstures muzeja, Rakstniecības un mūzikas muzeja un Latvijas Nacionālā mākslas muzeja ēkas Pils laukumā 3, Rīgā, restaurācijas un rekonstrukcijas darbu ietvaros veicamo pārcelšanās un aprīkojuma iegādes izdevumu segšanai.

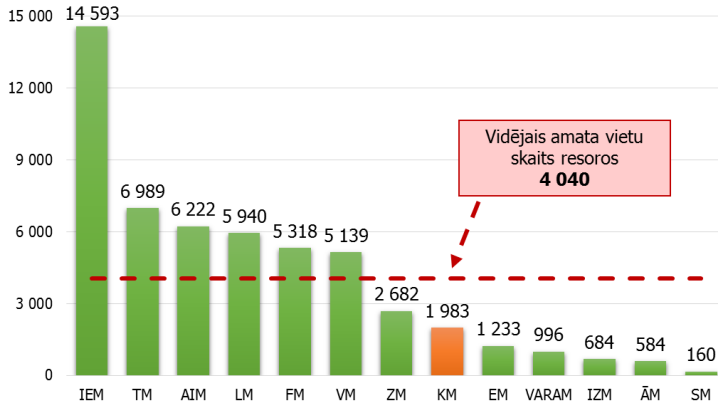
Latvijas Nacionālās bibliotēkas projekta īstenošanas izmaksas (milj. euro)²



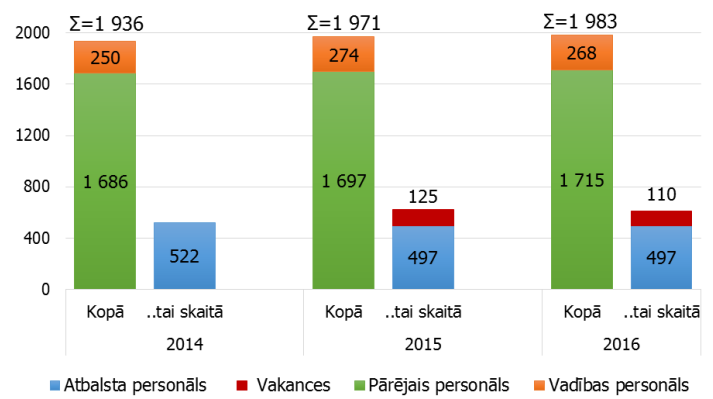
¹Datu avots: Valsts kase, likums "Par vidēja termiņa budžeta ietvaru 2016., 2017. un 2018.gadam"

²Datu avots: Finanšu ministrija

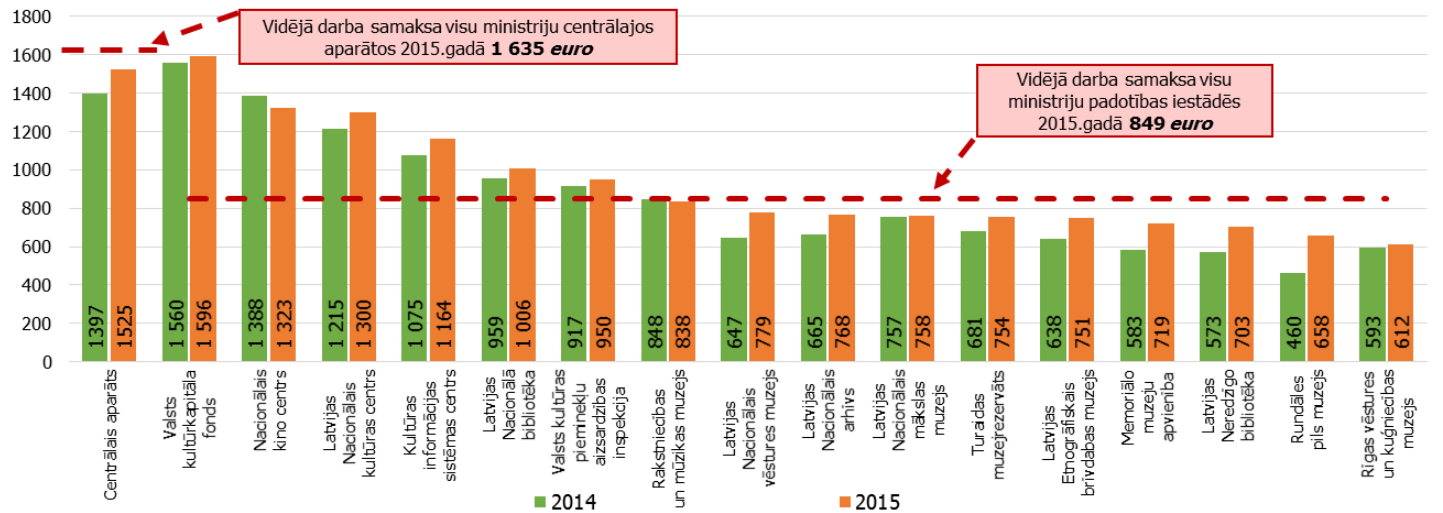
Amata vietu skaits resoros (2016.gada janvāris)¹



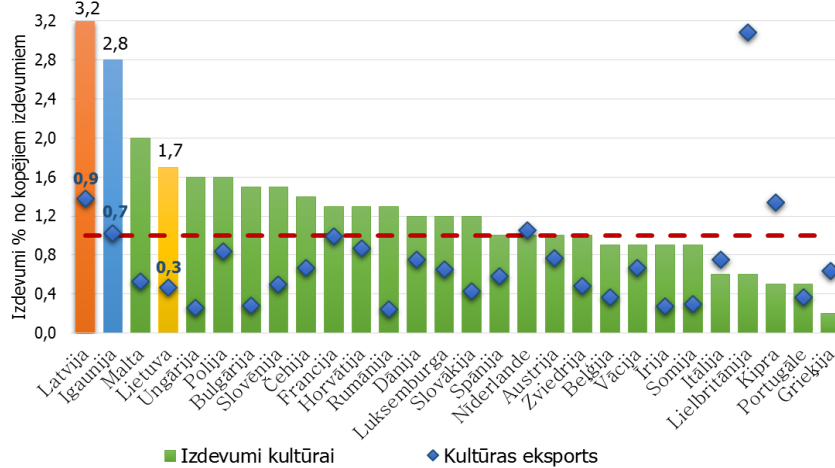
Amata vietu skaits ministrijas centrālajā aparātā un padotības iestādēs¹



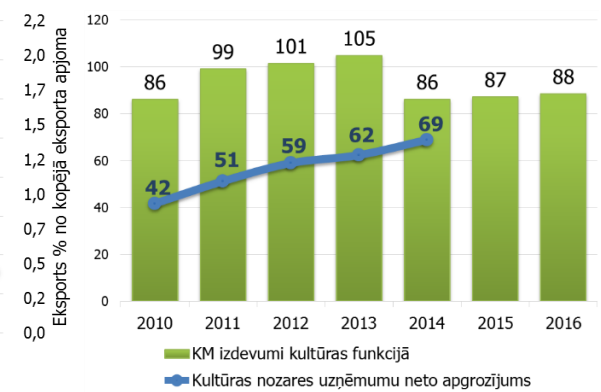
Vidējā darba samaksa centrālajā aparātā un padotības iestādēs (euro)¹



Vispārējās valdības izdevumi kultūrai (% no kopējiem izdevumiem) un kultūras eksports (% no kopējā eksporta apjoma) 2014.gadā³



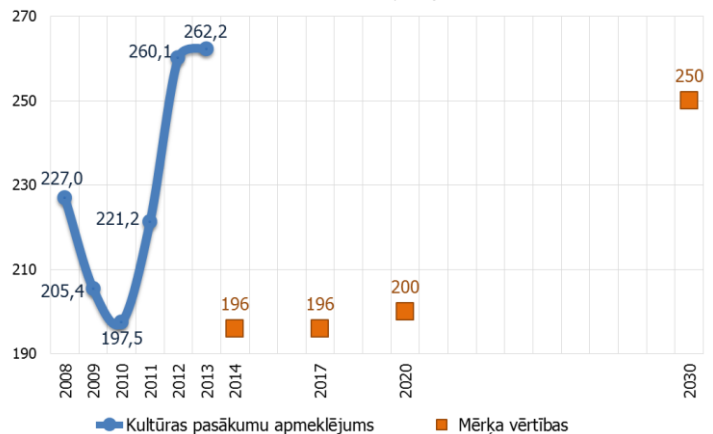
Kultūras nozares uzņēmumu neto apgrozījums un budžeta izdevumi kultūras funkcijai (milj. euro)²



Mājsaimniecību patēriņš kultūrai un atpūtai (% no mājsaimniecību kopējiem patēriņa izdevumiem)⁴



Kultūras pasākumu apmeklējumu skaits gadā (apmeklējumu skaits uz 100 iedzīvotājiem)⁴



¹Datu avots: Finanšu ministrija

²Datu avots: Centrālā statistikas pārvalde, Valsts kase, likums "Par vidēja termiņa budžeta ietvaru 2016., 2017. un 2018.gadam"

³Datu avots: Eurostat

⁴Datu avots: Pārresoru koordinācijas centrs (Nacionālais attīstības plāns, Latvija 2030)