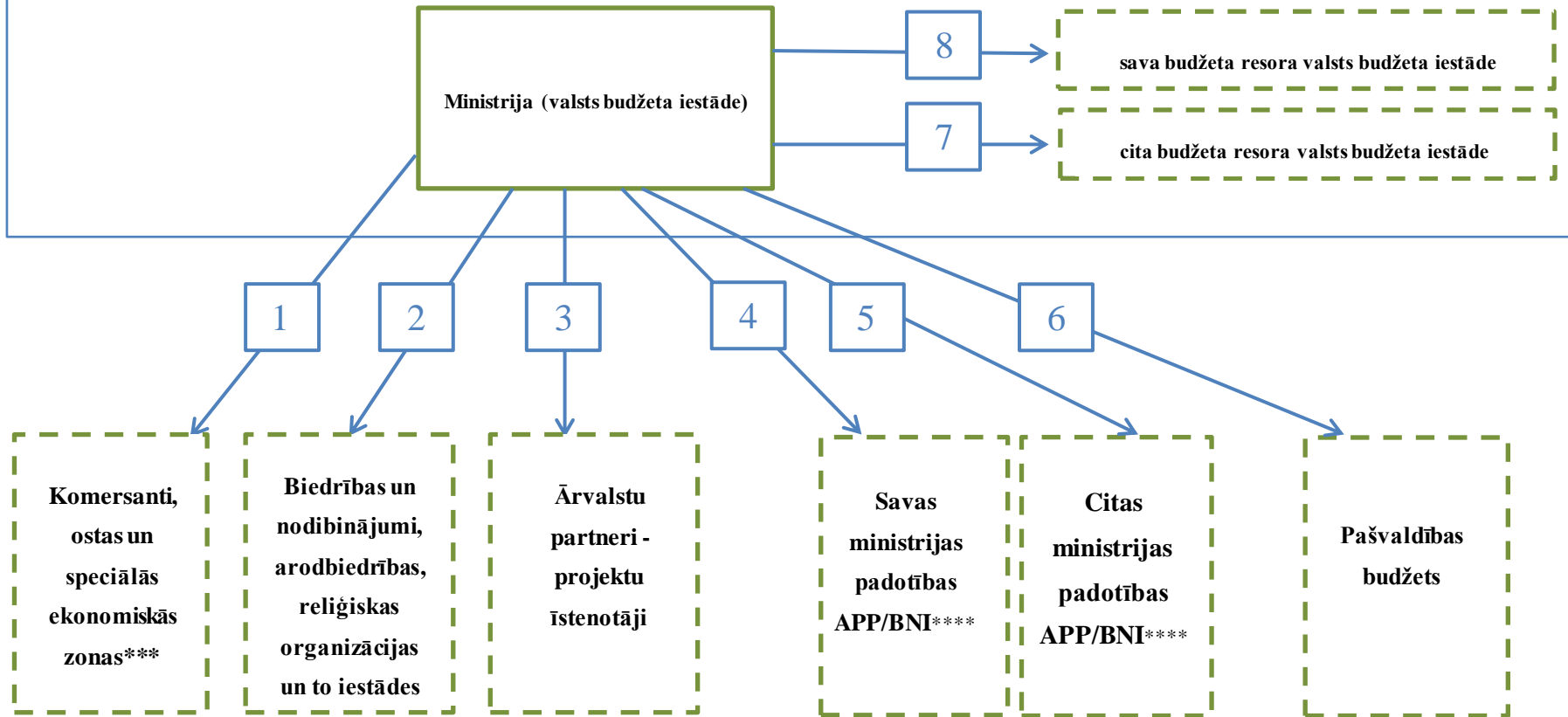


**1. Valsts budžeta iestāžu maksājumiem\*, kurus saņem Eiropas Savienības politiku instrumentu un pārējās ārvalstu finanšu palīdzības projektu īstenotāji, piemērojamo EKK shēma budžeta plānošanai un budžeta izpildei**



**1:**  
Avanss: 3292 – 21.4.9.0.\*\*  
Atmaksa: 3293 – 21.4.9.0.\*\*

**2:**  
Avanss: 3291 – 21.4.9.0.\*\*  
Atmaksa: 3294 – 21.4.9.0.\*\*

**3:**  
Visi maksājumi  
(avanss vai atmaksa):  
7720 – 21.4.9.0.\*\*

**4:**  
Visi maksājumi  
(avanss vai atmaksa):  
7353/9593 – 18.3.1.3.

**5:**  
Visi maksājumi  
(avanss vai atmaksa):  
7354/9594 – 18.3.1.4.

**6:**  
Visi maksājumi  
(avanss vai atmaksa):  
7320/9580 – 18.6.3.0.

**7:**  
Visi maksājumi  
(avanss vai atmaksa),  
atbilstoši līdzekļu  
resursu avotam:  
7131 – 18.1.3.1.  
7132 – 18.1.3.2.  
7139 – 18.1.3.9.

**8:**  
Finansējumu pārdala veicot izmaiņas finansēšanas plānos, nepārsniedzot noteikto apropriāciju attiecīgajai valsts budžeta programmai vai apakšprogrammai, kā arī veicot finansējuma pārskaitījumu, ja resursu avots ir ĀFP vai pašu ieņēmumi.

\* Avansa maksājumi, kas paredzēti projekta īstenotājam, kā arī atmaksām, kas paredzētas projekta īstenotājam, ja tas sākotnēji p rojektā izdevumus veicis par saviem līdzekļiem.

\*\* Ministrija (valsts budžeta iestāde) projekta īstenotājiem budžeta izpildē norāda piemērojamo ieņēmumu klasifikācijas kodu, ja konts uz kura tiek veikts maksājums ir atvērts Valsts kasē, nevis kredītiestādē.

\*\*\* Izņemot Likumā par budžetu un finanšu vadību noteikto budžeta veidu konsolidācijā ietvertās iestādes, piemēram, Rēzeknes speciālā ekonomiskā zona, kas ir pie pašvaldības budžeta.

\*\*\*\* APP – no valsts budžeta daļēji finansēta atvasināta publiska persona; BNI – budžeta nefinansēta iestāde.